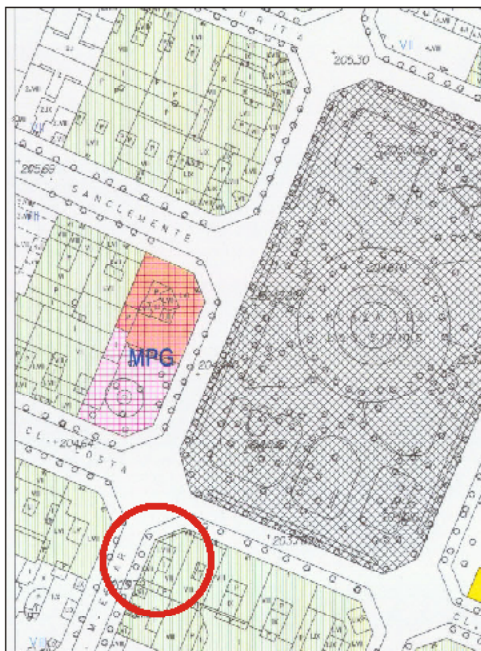


EDIFICIO: SITIOS (Plaza de los), nº 12

DENOMINACIÓN:



GRADO DE PROTECCIÓN:
INTERÉS AMBIENTAL

INFORME HISTÓRICO - ARTÍSTICO

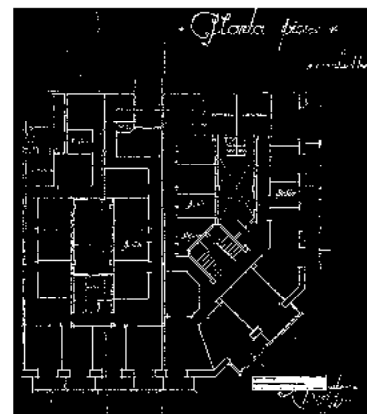
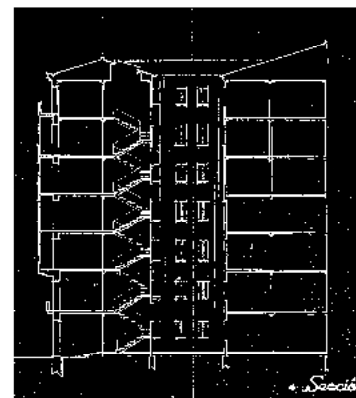
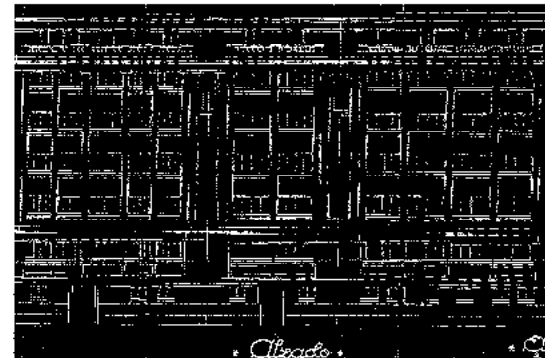
Las casas nºs 11 y 12 de la plaza fueron proyectadas de manera conjunta por el arquitecto Francisco Albiñana y Corvalá en 1934 para Gabiño Vellilla Martínez. Si bien se trata de dos casas diferentes, con dos cajas de escalera y dos puertas de ingreso, están proyectadas sus fachadas de manera unitaria en una composición simétrica en la que el chaflán actuó como eje compositivo.

Están construidas entre medianerías, con fachadas revocadas, utilizándose el ladrillo caravista para algunos paños en planta baja, ático y verticales del chaflán, con carácter expresivo y constan de siete plantas (8+ entreplanta+5) y serénata en cornisa.

Presentan las fachadas de estas casas una armonioso juego de volúmenes, logrado mediante los tres tipo de miradores que la articulan, uno correspondiente al chaflán y de menores dimensiones, y otros dos correspondientes a ambos paños laterales, de menor vuelo en la entreplanta.

El diseño geométrico de los antepechos, la ornamentación floral utilizada y la rejilla sitúan a este edificio dentro de la estética del Art Decó, si bien la composición general del mismo se relaciona con la Sección vienesa.

FUENTES: Archivo Municipal
BIBLIOGRAFÍA:
RABANOS FACI, C. 'Vanguardia frente a tradición en la arquitectura aragonesa (1925-1939). El racionalismo. Zaragoza 1984.
LABORDA Y NEVA, J., Zaragoza. Guía de Arquitectura. Zaragoza 1995.



INTERVENCIÓNES PERMITIDAS Y ELEMENTOS A CONSERVAR.

REHABILITACIÓN
FACHADA, ZAGUÁN, CAJA DE ESCALERAS, CARPINTERÍAS Y CERRAJERÍAS

ÁREA

5

