

EDIFICIO: SAS, Santiago (Plaza de), nº 7

DENOMINACIÓN:

GRADO DE PROTECCIÓN:
INTERÉS ARQUITECTÓNICO (A)

INFORME HISTÓRICO - ARTÍSTICO

Casa construida de nueva planta en 1870 según proyecto del arquitecto Juan Vargas y Moreno por encargo de Prudencio Moreno.

Está edificada entre medianerías sobre parcela prácticamente rectangular, con fachada a dos vías y ángulo resuelto en chaflán. Consta de sótano y seis plantas (8+entrepantalla+3+ático retranqueado sobre el ático).

En las fachadas se usa el aplacado de piedra para la planta baja y la entreplanta y el ladrillo revocado para las plantas alzadas. La composición es homogénea y ordenada a partir de ejes de vanos adintelados y abalconcados en las plantas alzadas cuyo tamaño y vuelo disminuye progresivamente en altura. La ornamentación también es jerarquizada, presentando cada planta tratamiento distinto situado sobre los enmarques moldurados y con cabezales en acodo de los vanos: frontones curvos y segmentados, jarrones, decoraciones florales, etc. Impostas molduradas recorren la fachada en la línea de forjados y remata la fachada un alero de madera de canchales-ménsula sobre el que se eleva un ático retranqueado y anodino con pequeños vanos adintelados.

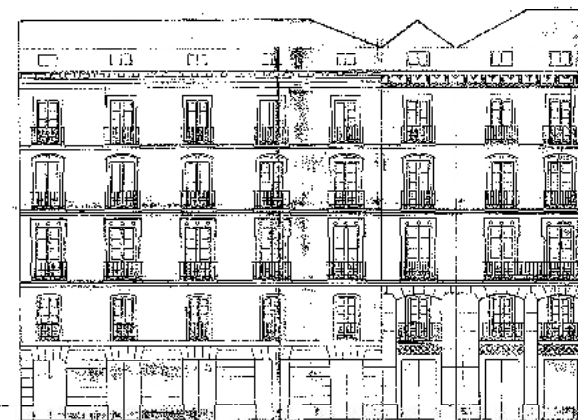
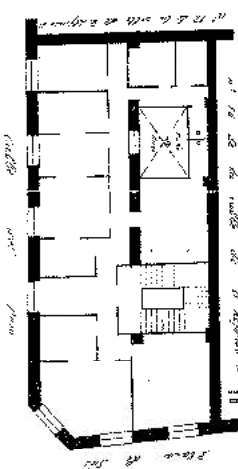
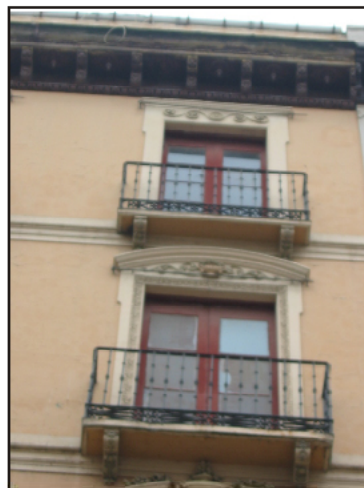
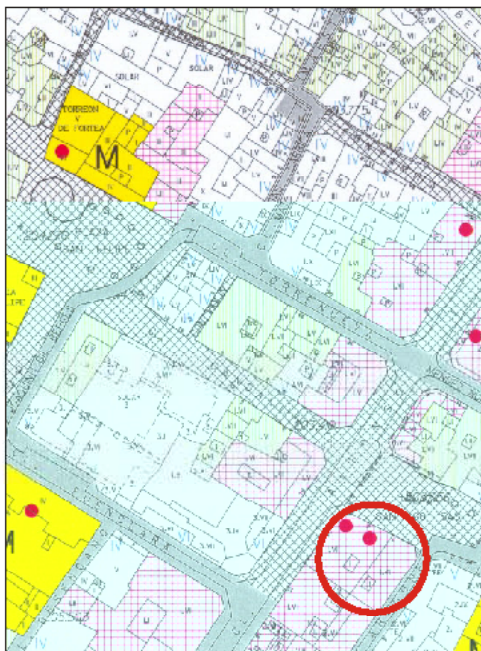
La planta baja y la entreplanta, ejecutadas en piedra, responden a la tipología característica de la calle Alfonso I. En un orden gigante se integran los vanos en arco escarzano de la entreplanta y los de la planta baja, configurando así el basamento compositivo del edificio.

En el interior, la caja de la escalera conserva los asientos de los descansillos, de obra y rejera como la escalera.

El edificio de referencia se inscribe plenamente en el eclecticismo del último tercio del siglo XIX, de influencia academicista y francesa, característico de la calle Alfonso I.

FUENTES: Archivo Municipal
BIBLIOGRAFÍA:

TORRESGUET ESCRIBANO, N. La reforma urbana en la Zaragoza de mediados del siglo XIX. Zaragoza 1987.



INTERVENCIONES PERMITIDAS Y ELEMENTOS A CONSERVAR.

REHABILITACIÓN
FACHADAS, CAJA DE ESCALERAS, CERRAJERÍAS Y CARPINTERÍAS

ÁREA

1


AYUNTAMIENTO DE ZARAGOZA