

EDIFICIO: SAN VICENTE DE PAÚL, nº 23

DENOMINACIÓN:



GRADO DE PROTECCIÓN:  
**INTERÉS AMBIENTAL**

**INFORME HISTÓRICO - ARTÍSTICO**

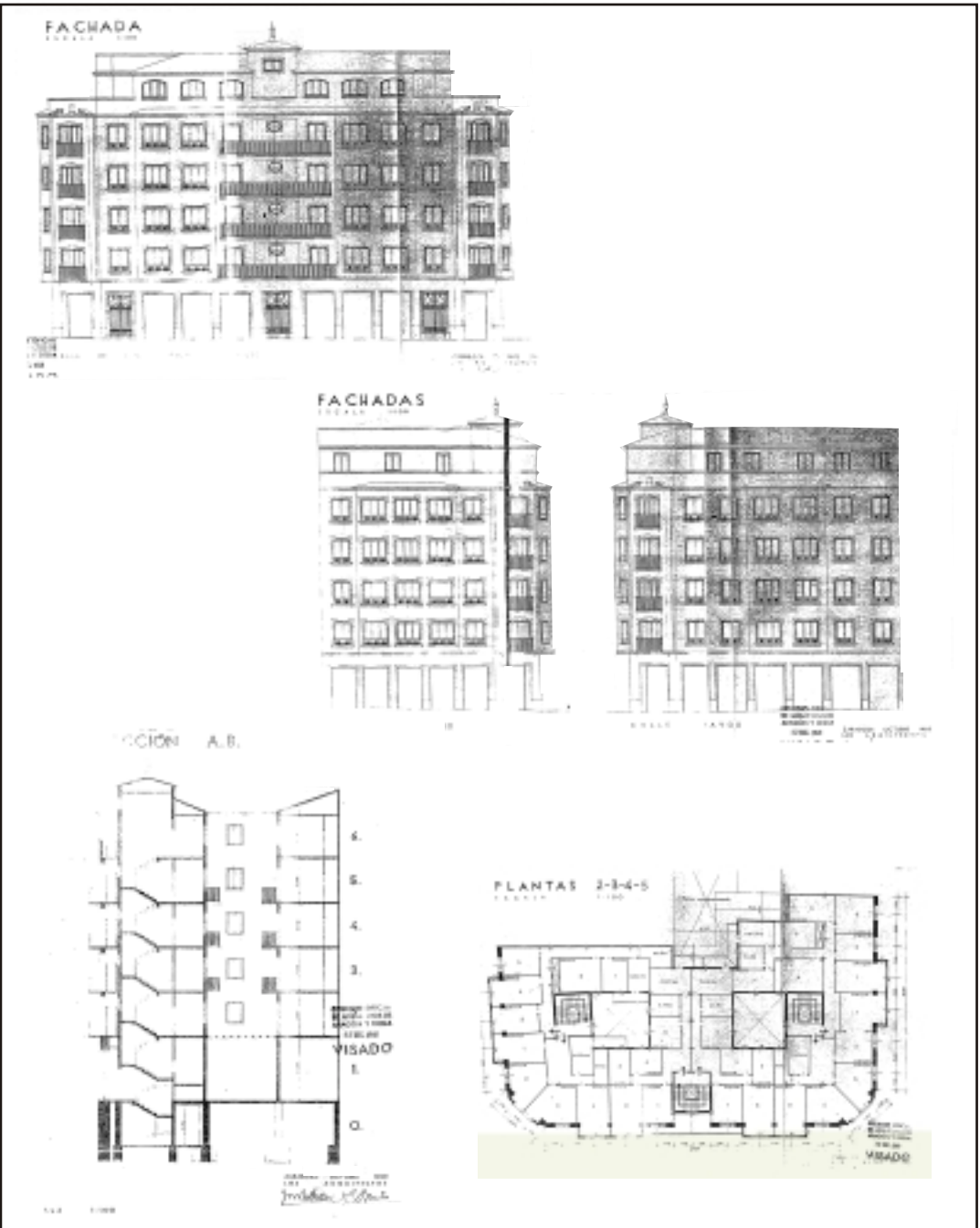
Grupo de tres bloques (nºs 19, 21, 23) de viviendas y locales comerciales que ocupan todo el frente de una manzana y vuelta a las calles San Lorenzo y Mayor, proyectadas en 1940 (octubre) por Regino Borobio y José Beltrán, para Gabino Vellita. La licencia de obras se obtenía en mayo de 1941 y actuaron como aparejadores José Pérez Gil y Raimundo Ruiz.

Estas casas constan de sótano con refugio y seis plantas (B+4-ático retranqueado). En la construcción de las fachadas predomina el uso del ladrillo tendido de huella corrida, aparejo habitual en el momento, utilizándose el revocado para chaflanes, ático y planta baja, cuyo zócalo y guarniciones de puertas son de piedra. La piedra artificial se reserva para los cercos o enmarques de vanos. Las tres fachadas presentan una composición simétrica homogénea, cada una de ellas en sí misma, y en conjunto la recayente a San Vicente de Paúl. Todas ellas se articulan a base de cuerpos volados de miradores, uno en el centro de cada fachada. La principal por su propia configuración presenta mayor variedad, flanqueada por los cuerpos de miradores de muy poco vuelo de los chaflanes, rematados en un frontón partido. Sin embargo resulta muy poco afortunada la solución de las galerías centrales, más propias para un patio de luces que para una calle en la que se habían cuidado bastante los aspectos estéticos. La planta ático avanza hasta la línea de fachada con un cuerpo de edificio también de disposición simétrica y vanos en arco escarzano.

En conjunto y estéticamente este grupo de viviendas ofrece un cierto distanciamiento o simplificación de los postulados estéticos de la calle, a pesar de estar proyectado por Borobio y ser de 1940. Las únicas referencias a los historicismos se reducen a los remates de los chaflanes, ofreciendo un tratamiento un tanto vulgar de la arquitectura populista del momento con una solución muy poco afortunada en las galerías que centran la fachada principal.

FUENTES: Archivo Municipal.

BIBLIOGRAFÍA:  
YESTE NAVARRO, J., *La reforma interior. Urbanismo Zaragoza contemporáneo*. Zaragoza 1998.



INTERVENCIONES PERMITIDAS Y ELEMENTOS A CONSERVAR.

REHABILITACIÓN  
FACHADAS Y CERRAJERÍAS

ÁREA

1