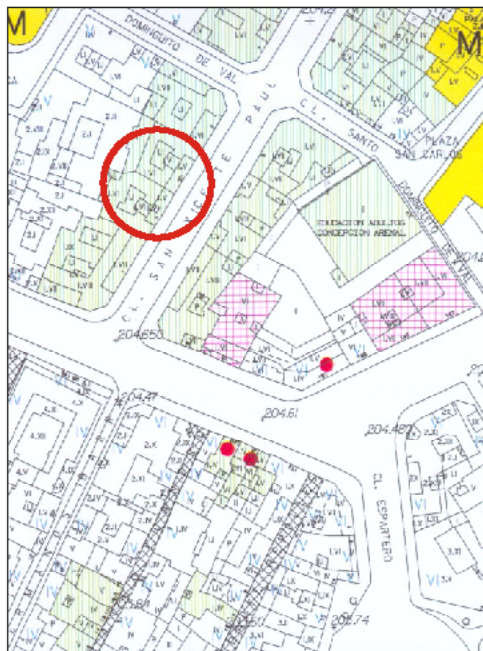


EDIFICIO: SAN VICENTE DE PAÚL, nº 3-3 dpdo.

DENOMINACIÓN:



GRADO DE PROTECCIÓN: INTERÉS AMBIENTAL

INFORME HISTÓRICO - ARTÍSTICO

En mayo de 1946 Pilar Repullés, viuda de Montañés, solicitó licencia para la edificación de dos casas según proyecto del arquitecto Antonio Chóiz Alarudo, también de mayo de 1946. La licencia se obtuvo en diciembre, terminándose las obras en marzo de 1947. La dirección de obra la llevó el mismo arquitecto, siendo aparejador José Pérez Gil.

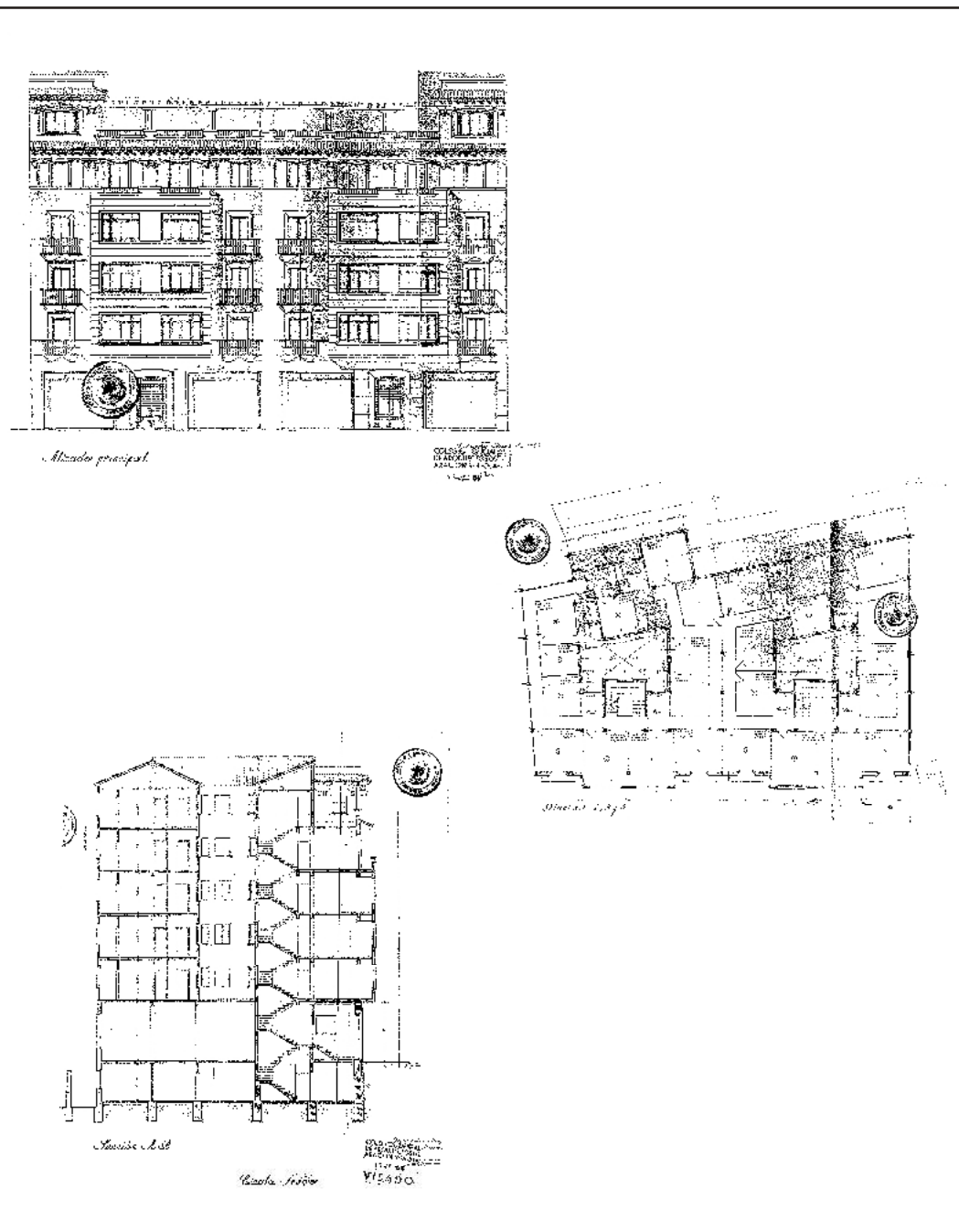
Las dos casas están proyectadas de manera conjunta, ofreciendo una composición simétrica en sí y en conjunto, rematada por sendos torreones en los extremos. En la fachada se alternan distintos materiales, aplicado de piedra para la planta baja en la que se abre la puerta de acceso a cada finca en arco escarzano y fuerte daramé entre los dos grandes vanos de los locales comerciales. El ladrillo visto se destina al muro de cierre, siendo revocado el cuerpo vallado de miradores que centra la fachada de cada una de las casas, así como la planta ático y sobredático. La composición de esta fachada es muy sencilla y simétrica a partir de un cuerpo vallado de miradores adintelados que se flanquea por sendos ejes de balcones con repisa de "funetos". La cuarta planta alzada tiene tratamiento de ático con una sucesión de rehundidos en arco escarzano, en cuyo centro se abre un vano adintelado de menos luz, rematado por un alero de gran vuelo a la manera tradicional. Sobre éste se eleva el sobredático, que asoma a la fachada con sendos torreones en los extremos exteriores de ambas casas.

Si bien se aprecia que la edificación de estas casas se aleja del de la fecha de las Ordenanzas de 1939, no obstante se inscribe dentro de corrientes historicistas menos rígidas que otras de esta vía.

FUENTES: Archivo Municipal.

BIBLIOGRAFÍA:

YESTE NAVARRO, J., *La reforma interior. Urbanismo Zaragoza contemporáneo* Zaragoza 1998.



INTERVENCIONES PERMITIDAS Y ELEMENTOS A CONSERVAR.

REHABILITACIÓN
FACHADA Y CERRAJERÍAS

ÁREA

1