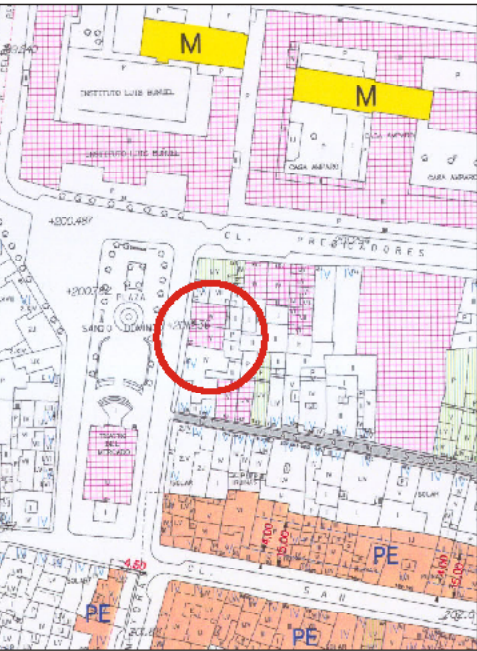


EDIFICIO: SANTO DOMINGO (plaza de), nº 19

DENOMINACIÓN:



GRADO DE PROTECCIÓN:  
**INTERÉS ARQUITECTÓNICO (B)**

INFORME HISTÓRICO - ARTÍSTICO

Casa antigua de arquitectura tradicional tipológicamente en relación con la anterior (nº 18) y con las anteriores (transformadas en época reciente) en un tipo de construcción de carácter seriado. Edificada sobre parcela rectangular, con patio en la parte posterior, consta de cuatro plantas (8+2+ático), remata en alero.

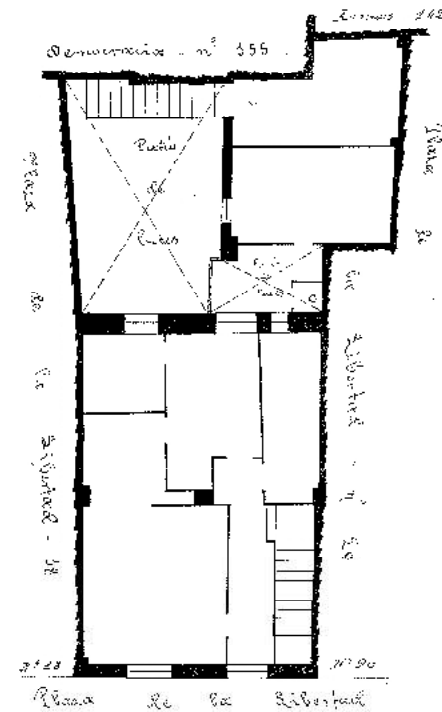
La fachada es de ladrillo visto zaborado y está ordenada a partir de dos vanos por planta adintelados. Los de la planta primera o principal tienen el característico dintel-arco de descarga unidos en la clave y los salmeres, rasgado y abalcanado el de la izquierda. En la planta segunda el dintel es sencillo a base e de ladrillos a sardinel. Fruto de reformas recientes (siglos XIX-XX) estos vanos han sido enlucidos, lo mismo que la planta baja, también enlucida y enmascarada su disposición original. En la última planta se dispone un mirador de vanos adintelados, con triple línea de impostas ornamentales, con los vanos abiertos entre pilaretes sobre los que descansa el dintel corrido, de madera. Sobre esta vuelta un sencillo alero, también de madera y de canetes sencillos tipo "bañuelos".

Por las características tipológicas que ha conservado, se trata de una casa en origen unifamiliar, transformada en vivienda plurifamiliar en época reciente (S. XIX-XX) y correspondientes a una edificación de carácter seriado del antiguo barrio de San Pablo, del siglo XVII con reformas de los siglos XIX y XX.

FUENTES: Archivo Municipal  
BIBLIOGRAFÍA:



Calle de <sup>Plaza</sup> de San Libertad  
Número 19  
Plaza ~~A~~ <sup>Plaza</sup> pino principal  
Propietaria D<sup>a</sup> Emilia Palomares



PLANO PARCELARIO DE ZARAGOZA  
Dionisio Casañal Zapatero

INTERVENCIONES PERMITIDAS Y ELEMENTOS A CONSERVAR.

REHABILITACIÓN  
FACHADA Y CAJA DE ESCALERAS

ÁREA

2

