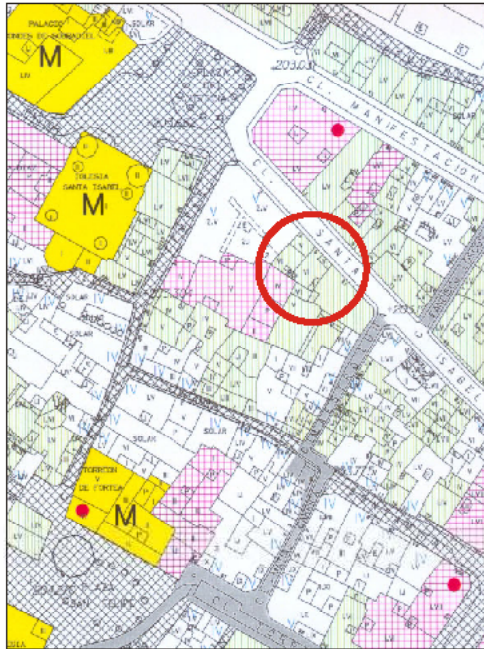


EDIFICIO: SANTA ISABEL, nº 8

DENOMINACIÓN:



GRADO DE PROTECCIÓN:
INTERÉS AMBIENTAL

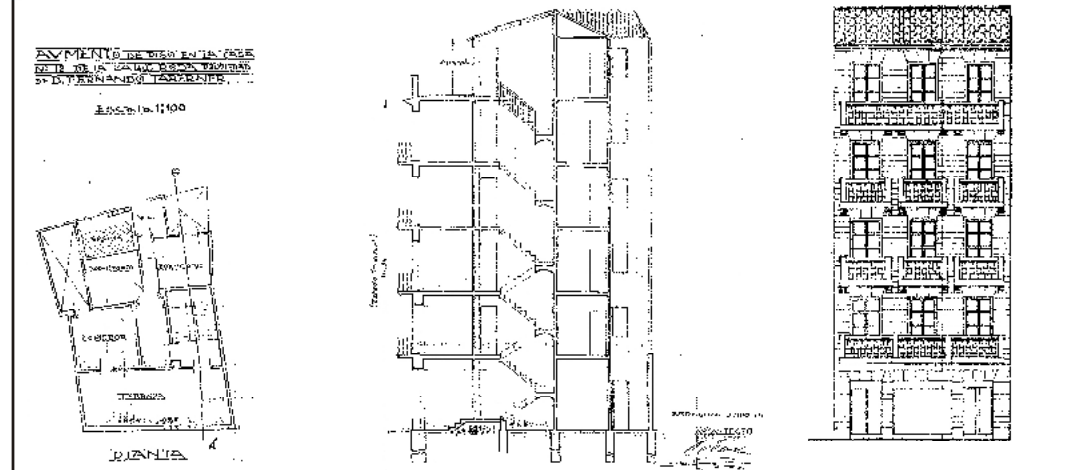
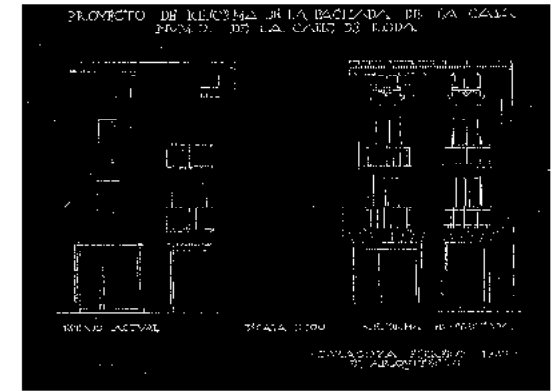
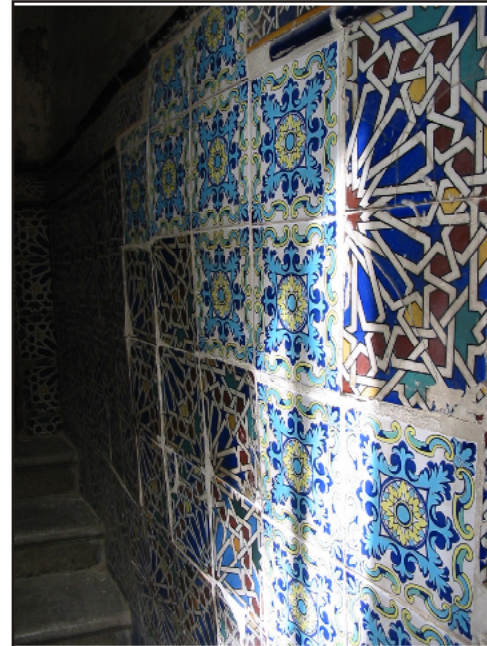
INFORME HISTÓRICO - ARTÍSTICO

Edificio construido de nueva planta para Gregorio Escudero, proyectado por el arquitecto Manuel Martínez de Urbagoen en 1923, sujetándose a la nueva línea de la calle (antigua calle Roda aprobada en 1877). La obra ejecutada difiere sensiblemente del proyecto, al menos en cuanto a tratamiento de fachada. En 1931 se levanta una planta más, ático restaurado, proyectada por Marcelino Securum.

Construido entre medianerías sobre pequeña parcela trapezoidal, consta de cinco plantas (8+4+4+4+4), rematada en cornisa. La fachada es de ladrillo revocado simulando despiece de sillares almohadillados y de dovelas en los dinteles de los vanos. La composición es ordenada a base de tres ejes de vanos (de mayores dimensiones el central) adintelados y abalconados, con antepecho abalaustrado (povido en la primera y en la última) sobre potentes ménsulas, avenenada la de la primera planta. Remata el edificio una cornisa moldurada de poco vuelo.

Estéticamente, la fachada ejecutada responde a los planteamientos del eclecticismismo de la década de los años 20, inspirados en la arquitectura de los siglos XI y XVII, en este caso de carácter manierista.

FUENTES:
BIBLIOGRAFÍA:
TORQUET ESCRIBANO, N., La reforma urbana en la Zaragoza de mediados del siglo XIX. Apertura de la calle Alfonso. Zaragoza 1987.



INTERVENCIONES PERMITIDAS Y ELEMENTOS A CONSERVAR.

REHABILITACIÓN
FACHADA Y CAJA DE ESCALERAS

ÁREA

1


AYUNTAMIENTO DE ZARAGOZA