

EDIFICIO: SANTA CRUZ, nº 13-15

DENOMINACIÓN:

GRADO DE PROTECCIÓN:
INTERÉS ARQUITECTÓNICO (B)

INFORME HISTÓRICO - ARTÍSTICO

Casa antigua reformada en 1884 por Mariano Chicot, con arreglo al proyecto del maestro de obras Antonio Miranda, ajustándose a la nueva línea de la calle.

Está edificada entre medianerías sobre una amplia y un tanto irregular parcela próxima al rectángulo y consta de sótano y cuatro plantas (8+3) rematada en alero.

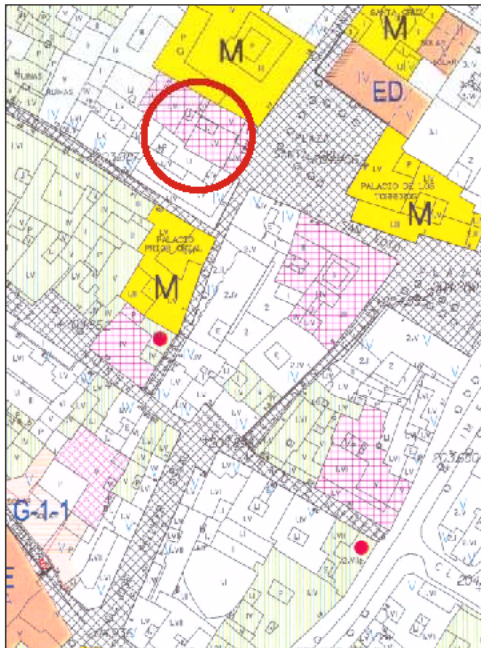
La fachada está compuesta a partir de cinco ejes de vanos adintelados y abalcanados cuyo vuelo disminuye progresivamente en altura, en un concepto de fachada jerarquizada. Está resuelta constructivamente en ladrillo visto, utilizado como elemento de cierre y como elemento expresivo, ofreciendo toda clase de recursos ornamentales, dispuestos en bandas decorativas situadas en los entrepaños a la altura de los cabezales de los vanos, completado en la planta principal con aplacado cerámico. Consta la planta baja por su sobriedad, abriéndose en ella cinco vanos a eje con los balcones y dinteles de ladrillo a sardinel. Remata la fachada un alero de fábrica.

En el interior son interesantes e infrecuentes (su conservación, al menos) algunos recursos ornamentales, como los enmarques de las alcobas de las habitaciones principales de la primera planta alzada, ejecutadas con vistosas calasas en madera tallada y calada.

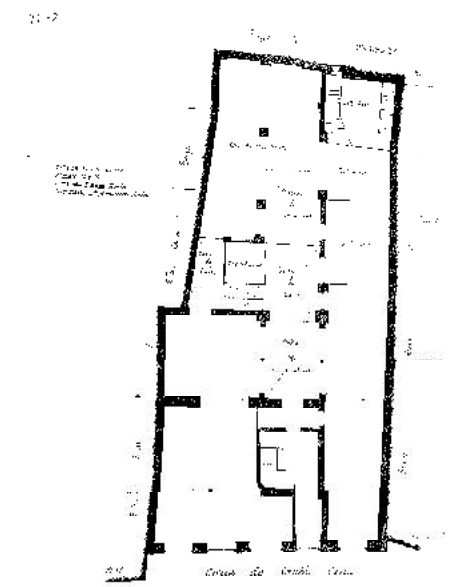
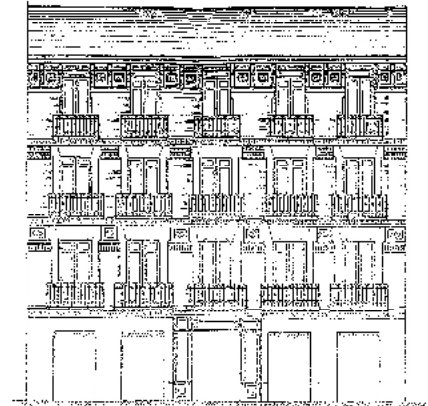
En el sótano se conserva la bodega antigua con arcos escarzanos de amplia luz y zonas abovedadas rehabilitadas e integradas en un establecimiento de hostelería.

Se trata, en resumen, de un edificio antiguo de arquitectura tradicional, reformado interior y exteriormente en 1884, muestra característica y representativa del eclecticismo finisecular interpretado y resuelto en materiales y con recursos ornamentales de inspiración local.

FUENTES: Archivo Municipal.
BIBLIOGRAFÍA:



Proyecto de fachada para la casa nº 13 y 15 de la calle de Sta. Cruz, propiedad de D. Mariano Chicot



PLANO PARCELARIO DE ZARAGOZA
Dionisio Casañal Zapatero

INTERVENCIONES PERMITIDAS Y ELEMENTOS A CONSERVAR.
REHABILITACIÓN
FACHADA, CAJA DE ESCALERAS, BODEGA, DECORACIONES INTERIORES, ETC.

ÁREA
1

