

EDIFICIO: SANTA CATALINA, nº 4, 6 y 8 /  
SAN MIGUEL, nº 21  
DENOMINACIÓN:

GRADO DE PROTECCIÓN:  
**INTERÉS AMBIENTAL**

INFORME HISTÓRICO - ARTÍSTICO

Edificio destinado a Colegio de las Hijas de la Caridad de Santa Ana, construido en dos fases. La primera corresponde a la mitad de la calle de Santa Catalina, y la segunda a la otra mitad de esta calle, choflán y calle de San Miguel. Esta segunda era proyectada por Teodoro Ríos Balaguer y Teodoro Ríos Usón en septiembre de 1957.

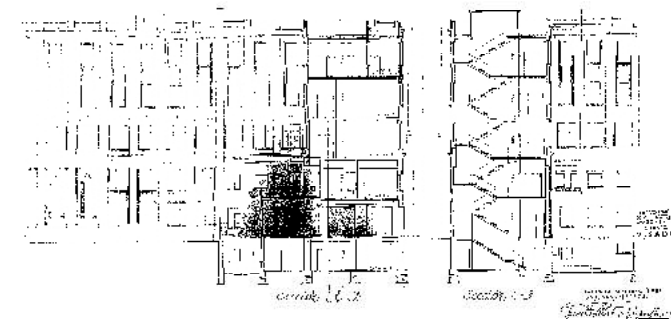
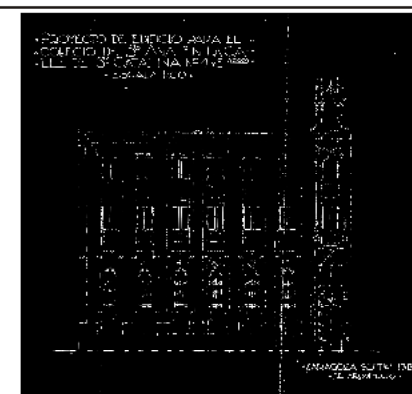
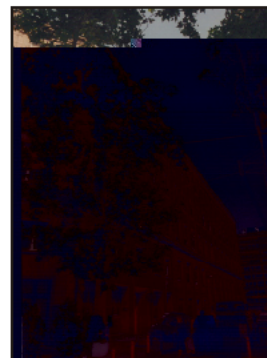
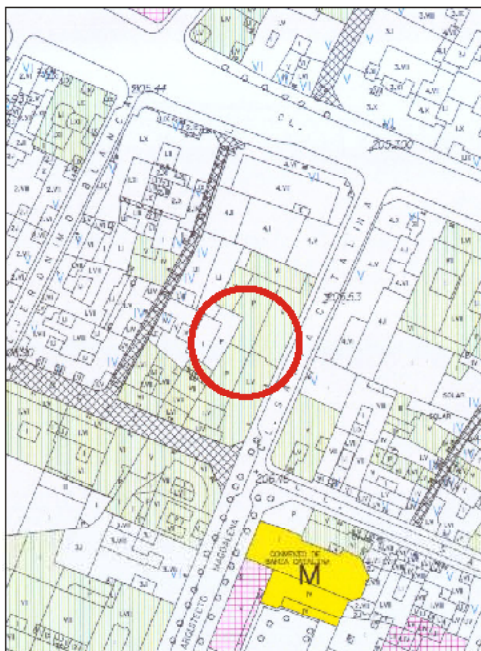
El conjunto monástico colegial abarca u ocupa dos grandes parcelas, edificadas dentro de los mismos planteamientos estéticos, variando el tratamiento de la planta baja, en función del uso de la misma.

La edificación consta de sótano (sólo en la primera crujía de calle de San Miguel), y cinco plantas. La planta baja y la entreplanta configuran el basamento del conjunto, separado de las alzadas por una decorativa imposta corrida, de fábrica. La quinta se retranquea en la fachada de la calle de San Miguel.

Las fachadas se ordenan a base de vanos adintelados, seriados, ejecutados en ladrillo visto y articulados por pilastras entre las que se abren los vanos citados. El propio ladrillo se utiliza como recurso ornamental en saledizos y dentro de los sistemas historicistas regionales. (Sardinetes en dinteles de vanos, paños decorativos, bandas, etc.).

Si la fachada del edificio recayente a calle de San Miguel presenta una planta baja y entreplanta de tipo funcional, la correspondiente a Santa Catalina se inscribe plenamente en los postulados historicistas de la misma línea que las plantas alzadas. El núcleo central de ésta, correspondiente a la capilla, ofrece una muestra definida del neogótico habida cuenta la tendencia a utilizar los revivales de la arquitectura medieval para los recintos eclesiales.

FUENTES: Archivo Municipal  
BIBLIOGRAFÍA:



INTERVENCIONES PERMITIDAS Y ELEMENTOS A CONSERVAR.

REHABILITACIÓN  
FACHADAS, IGLESIA, CARPINTERÍAS Y CERRAJERÍAS

ÁREA

5

