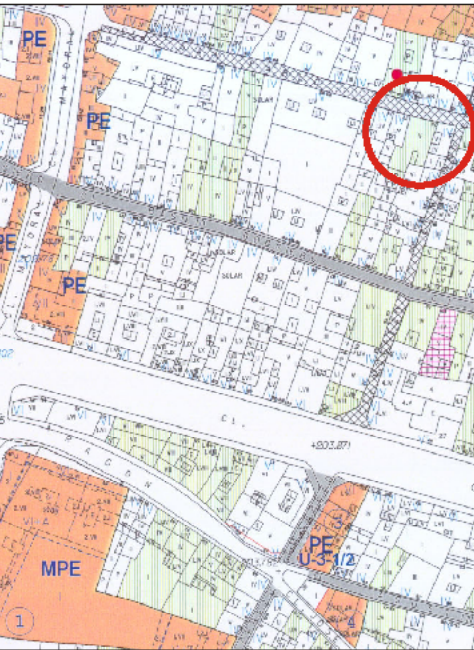


EDIFICIO: SAN PABLO, nº 75

DENOMINACIÓN:



GRADO DE PROTECCIÓN:
INTERÉS AMBIENTAL

INFORME HISTÓRICO - ARTÍSTICO

Edificio de viviendas construido de nueva planta en 1922 según proyecto del arquitecto Manuel Martínez de Ubago para Agustín Asso Galbe. Actualmente (2003) están obras de rehabilitación.

Construido entre medianerías, sobre parcela irregular con desarrollo en profundidad, consta de cinco plantas (8+cuatro áticos y un pequeño ático) y sótano, rematado en alero.

La fachada es de ladrillo revocado, simulando un despiece de sillares almohadillados. De composición homogénea y simétrica, se ordena a partir de cuatro ejes de vanos, adintelados y abalobonados, con los ángulos interiores curvos, con balcón corrido en los centrales. Todos los vanos presentan cabezales en arco con clave resaltada, terminados en cornisa moldurada. En la ornamentación de la fachada predomina el carácter decorativista que partiendo del despiece almohadillado se completa con molduras corridas y fijos decorativos de "grecas" en las líneas de impostas de los vanos. Remata el edificio un alero sobre canchales.

Conserva la casa el tratamiento original de fachada en los bajos, con despiece de hiladas y cuatro vanos a eje, con el mismo tipo de decoración que en el resto. La puerta de acceso es de madera.

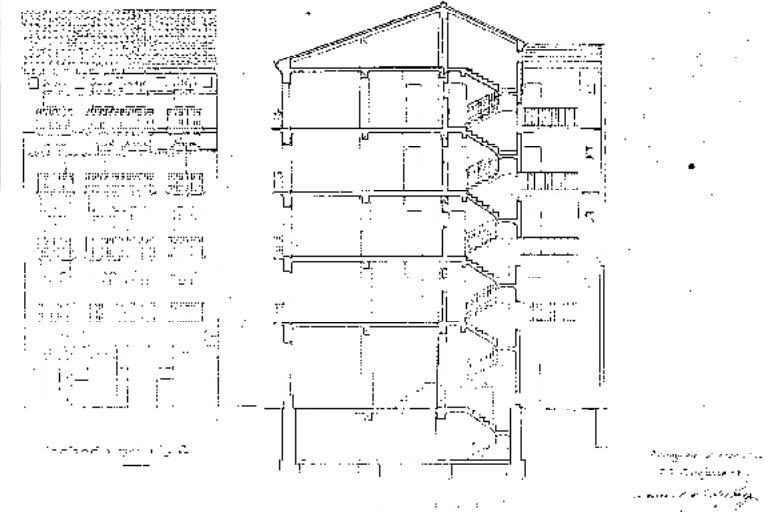
A la vista de las características tipológicas del edificio, se integra dentro de la estética eclectista de las primeras décadas del siglo XX.

FUENTES: Archivo Municipal
BIBLIOGRAFÍA:



CASA DE D. AGUSTÍN ASSO

Calle de San Pablo nº 75



INTERVENCIÓNES PERMITIDAS Y ELEMENTOS A CONSERVAR.

REHABILITACIÓN
FACHADA, CAJA DE ESCALERAS Y PUERTA

ÁREA

2

