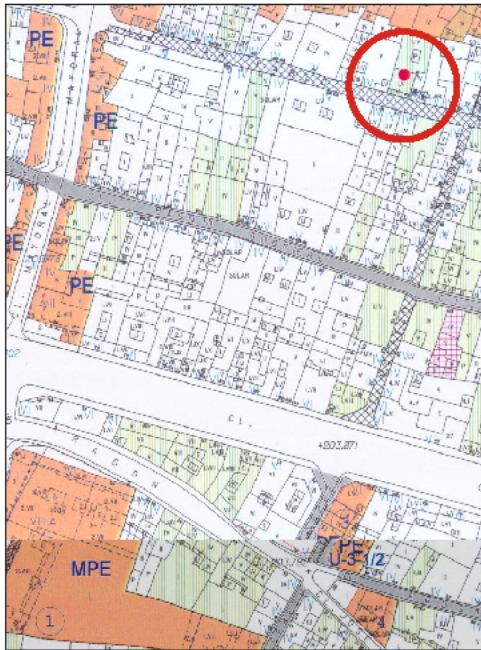


EDIFICIO: SAN PABLO, nº 74

DENOMINACIÓN:



GRADO DE PROTECCIÓN:
INTERÉS AMBIENTAL

INFORME HISTÓRICO - ARTÍSTICO

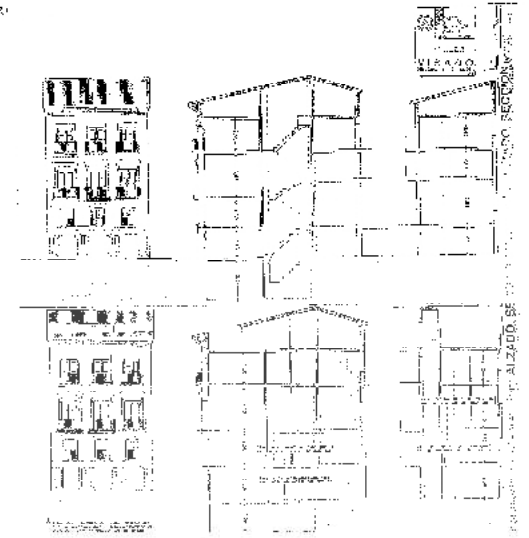
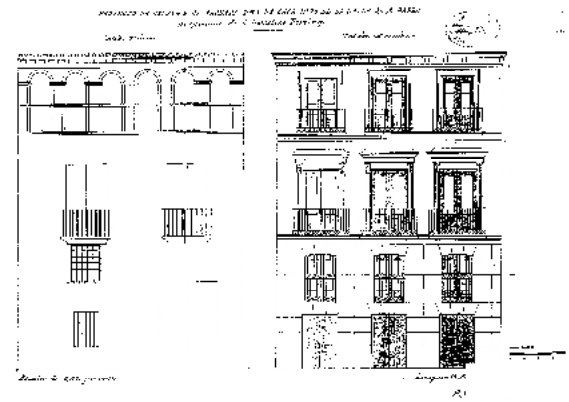
Casa del siglo XIV-XVII con mirador de acuillos y triple línea de impostas ornamentales, reformada en 1875 por el arquitecto Pedro Esteban y Romeo por encargo del propietario del mismo, Marcelino Domingo. Se ha presentado (2002) propuesta de intervención para su rehabilitación.
En la planta baja se conserva un interesante acondicionamiento de local antiguo "Panadería San Pablo", que abarca la fachada en su totalidad. Está formado por tres vanos entre pilstras pareadas, adosadas, de orden toscano, sobre los que corre un entablamento. Aunque en 1883 se documenta una reforma de vanos de la planta baja (no presentan planos), estéticamente, en su estado actual parece tratarse de obra posterior, seguramente de la segunda década del siglo XX.

Edificada entre medianerías, consta de cuatro plantas (8+entresuelo+2), rematada en alero. La fachada es de ladrillo revocado, simulando despiece en la planta baja (hoy enmascarada) y la entreplanta, a modo de basamento compositivo del conjunto. Presenta composición homogénea, a base de tres ejes de vanos; en la entreplanta son de menor altura y en arco rebajado, abalcanados y sin vuelo. En las otras dos plantas son adintelados y abalcanados, cuyo vuelo, tamaño y decoración disminuye progresivamente en altura.

La ornamentación de la fachada cobra importancia en la decoración de los vanos de la primera planta o principal, cobijados en un cabezal con cornisas molduradas sobre ménsulas simplificándose en la siguiente y última. Se completa la ornamentación del edificio con impostas molduradas que lo recorren, marcando las líneas de forjados. Rematando el edificio hay un alero de madera sobre canchales.

A la vista de la documentación se trata de un edificio tradicional aragonés del siglo XIV-XVII, remodelado en 1875 dentro de las tendencias estéticas del eclecticismo que vemos desarrolladas en la calle Alfonso I, de raíz muy academicista y francesa.

FUENTES: Archivo Municipal.
BIBLIOGRAFÍA:



PLANO PARCELARIO DE ZARAGOZA
Dionisio Casañal Zapatero

INTERVENCIONES PERMITIDAS Y ELEMENTOS A CONSERVAR.

REHABILITACIÓN
FACHADA, CAJA DE ESCALERAS. LOCAL COMERCIAL CATALOGADO (FACHADA)

ÁREA

2

