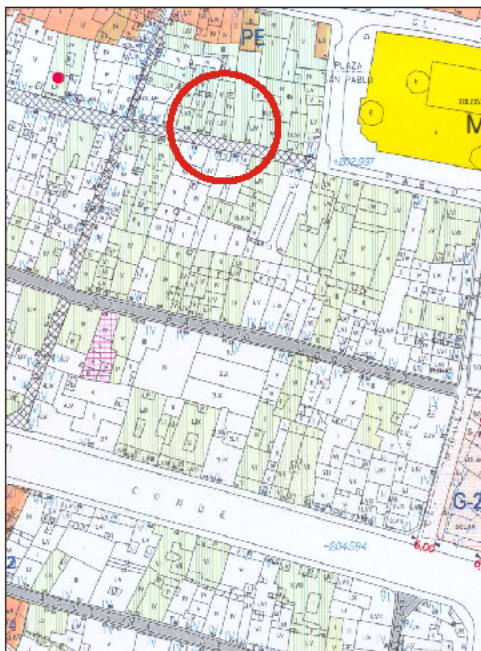


EDIFICIO: SAN PABLO, nº 56

DENOMINACIÓN:



GRADO DE PROTECCIÓN:
INTERÉS AMBIENTAL

INFORME HISTÓRICO - ARTÍSTICO

El edificio en su estado actual es el resultado de varias reformas ejecutadas sobre una casa de arquitectura tradicional construida sobre un estrecha e irregular parcela con desarrollo en profundidad, de origen medieval, característica del barrio. En 1895 Julio Bravo reformaba la planta baja sustituyendo la puerta en arco de medio punto y exóntica por una adintelada a eje con los vanos de las plantas alzadas. De mayor entidad es la reforma y ampliación que se hace en 1935, proyectada por Roberto García Ochoa y Plasas, reforma exterior e interior, elevando la altura de la última planta.

Edificada entre medianerías consta de cuatro plantas (0+3), rematada en volgar cornisa. La fachada está revocada con dos vanos adintelados y abalcanados por planta, de carácter anodino.

Se trata, en resumen, de una casa antigua, de arquitectura tradicional, muy reformada en 1935.

FUENTES: Archivo Municipal
BIBLIOGRAFÍA:

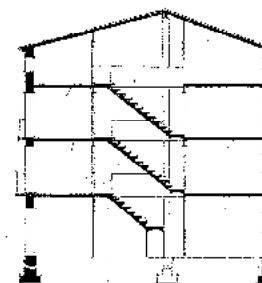


Estado actual.

Reforma.



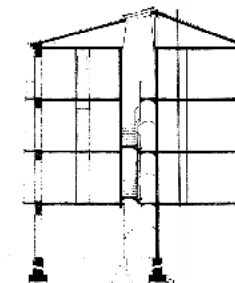
Estado



Sección



Estado



Sección



*El Almirante
del Mar*

INTERVENCIONES PERMITIDAS Y ELEMENTOS A CONSERVAR.

REHABILITACIÓN
FACHADA Y CAJA DE ESCALERAS

ÁREA

2

