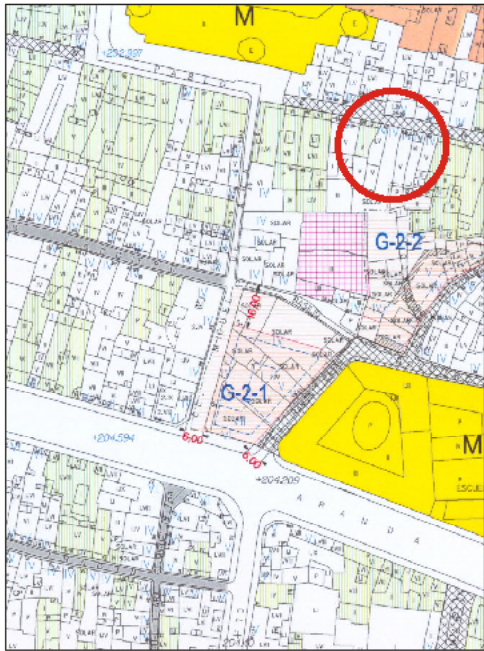


EDIFICIO: SAN PABLO, nº 29

DENOMINACIÓN:



GRADO DE PROTECCIÓN:  
**INTERÉS AMBIENTAL**

INFORME HISTÓRICO - ARTÍSTICO

Este edificio que acaba de obtener licencia de rehabilitación junto con el nº 27 (Febrero 2002) ocupa una estrechísima parcela con desarrollo espacial en profundidad y en altura, característica del barrio de San Pablo, ensanche medieval de la ciudad, tal como refleja el plano parcelario de Dionisio Casañal.

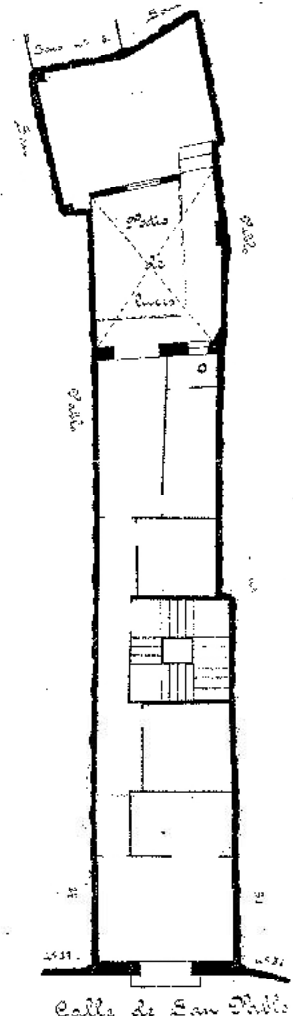
Edificada entre medianeas, consta esta casa de cuatro plantas, (3+3) rematada en alero. Es de construcción tradicional (muros de carga, forjados de madera, etc.) y su estrecha fachada está entoscada con un revoco ligero que transparenta sobre el ladrillo zaborado original. Presenta un solo vano por planta adintelado, abalconados y jerarquizados con enmagues decorados con ojetas y revocados. Remata la fachada un alero de madera de los llamados de caja.

Se trata de una casa antigua, en origen vivienda unifamiliar, de arquitectura tradicional y reformada y reordenada su fachada en épocas muy tempranas del siglo XX.

FUENTES: Archivo Municipal.  
BIBLIOGRAFÍA:



Calle de San Pablo  
Número 29  
12004 - Planta nº 1ª  
Protegido D. José María



PLANO PARCELARIO DE ZARAGOZA  
Dionisio Casañal Zapatero

INTERVENCIONES PERMITIDAS Y ELEMENTOS A CONSERVAR.  
REHABILITACIÓN  
FACHADA Y CAJA DE ESCALERAS

ÁREA  
2

