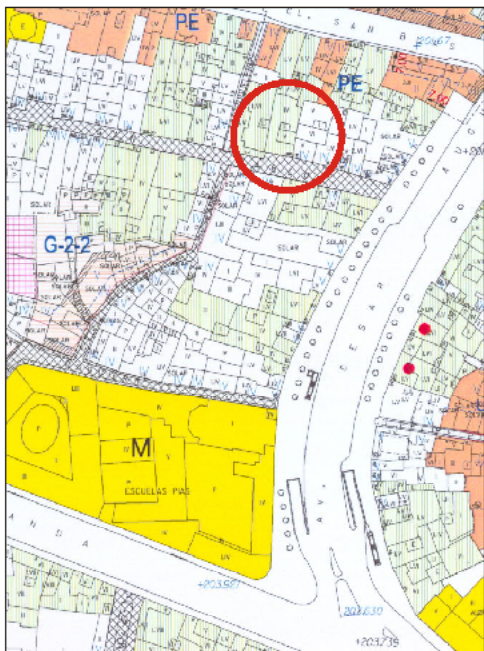


EDIFICIO: SAN PABLO, nº 12

DENOMINACIÓN:



GRADO DE PROTECCIÓN:
INTERÉS AMBIENTAL

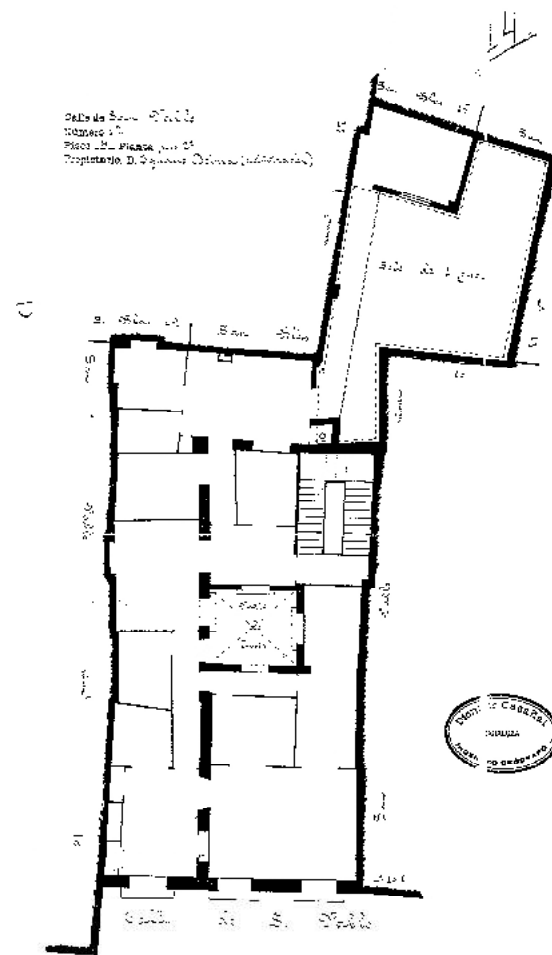
INFORME HISTÓRICO - ARTÍSTICO

Casa de viviendas rehabilitada recientemente (2000-2001) de manera integral, conservando solo la fachada.

Está edificada entre medianerías, consta de cuatro plantas (8+3), de fachada revocada rematada en alero de madera. La fachada es de composición homogénea, ordenada a partir de tres ejes de vanos adintelados y abalcanados, cuyo vuelo y tamaño disminuye progresivamente en altura. La ornamentación de la misma se reduce a unos sencillos enmarques de vanos, resaltados y con cabezales en pequeño arco, excepto en la planta ático. Coronata la fachada un sencillo alero sobre dentellones.

A la vista de las características tipológicas de la misma, se trata de una obra, probablemente reforma de fachada, de hacia 1880 y de carácter eclectista y tono popular.

FUENTES: Archivo Municipal
BIBLIOGRAFÍA:



PLANO PARCELARIO DE ZARAGOZA
Dionisio Casañal Zapatero

INTERVENCIONES PERMITIDAS Y ELEMENTOS A CONSERVAR.
REHABILITACIÓN DE FACHADA

ÁREA
2


AYUNTAMIENTO DE ZARAGOZA