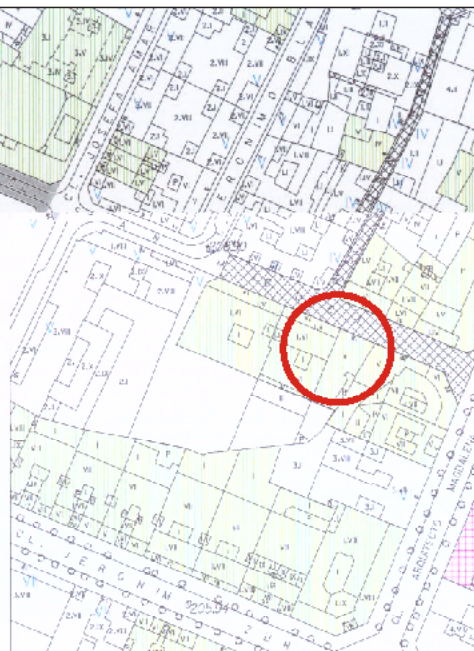


EDIFICIO: SAN MIGUEL, nº 18

DENOMINACIÓN:



GRADO DE PROTECCIÓN:
INTERÉS AMBIENTAL

INFORME HISTÓRICO - ARTÍSTICO

Casa de viviendas construida de nueva planta en 1886, según proyecto del arquitecto Félix Navarro, por encargo de su propietario Bruno Goriz, sujetándose a la línea de la calle con la consiguiente expropiación de terreno. En abril se concedía la licencia y las obras estaban terminadas en diciembre de este mismo año.

Está edificada entre medianerías, sobre parcela desarrollada en profundidad y muy irregular, que consta de seis plantas (3+4+ático de menor altura), rematada en alero.

En la fachada se alterna el uso del ladrillo visto como elemento expresivo y el revocado destinado a cierre de paramentos. La composición es homogénea, ordenada a partir de tres ejes de vanos, adintelados y abalcanados, cuyo vuelo y tamaño disminuye progresivamente en altura. Los vanos presentan enmarques de ladrillo visto en acodo en las cuatro plantas de viviendas. Una decoración neomudéjar, realizada a base de ladrillo resaltado, enfatiza la última planta. En la planta ático los vanos son cuadrados, de pequeño tamaño y con un cierre tipo celosía. Impostas de molduración sencilla recorren la fachada a la altura de las líneas de forjados. Se remata el edificio con un alero sobre canchales. Obras recientes de acondicionamiento de local recuperaron la disposición original de la planta baja, variando la interpretación cromática de la misma, en la que se abren tres vanos a eje, siendo el de la izquierda el que sirve de puerta de acceso al edificio.

La casa que nos ocupa es un ejemplo característico y definitorio de la obra de Félix Navarro. Diseñada en los primeros años del ejercicio de su profesión resume y preludia sus planteamientos estéticos aplicados al edificio de viviendas levantado entre medianerías. Por un lado, en cuanto al uso de materiales, es notable el juego que da al ladrillo cara vista valorado y usado como elemento expresivo y parlante en la fachada, ejecutada dentro de una concepción plenamente eclectista, en la que es el uso del ladrillo de inspiración neomudéjar el que rompe la monotonía de su ordenación de vanos, en un concepto muy moderno, enfatizando con la decoración la última planta del edificio.

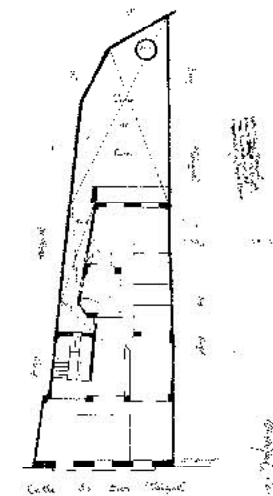
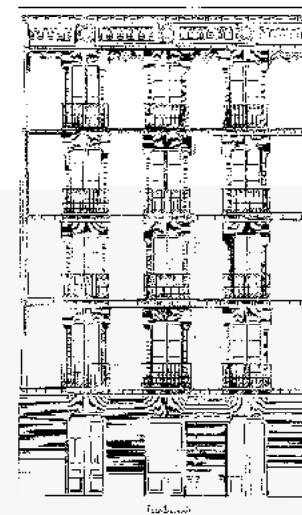
FUENTES: Archivo Municipal.

BIBLIOSRAFÍA:

MARTINEZ VERON J., Arquitectura Aragonesa 1885-1920. Ante el umbral de la modernidad Zaragoza, 1993.



Casa de San Miguel
Calle de San Miguel nº 18



PLANO PARCELARIO DE ZARAGOZA
Dionisio Casañal Zapatero

INTERVENCIONES PERMITIDAS Y ELEMENTOS A CONSERVAR.

REHABILITACIÓN
FACHADAS, CAJA DE ESCALERAS, PUERTA

ÁREA

5

