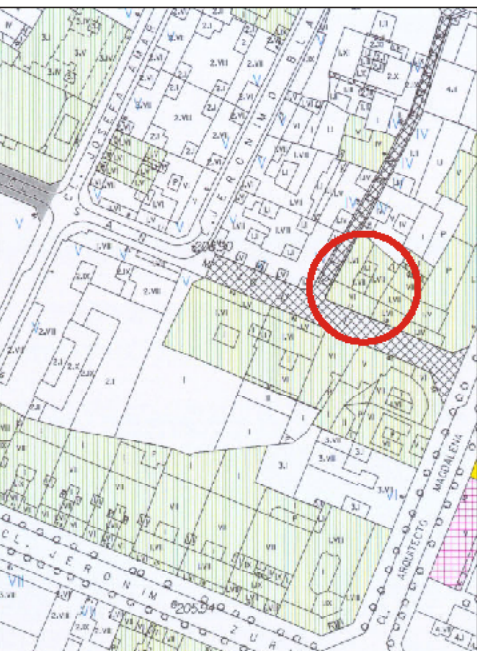


EDIFICIO: SAN MIGUEL, nº 17 / PORCELL

DENOMINACIÓN:



GRADO DE PROTECCIÓN:  
**INTERÉS AMBIENTAL**

INFORME HISTÓRICO - ARTÍSTICO

En 1922 Miguel Angel Navaro Pérez proyectaba la ampliación de una casa de su propiedad sita en calles de San Miguel y Porcell. Aunque se plantean las obras como tal reforma, la mayor parte se edificaba de nueva planta, pues la casa inicial (de cuatro alturas) ocupaba la mitad posterior de la parcela. El edificio fue objeto de reformas posteriormente en las que se modificó la cuarta planta y el ático.

Está edificada entre medianerías, con fachada en ángulo curvo a dos calles (San Miguel y Porcell), consta de seis plantas (3+4+ático) y sótano.

Las fachadas son de ladrillo revocado, con planta baja de piedra con despiece almohadillado de hiladas, concebido como basamento del edificio. La planta ático tiene un tratamiento amansardado, abriéndose los vanos en los paramentos, revestidos con piezas cerámicas en forma de lágrima como si fueran los faldaones de cubierta.

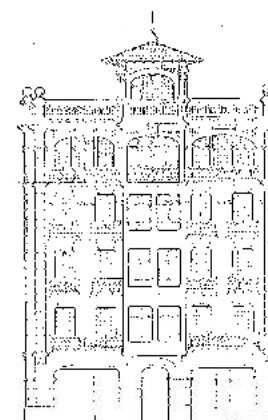
Las fachadas se ordenan a base de ejes de vanos adintelados con ángulos curvos, siendo abalanzados sin vuelo los recayentes a la calle secundaria. La fachada principal presenta una composición muy sencilla y simétrica, ordenada a partir de un cuerpo volado de miradores, flanqueada en sus extremos por dos bandas de despiece también almohadillado. La ornamentación es escasa, reducida al puro juego cromático de los materiales y a unas bandas cerámicas de "pedruzco" en las líneas de imposta de vanos de la planta tercera y cuarta, y el antepecho del remate alterizado del mirador. La planta baja, en la fachada recayente a San Miguel está muy desvirtuada por los acondicionamientos de local existentes, conservándose sólo en su estado original la puerta de ingreso en arco capitel.

La casa en su estado actual responde a un eclecticismo muy temperado, con soluciones volumétricas y compositivas que ya había utilizado Miguel Navaro en otros edificios, sólo que con una reducción sensible de la ornamentación.

FUENTES: Archivo Municipal.  
BIBLIOGRAFÍA:



Planta de Miguel Angel Navaro Pérez



Planta de Miguel Angel Navaro Pérez

Planta de Miguel Angel Navaro Pérez



INTERVENCIONES PERMITIDAS Y ELEMENTOS A CONSERVAR.

REHABILITACIÓN  
FACHADA, CAJA DE ESCALERAS Y CERRAJERÍA

ÁREA

5

