

EDIFICIO: SAN MARTÍN, nº 3 /  
**PIGNATELLI**  
 DENOMINACIÓN:

GRADO DE PROTECCIÓN:  
**INTERÉS AMBIENTAL**

INFORME HISTÓRICO - ARTÍSTICO

Casa antigua de arquitectura tradicional, reconstruida sujetándose a la nueva línea de la calle Pignatelli, como se refleja en el parcelario de manzanas de Dionisio Casañal.

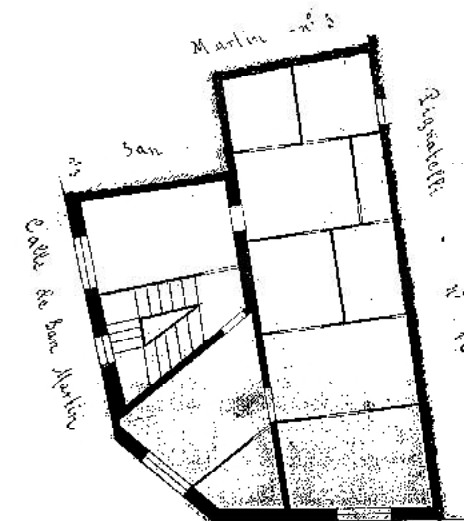
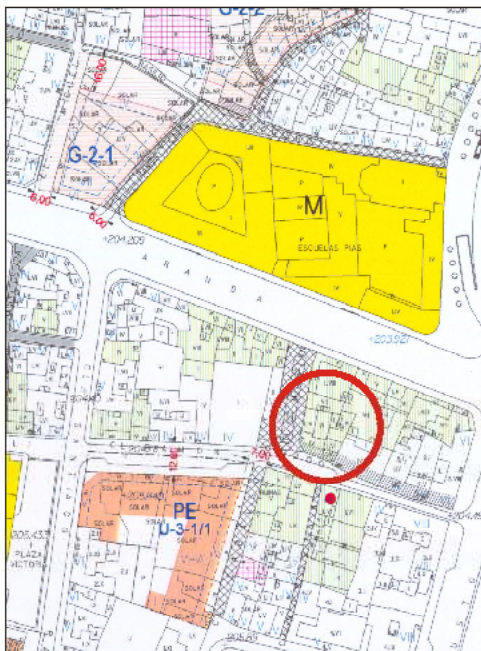
Edificada entre medianeas, con fachada adosadales (San Martín y Pignatelli), y ángulo ochavado, consta de cuatro plantas (3+3) y sótano, rematada en alero.

La fachada principal es de ladrillo visto y zócalo; está ordenada a base de cuatro ejes de vanos en las dos primeras plantas de pisos, adintelados y abalcanados, excepto los del extremo derecho que son dos ventanillas de pequeñas dimensiones. En la última planta o ático se abre un mirador con seis vanos adintelados abiertos entre pilares, rasgados y convertidos algunos en balcon sin revocado en época reciente (siglo XX) a juzgar por sus rejas. La planta baja está revocada y en ella se abren vanos de distintas características y épocas, entre los que están las lumbreras del sótano y la anodina puerta de ingreso al edificio. Remata esta fachada un rafe de fábrica de hiladas en saledizo de esquinitas y dentellones.

El chaffán y la fachada a Pignatelli están revocados y con vanos dispuestos a eje adintelados y abalcanados, cuyo vuelo y proporción disminuye en altura. Rematando el resto del edificio aparece un alero de madera sobre dentellones.

A la vista de las características tipológicas del edificio, se trata de una construcción tradicional, situable en el siglo XVII en base a su rafe y mirador de vanos adintelados, con fachada secundaria y chaffán retranqueada a la nueva línea de Pignatelli a finales del siglo XIX de carácter popular.

FUENTES: Archivo Municipal  
 BIBLIOGRAFÍA:



PLANO PARCELARIO DE ZARAGOZA  
 Dionisio Casañal Zapatero



INTERVENCIONES PERMITIDAS Y ELEMENTOS A CONSERVAR.  
 REHABILITACIÓN  
 FACHADAS, CAJA DE ESCALERAS, APLICADOS CERÁMICOS, COLUMNAS  
 DE FUNDICIÓN, CARPINTERÍAS Y BODEGAS

ÁREA  
 3

