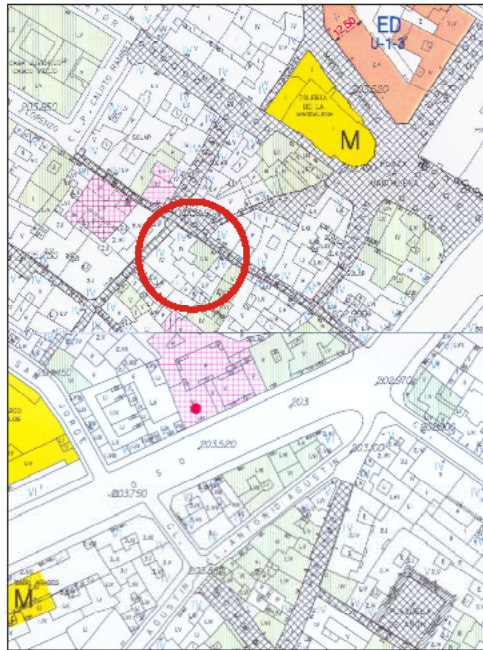


EDIFICIO: SAN LORENZO, nº 38

DENOMINACIÓN:



GRADO DE PROTECCIÓN:
INTERÉS AMBIENTAL

INFORME HISTÓRICO - ARTÍSTICO

Casa reformada en 1885 según proyecto del arquitecto Félix Navarro por encargo de su propietario Manuel Toguena.

Edificada entre medianerías sobre pequeña parcela, consta de cinco plantas (8+4) y sótano, rematado en alero.

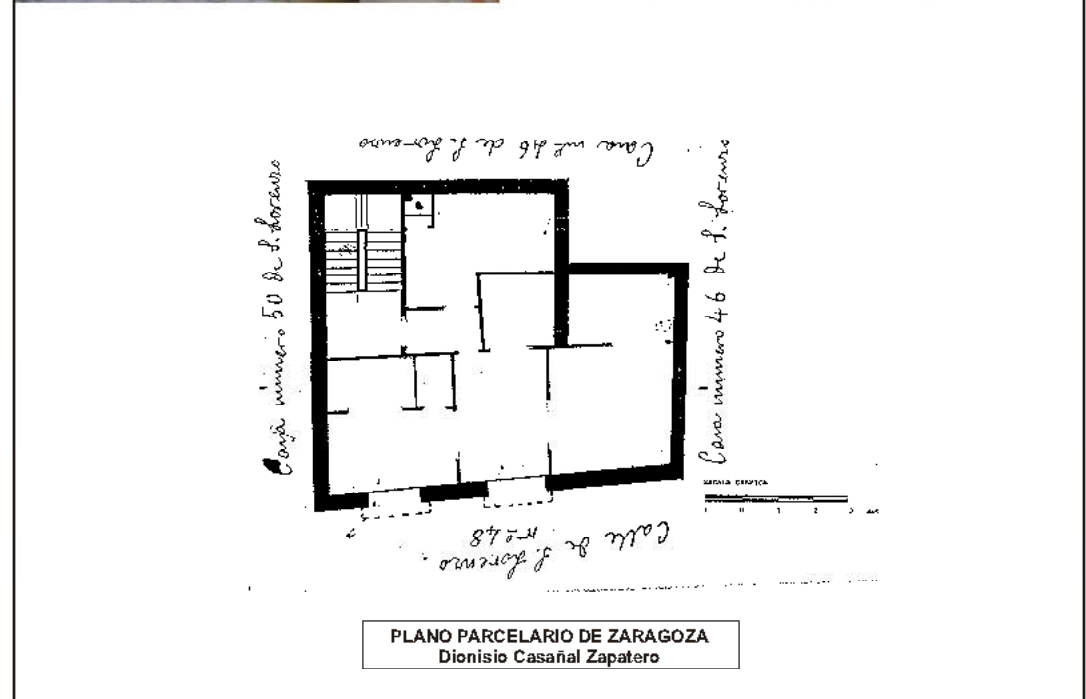
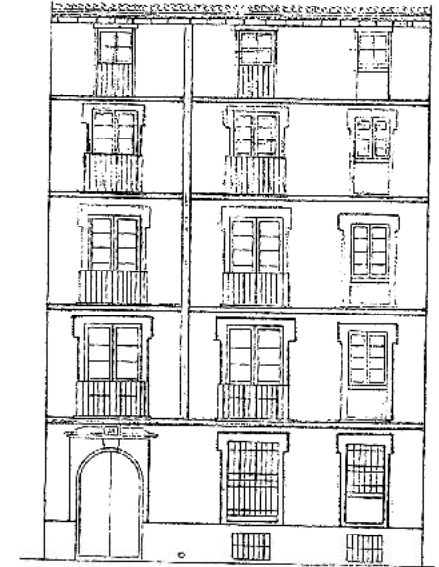
La fachada es de ladrillo revocado, de composición no homogénea, ordenada a base de tres ejes de vanos, adintelados y abalcanados (los dos de la izquierda), cuyo vuelo y tamaño disminuye progresivamente en altura. Todos los vanos presentan enmarques en plano resultado de diferentes características (algunos con cabezales en orejetas), y fruto de diversas reformas.

La planta baja presenta vanos adintelados a eje, dos ventanas enrejadas y dos pequeñas lumbreras; y en la parte izquierda del edificio, la puerta de acceso al mismo en arco de medio punto.

Remata el edificio un alero de madera sobre canchales máscula.

A la vista de las características tipológicas del edificio, se trata de una casa antigua reformada exterior (e interiormente) en 1885 de manera sustancial, con alguna pequeña remodelación posterior como lo indican las distintas tipologías de enmarques que muestran sus vanos, de carácter popular.

FUENTES: Archivo Municipal.
BIBLIOGRAFÍA:



PLANO PARCELARIO DE ZARAGOZA
Dionisio Casañal Zapatero

INTERVENCIONES PERMITIDAS Y ELEMENTOS A CONSERVAR.

REHABILITACIÓN
FACHADA Y CAJA DE ESCALERAS

ÁREA

1


AYUNTAMIENTO DE ZARAGOZA