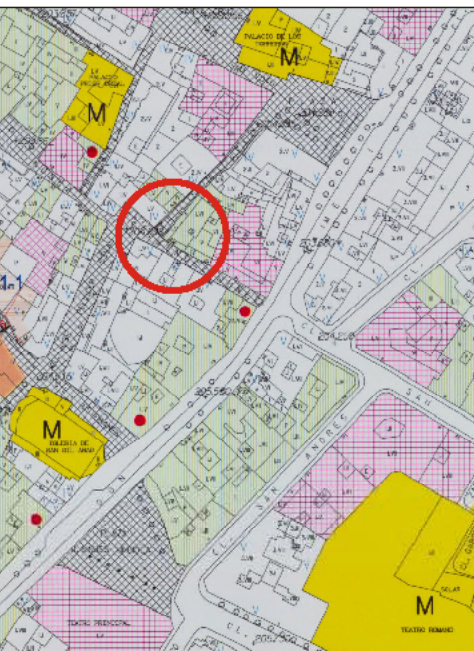


EDIFICIO: SAN FÉLIX, nº 2

DENOMINACIÓN:



GRADO DE PROTECCIÓN:
INTERÉS AMBIENTAL

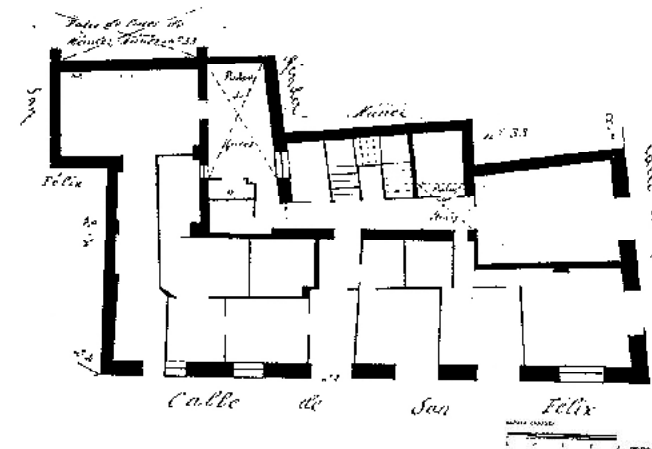
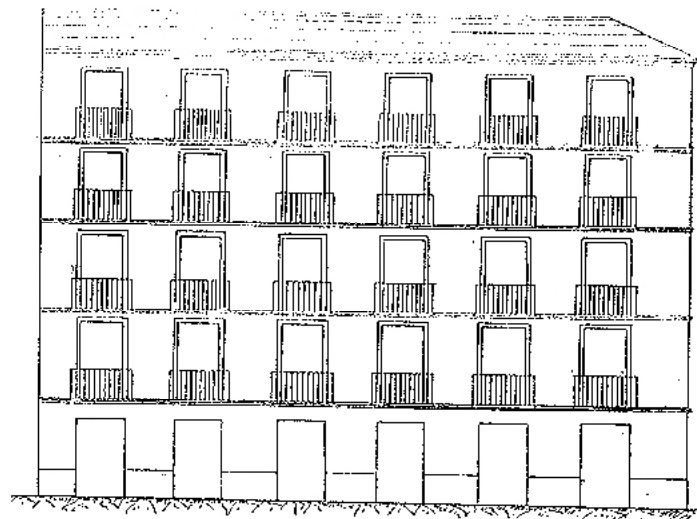
INFORME HISTÓRICO - ARTÍSTICO

En 1860 se reformaba el edificio de referencia, constituido por dos fincas unidas (aumento de una planta y fachada), según proyecto del maestro de obras Joaquín Jordán, por encargo de su propietaria, Manuela Prades, Viuda de Almenara. En 1869 Francisco Almenara solicita licencia para arreglar los maticos de la casa, según proyecto del arquitecto Fernando de Yza. En la reforma se reconstruía la fachada recayente a San Félix, con una nueva distribución de vanos y maticos, y la consiguiente unificación de fincas. Recientemente ha sido rehabilitado junto con la nº 4 (1999-2001).

Construida entre medianeas, ocupa una espaciosa e irregular parcela con fachada a dos calles en ángulo (San Félix y Méndez Núñez), consta de cinco plantas (3+4) y sótano, rematada en alero. Las dos fachadas de ladrillo revocado, presentan ordenación homogénea y totalmente regular, a partir de seis vanos adintelados y abalcanados en las plantas alzadas, cuyo vuelo y tamaño disminuye progresivamente en altura, seis por planta en la fachada de San Félix y dos en la de Méndez Núñez. No presenta otra decoración que las impostas molduradas que recorren la misma a la altura de las líneas de forjados, y remata el edificio un alero de poco vuelo de madera sobre canetes ménsula. En el centro de la fachada de San Félix se alza sobre la cubierta un pequeño cuerpo de edificación, a modo de solana, con cubierta a dos aguas.

Sus fachadas se inscriben dentro de la misma estética, las tendencias academicistas que perduran a lo largo del siglo XIX, en este caso de carácter popular mantenido en las obras de rehabilitación.

FUENTES: Archivo Municipal.
BIBLIOGRAFÍA:



PLANO PARCELARIO DE ZARAGOZA
Dionisio Casañal Zapatero

INTERVENCIONES PERMITIDAS Y ELEMENTOS A CONSERVAR.

REHABILITACIÓN
FACHADA Y CAJA DE ESCALERAS

ÁREA

1


AYUNTAMIENTO DE ZARAGOZA