

EDIFICIO: SANCLEMENTE, Felipe, nº 24

DENOMINACIÓN:



GRADO DE PROTECCIÓN:
INTERÉS AMBIENTAL

INFORME HISTÓRICO - ARTÍSTICO

Casa de viviendas proyectada en mayo de 1931 por Regino Borobio, para el Sr. Saqué.

Edificada entre medianerías, sobre parcela rectangular, consta de sótano y siete plantas (8+entresuelo+5+ático aligerado y retanqueado).

La fachada está revocada, simulando despiece en la planta baja en la que se sitúa la puerta de ingreso a la finca y los vanos de las viviendas llamadas "entresuelos".

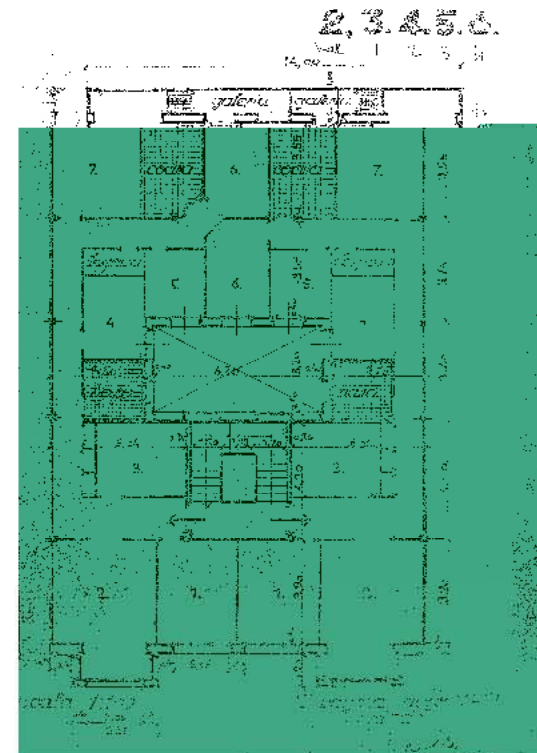
La fachada se articula a base de dos cuerpos de miradores situados en ambos extremos de la misma, abriéndose los vanos en una disposición a modo de orden gigante, siendo en arco de medio punto los de la cuarta planta. La quinta tiene tratamiento de ático, con ventanas abiertas entre grandes ménsulas de fuste estriado, todo ello coronado por un remate abalustado.

Si la composición volumétrica de la fachada responde a planteamientos ya conocidos, el lenguaje formal en el que se ha interpretado responde a estéticas más tradicionalistas que ponen de manifiesto los gustos del promotor.

FUENTES: Archivo Municipal.

BIBLIOGRAFÍA:

POZO MUNICIA, J.M., Regino Borobio Creador (1895-1976): Modernidad y contexto en el primer racionalismo español. Zaragoza, 1990.



INTERVENCIONES PERMITIDAS Y ELEMENTOS A CONSERVAR.

REHABILITACIÓN
FACHADA Y CAJA DE ESCALERAS

ÁREA

5


AYUNTAMIENTO DE ZARAGOZA