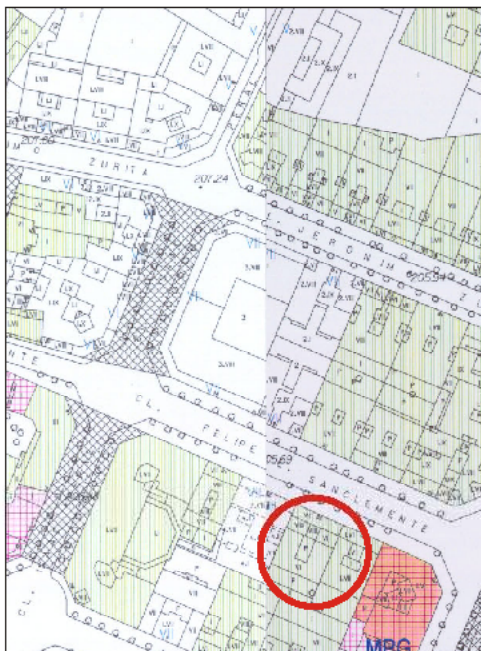


EDIFICIO: SANCLEMENTE, Felipe, nº 22

DENOMINACIÓN:



GRADO DE PROTECCIÓN:  
**INTERÉS AMBIENTAL**

**INFORME HISTÓRICO - ARTÍSTICO**

Casa de viviendas proyectada en octubre de 1932 por el arquitecto Regino Borobia Ojeda para José López Ruesca.

Está construida entre medianeas sobre parcela perfectamente rectangular, y consta de semisótano y siete plantas (8+entresuelo+6), rematada en terraza. La fachada está muy bien compuesta y se articula de forma simétrica a partir de dos cuerpos de miradores en ángulo situados en los extremos de aquella; un balcón con antepecho de obra une los dos miradores a la altura de la planta primera. En la parte central se abren dos ventanales de tendencia apaisada con carpintería de madera de tres hojas, divididas en lamas horizontales por finos asietinos.

Conservada sin modificaciones, la casa de referencia es un interesante ejemplo del racionalismo, resuelto con una limpieza de líneas y pureza de volumen notable.

FUENTES: Archivo Municipal.

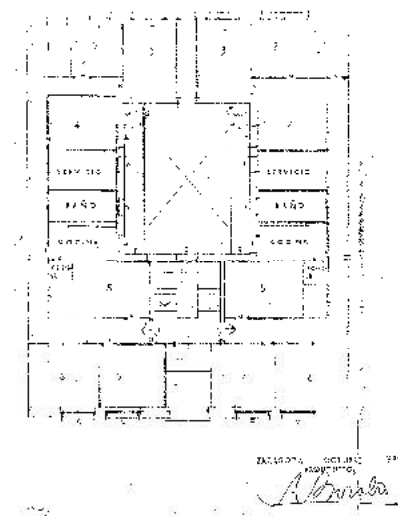
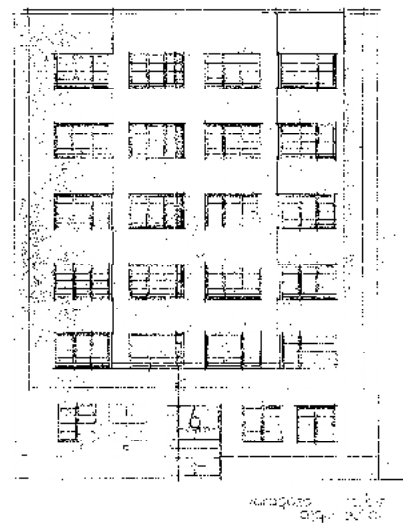
BIBLIOGRAFÍA:

POZO MUNICIO, J.M., Regino Borobia Ojeda (1895-1976). Modernidad y contexto en el primer racionalismo español. Zaragoza, 1990.

RABANOS FACI, C., Vanguardia frente a tradición en la arquitectura aragonesa (1925-1939). El Racionalismo. Zaragoza, 1984.



fachada.



INTERVENCIÓNES PERMITIDAS Y ELEMENTOS A CONSERVAR.

REHABILITACIÓN  
FACHADA Y CAJA DE ESCALERAS

ÁREA

5