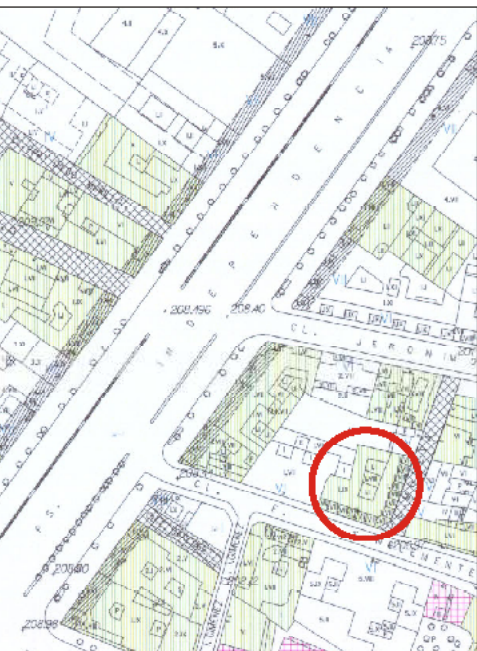


EDIFICIO: SANCLEMENTE, Felipe, nº 7-9

DENOMINACIÓN:



GRADO DE PROTECCIÓN:
INTERÉS AMBIENTAL

INFORME HISTÓRICO - ARTÍSTICO

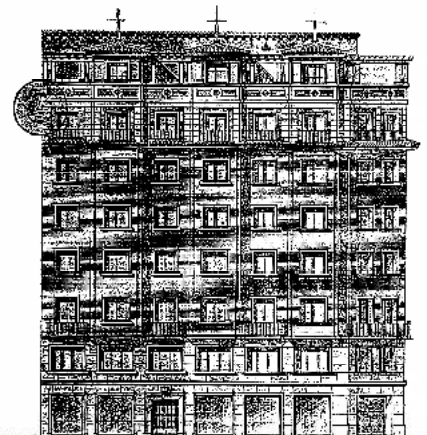
Edificio destinado a viviendas y locales comerciales, construido de nueva planta por José Sebastián Navarro, arquitecto redactor del proyecto (de octubre de 1949) y propietario de la finca. Se obtiene la licencia en marzo de 1950.

La casa ocupa un amplio solar, con fachada a dos calles y ángulo resuelto en amplio chaflán, y consta de sótano y ocho plantas (8+entrepiso+4+4+ático y sobeático). Está edificada con fachada en ladrillo visto, dispuesto a lлага tendida, planta zócalo y guarderías de vanos de planta baja en piedra natural, paramentos de planta baja y entreplanta, así como repisas, impostas, alerces, motivos decorativos, solaretes, etc., en piedra artificial.

Las fachadas se articulan a base de cuerpos de miradores de trazo curvo y ejes de vanos adintelados; la planta baja y la entreplanta conforman el basamento visual del conjunto. Sobre el alero de fábrica que corona la cuarta planta (quinta alzada) se retraen una planta ático y otra sobeático, que avanza hasta la fachada dando lugar a una forma de torreon, con remate previsto en pináculo.

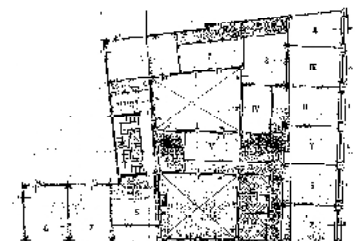
El edificio responde plenamente a la arquitectura de posguerra en la que se unen las tendencias populistas y la inspiración de alguno de sus elementos formales en los estilos tradicionales españoles, todo ello en un lenguaje un tanto geométrico.

FUENTES: Archivo Municipal
BIBLIOGRAFÍA:



ALZADO

ESCALA 1:100
ZARAGOZA, ULTIMA DE 1950
A. NAVARRO
ARQUITECTO



INTERVENCIÓNES PERMITIDAS Y ELEMENTOS A CONSERVAR.

REHABILITACIÓN
FACHADAS Y CAJA DE ESCALERAS

ÁREA

5

