

EDIFICIO: SANCHO Y GIL, nº 2-4

DENOMINACIÓN:



GRADO DE PROTECCIÓN:
INTERÉS ARQUITECTÓNICO (B)

INFORME HISTÓRICO - ARTÍSTICO

Edificio de nueva planta, construido en 1926 según proyecto del arquitecto Marcelino Sacconi y Oiga, por encargo del Presidente de la Mutua de Accidentes de Zaragoza, Cándido Fayañás Cabodavía. Las obras empezaron en enero de 1927 y terminaron a comienzos de 1928. Fue ampliado en su parte posterior en 1936, siendo proyectadas las obras por Teodoro Fíos.

Destinado a sede de la referida sociedad, está construido entre medianerías, y consta de dos plantas (B+1), rematado en alero. La fachada, de ladrillo visto, presenta una composición de acusada simetría a partir del eje constituido por la portada y la ventana del piso superior. Esta estructura está formada por dos cuerpos de similares características y distinta proporción: el inferior se compone de una puerta adintelada, con pilastrias adosadas de orden corintio que sustentan un entablamento de cornisa volada, sobre la que se eleva el cuerpo superior: una ventana enmarcada por pilastrias que sostienen otro entablamento adornado con florones. A cada lado de la portada, se disponen los vanos, tres a cada lado, con interesantes rejas de la planta baja y con balcón corrido los de la segunda y arco de descarga de ladrillo dispuesto a sardinel. Remata el edificio un extraordinario alero de vuelo inspirado en los tradicionales.

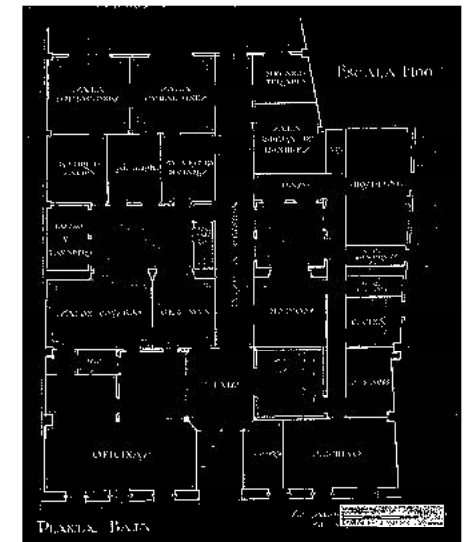
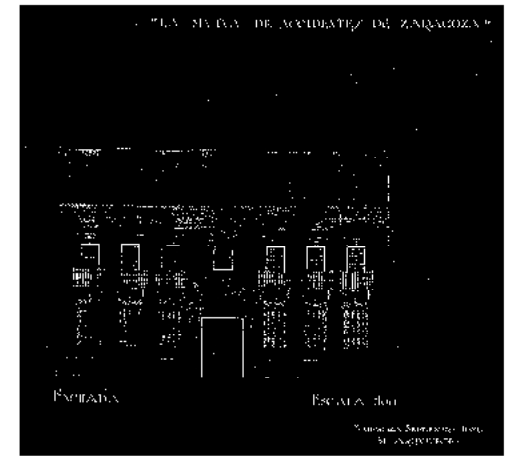
Estilísticamente, el edificio se integra dentro de las tendencias historicistas en una síntesis de lo aragonés con lo foráneo, de carácter neobarroco.

FUENTES: Archivo Municipal.

BIBLIOGRAFÍA:

RABANOS FACI, C. Aportaciones al estudio de la época del Racionalismo en Aragón (1925-1935). Otros arquitectos y su obra. Rev. Artigrama nº 2, 1985.

LABORDA Y NEVA, J., Zaragoza. Guía de Arquitectura. Zaragoza 1995.



INTERVENCIONES PERMITIDAS Y ELEMENTOS A CONSERVAR.

REHABILITACIÓN
FACHADA, ZAGUÁN, CAJA DE ESCALERA Y CERRAJERÍAS

ÁREA

1

