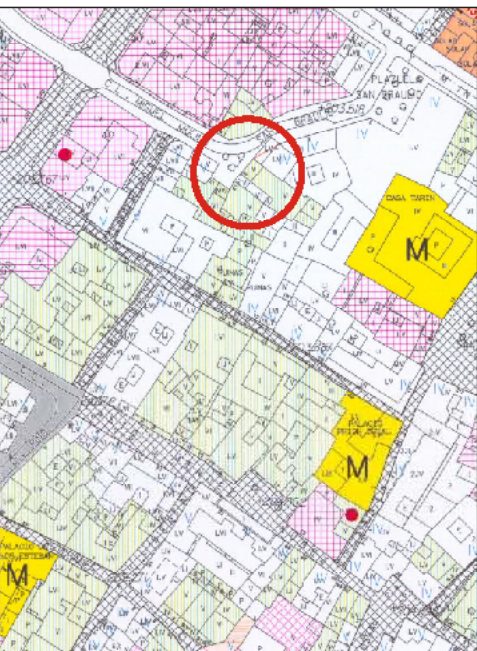


EDIFICIO: SAN BRAULIO, nº 9

DENOMINACIÓN:



GRADO DE PROTECCIÓN:
INTERÉS AMBIENTAL

INFORME HISTÓRICO - ARTÍSTICO

Casa antigua, de arquitectura tradicional, reformada (fachada y aumento de una planta) en 1882, según proyecto del maestro de obras Mariano Anselmo Silesco y Taula, por encargo de su propietario Nicolás Rivas (Simultáneamente se reformaba la finca siguiente del mismo propietario. Véase ficha correspondiente).

Edificada entre medianeas sobre parcela estrecha y de desarrollo en profundidad, consta de cuatro plantas, (3+3) rematada en alero. La fachada es de ladrillo visto bicoloro, utilizado el amallo como material de ceramienito y rojo para la ornamentación en soleado. Está ordenada a base de dos ejes de vanos, adintelados y abalcanados, cuyo vano y tamaño disminuye progresivamente en altura. Los vanos presentan enmarques en ladrillo con una pequeña cornisa de ladrillo sobre el dintel. La decoración de la casa se sitúa sobre todo en los entrespaños, a base de motivos geométricos, también de ladrillo en soleado. Remata el edificio un alero-cornisa de fábrica de ladrillo.

La planta baja también de ladrillo visto, conserva la disposición de la reforma de 1882, con dos vanos a eje en arco escarzano, correspondiendo el derecho a la puerta de acceso al edificio.

A la vista de las características tipológicas del edificio, se trata de una casa antigua de arquitectura tradicional y popular, reformada en 1882, dentro de los planteamientos eclectistas y referencias al neomodernismo que no aparecen en el proyecto.

FUENTES: Archivo Municipal.
BIBLIOGRAFÍA:

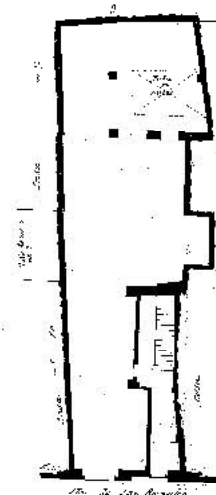


*Proyecto de reforma de fachada y aumento de un piso
en la casa número 9 de la plaza de San Braulio, propiedad de D. Nicolás Rivas.*

Detalle vertical



*Plan parcelario de Zaragoza
Dionisio Casañal Zapatero*



PLANO PARCELARIO DE ZARAGOZA
Dionisio Casañal Zapatero

INTERVENCIONES PERMITIDAS Y ELEMENTOS A CONSERVAR.

REHABILITACIÓN
FACHADA Y CAJA DE ESCALERAS

ÁREA

1