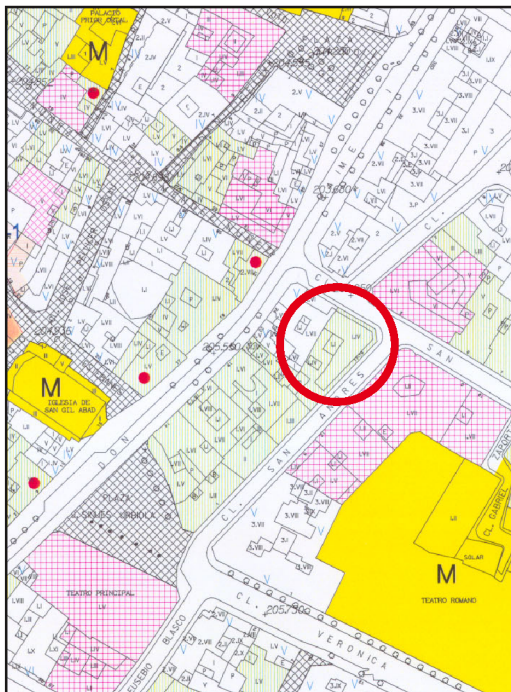


EDIFICIO: **SAN ANDRÉS, 9**

DENOMINACIÓN:



**GRADO DE PROTECCIÓN:
INTERÉS AMBIENTAL**

INFORME HISTÓRICO - ARTÍSTICO

Edificio de nueva planta construido en 1922 para Joaquín Guiral según el proyecto redactado por el arquitecto Alberto Huerta Maín. El proyecto se ejecutó con fidelidad, a excepción del remate abalaustrado que se suprimió. Ha sido rehabilitado de manera integral recientemente (1996).

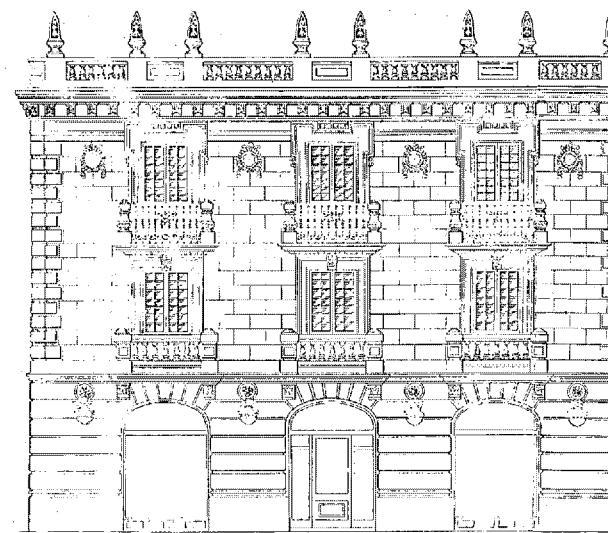
Destinado a doble uso industrial y de viviendas inicialmente, ocupa una amplia parcela, con fachada a dos calles y ángulo resuelto en chaflán; consta de cuatro plantas (B+2+ático retranqueado y sótano), rematado en alero-cornisa de fábrica, destinado a viviendas y locales comerciales desde su rehabilitación.

Las fachadas, de ladrillo revocado, presentan una composición homogénea y monumentalista. La planta baja está concebida como espectacular basamento del conjunto, con despiece almohadillado de hiladas en el paramento en el que se disponen grandes vanos en arco carpanel a eje con los de las plantas superiores y elementos ornamentales en los entrepaños.

El cuerpo del edificio se ordena a partir de ejes de vanos, adintelados y abalconados con antepechos abalaustrados en la primera planta y de reja en la segunda. Unos y otros se decoran con ricas guarniciones molduradas y con orejetas en la segunda. En el muro se simula despiece de sillares y se enmarca todo el tramo de fachada con despiece almohadillado que continúa en el chaflán en el vano o mirador inferior. "Escudos" ornamentales con guirnaldas decoran los entrepaños de la última planta, que se remata por una cornisa o alero de fábrica sobre canetes ménsula, muy decorativista.

Estéticamente, la obra responde a planteamientos más evolucionados en la obra de Alberto Huerta Maín; se inspira decididamente en los repertorios formales de la arquitectura de los siglos XVI y XVII, ofreciendo un conjunto monumentalista y espectacular más próximo al lenguaje neobarroco.

FUENTES: Archivo Municipal.
BIBLIOGRAFÍA:



INTERVENCIÓNES PERMITIDAS Y ELEMENTOS A CONSERVAR.

REHABILITACIÓN
FACHADA, CAJA DE ESCALERAS

ÁREA

1

