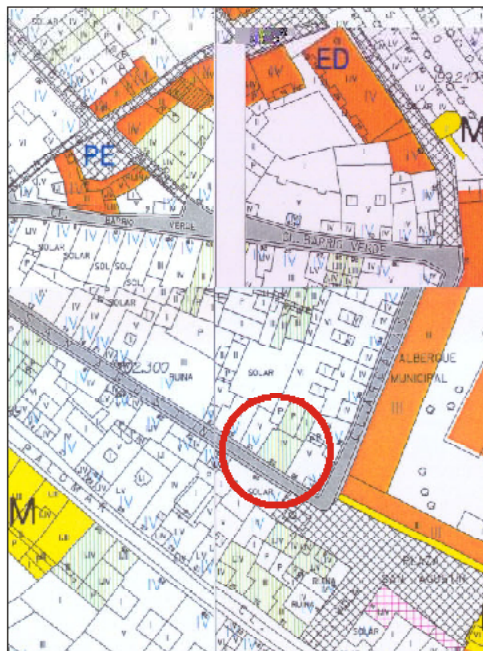


EDIFICIO: SAN AGUSTIN (calle de), nº 33

DENOMINACIÓN:



GRADO DE PROTECCIÓN:
INTERÉS AMBIENTAL

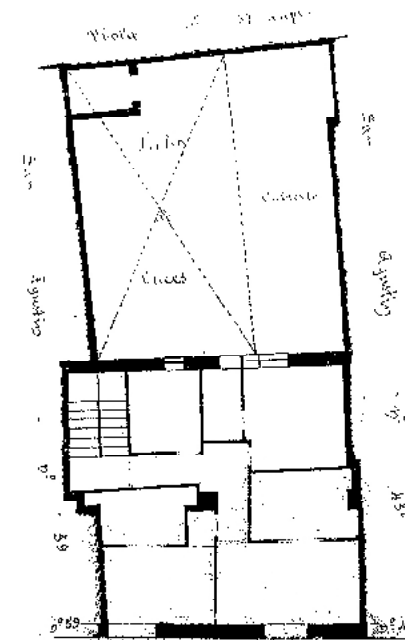
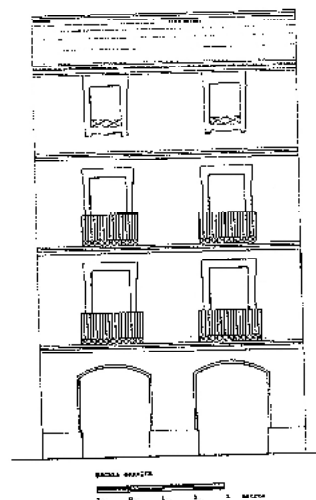
INFORME HISTÓRICO - ARTÍSTICO

Se construyó esta casa de nueva planta según proyecto del arquitecto Pedro Esteban y Romeo en 1872, por encargo de Ramón Elizalde.

Edificada entre medianerías, sobre parcela rectangular en la que la casa ocupa la mitad anterior, consta de cuatro plantas (8+3), rematada en alero. La fachada es de ladrillo revocado, de composición homogénea, ordenada a base de dos ejes de vanos, adintelados y abalconados, cuyo vuelo y tamaño (excepto en la última planta, que no la tiene) disminuye progresivamente en altura. Todos los vanos presentan enmarques en plano resaltado, con cabezales en acodo. Impostas molduradas recorren la fachada a la altura de las líneas de forjados. La planta baja presenta un basamento o zócalo y conserva la disposición original del proyecto de 1872, con dos vanos a eje en arco escarzano, estando la puerta de acceso al edificio en el vano izquierdo, cuya luz se ha reducido mediante rehundido. Remata el edificio un alero sencillo de madera sobre canchales.

A la vista de las características tipológicas del edificio, se trata de una construcción de finales del siglo XIX (1872), de carácter popular.

FUENTES: Archivo Municipal.
BIBLIOGRAFÍA:



INTERVENCIONES PERMITIDAS Y ELEMENTOS A CONSERVAR.

REHABILITACIÓN
FACHADA Y CAJA ESCALERAS

ÁREA

6

