

EDIFICIO: SAGASTA (Paseo de), nº 6

DENOMINACIÓN:



GRADO DE PROTECCIÓN:  
**INTERÉS ARQUITECTÓNICO (B)**

INFORME HISTÓRICO - ARTÍSTICO

Edificio de viviendas proyectado por Félix Navarro Pérez en 1903 (junto con el nº 8 de las mismas características y desaparecido) para José Vela Buesa. Actualmente (2001-2003) está en obras de rehabilitación, conservando solo la fachada y diversos elementos decorativos interiores) que se reinstalarán sobre la que se va a elevar, un cuerpo de edificación no mimética.

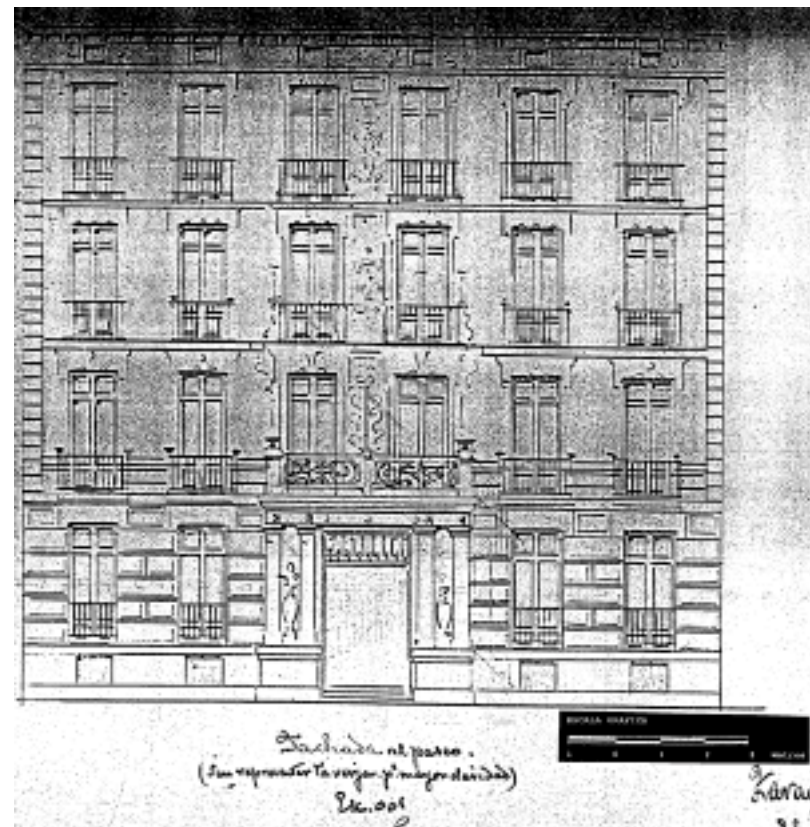
Construido de nueva planta sobre amplia parcela rectangular, consta de sótano y cinco plantas (B+3+sobreático). La fachada es enfoscada, con zócalo de piedra en sillera rústica y presenta una composición homogénea y simétrica, ordenada a partir de seis ejes de vanos adintelados y abalconados, constituyendo básicamente el eje de simetría el entrepaño central totalmente decorado con estilizaciones vegetales de plano tratamiento. Los balcones presentan una ornamentación jerarquizada con enmarques en plano resaltado y dinteles decorados sobre el alero se alza un sobre ático que no aparece en proyecto en el que se abren pequeños vanos, rematado en cornisa moldurada. La definición sustancial de esta fachada se produce por el tratamiento de la planta baja (dedicadas a viviendas), y la planta principal, enfatizándose los vanos centrales con balcón corrido de espléndida rejería, cuyo vuelo o peana sirve de porche a la puerta de ingreso a la finca en espectacular conjunto realizado en piedra, madera y hierro que centra la potente planta baja. En cuanto a los trabajos de carpinterías se conservan puertas de la calle, de la caja de la escalera, de viviendas, y vigería del zaguán, dentro de un eclecticismo moderado.

El edificio, prácticamente eclectista es un ejemplo notable en la producción de Félix Navarro.

FUENTES: Archivo Navarro

BIBLIOGRAFÍA:

MARTINEZ VERÓN, J. *Arquitectura aragonesa 1885-1920. Ante el umbral de la modernidad*. Zaragoza, 1993.



INTERVENCIONES PERMITIDAS Y ELEMENTOS A CONSERVAR.

REHABILITACIÓN  
FACHADAS, CERRAJERÍAS Y CARPINTERÍAS,

ÁREA

17