

EDIFICIO: REPOLLÉS, Comandante, nº 8

DENOMINACIÓN:



GRADO DE PROTECCIÓN:  
**INTERÉS AMBIENTAL**

INFORME HISTÓRICO - ARTÍSTICO

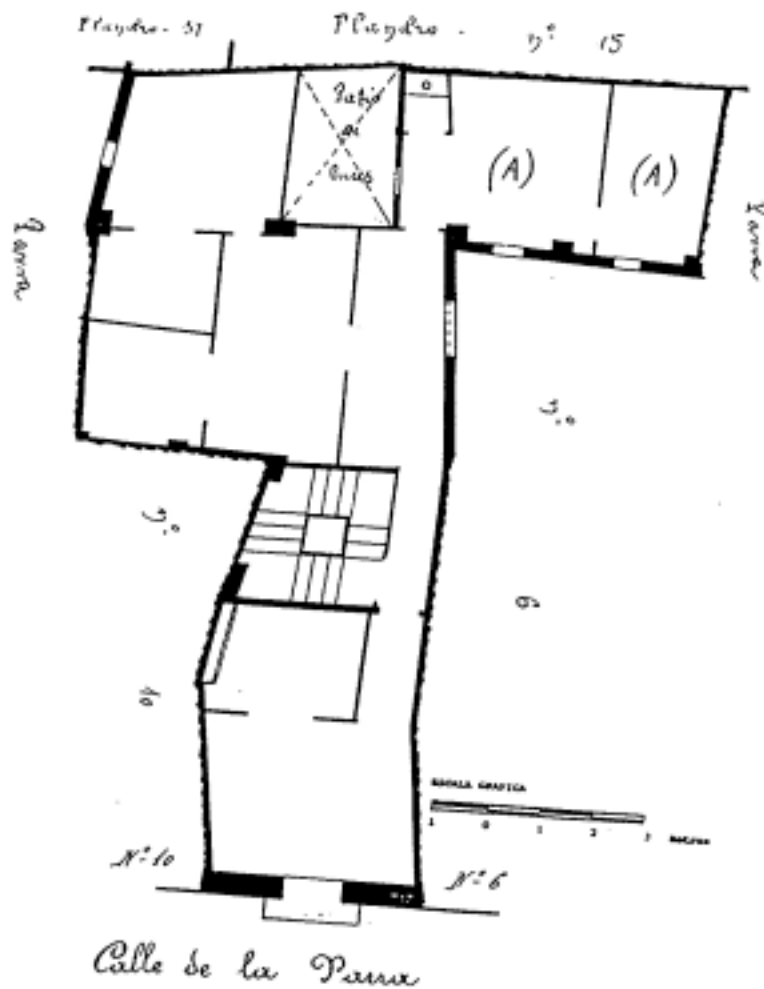
La calle o callizo de Comandante Repollés, antigua de la Parra, junto con las otras paralelas hasta la de Santa Catalina, perpendiculares al Coso, corresponden al poblamiento que se hizo de esa zona en el siglo XIII, como expansión de la vieja judería al otro lado del Coso, constituyendo el barrio nuevo o judería nueva de estrechísimas calles.

Está edificada esta casa de viviendas entre medianerías, sobre parcela muy irregular próxima a la "I", y consta de cuatro plantas (B+3), rematada en alero.

La fachada es estrecha, de ladrillo revocado y composición muy simple, ordenada a base de un eje de vanos, adintelados y abalconados, cuyo vuelo y tamaño disminuye progresivamente en altura. Los vanos presentan enmarques moldurados. Impostas también molduradas recorren la fachada a la altura de las líneas de forjados. Remata el edificio un alero de madera sobre canetes. La planta baja se encuentra muy desfigurada por el uso comercial.

A la vista de las características tipológicas del edificio, se trata de un edificio probablemente antiguo, reformado a fines del siglo XIX y de carácter popular.

FUENTES: Archivo Municipal.  
BIBLIOGRAFÍA:



PLANO PARCELARIO DE ZARAGOZA  
Dionisio Casañal Zapatero

INTERVENCIONES PERMITIDAS Y ELEMENTOS A CONSERVAR.

REHABILITACIÓN  
FACHADA

ÁREA

5