

EDIFICIO: RECONQUISTA, nº 18 /
ASALTO
 DENOMINACIÓN:

GRADO DE PROTECCIÓN:
INTERÉS AMBIENTAL

INFORME HISTÓRICO - ARTÍSTICO

Se construyó esta casa de nueva planta, proyectado por el arquitecto Julio Savón en 1912, por encargo de José Álvarez, ajustándose a la nueva línea de la calle.

Edificada entre medianerías, sobre parcela muy irregular, con fachada a dos calles (Reconquista y Asalto), de diferentes dimensiones, consta de tres plantas (3+2), rematada en alero.

Las fachadas son de ladrillo revocado, simulando despiece de sillares dimidiados en calle Reconquista; ambas presentan composición homogénea y están ordenadas a base de dos ejes de vanos adintelados y abalconados, cuyo tamaño disminuye progresivamente en altura.

En la fachada principal los vanos tienen cabezales en plano resaltado, con decoraciones de tipo floral, canosas y muy espectaculares. Los de la primera planta son abalconados y entizan con los de la segunda. Remata esta fachada principal un alero de madera sobredentellones.

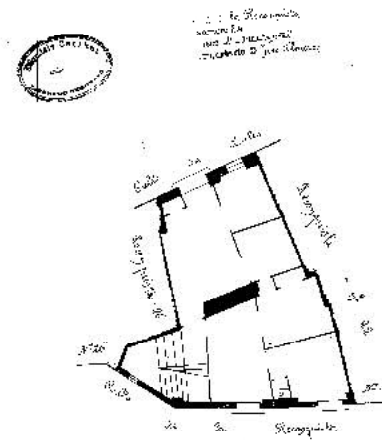
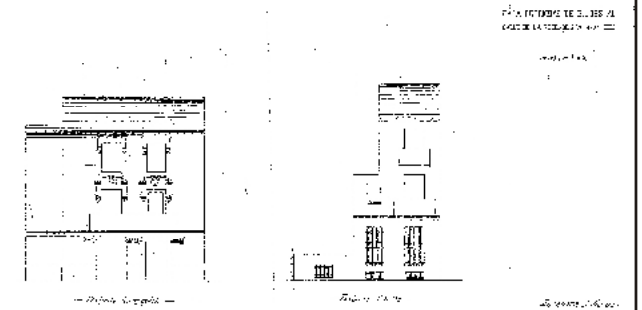
Carece la fachada secundaria por completo de elementos ornamentales, componiendo sus vanos anodinos galerías de antepecho corrido. Las plantas bajas conservan buena parte de su disposición original, con vanos adintelados a eje, habiéndose cegado uno de la principal ocultando así la pilastro central.

La casa ofrece una muestra, dentro de sus modestas proporciones, de una vistosa decoración ecléctica en su fachada principal, con elementos ornamentales de carácter neobarroco.

FUENTES: Archivo Municipal.

BIBLIOGRAFÍA:

MARTÍNEZ VERÓN, J., *Arquitectura aragonesa (1885-1920). Ante el umbral de la modernidad* Zaragoza 1993.



PLANO PARCELARIO DE ZARAGOZA
 Dionisio Casañal Zapatero

INTERVENCIÓNES PERMITIDAS Y ELEMENTOS A CONSERVAR.

REHABILITACIÓN
 FACHADAS, CAJA DE ESCALERAS Y CARPINTERÍAS

ÁREA

6

