

EDIFICIO: RECONQUISTA, nº 10 /
ASALTO
 DENOMINACIÓN:

GRADO DE PROTECCIÓN:
INTERÉS AMBIENTAL

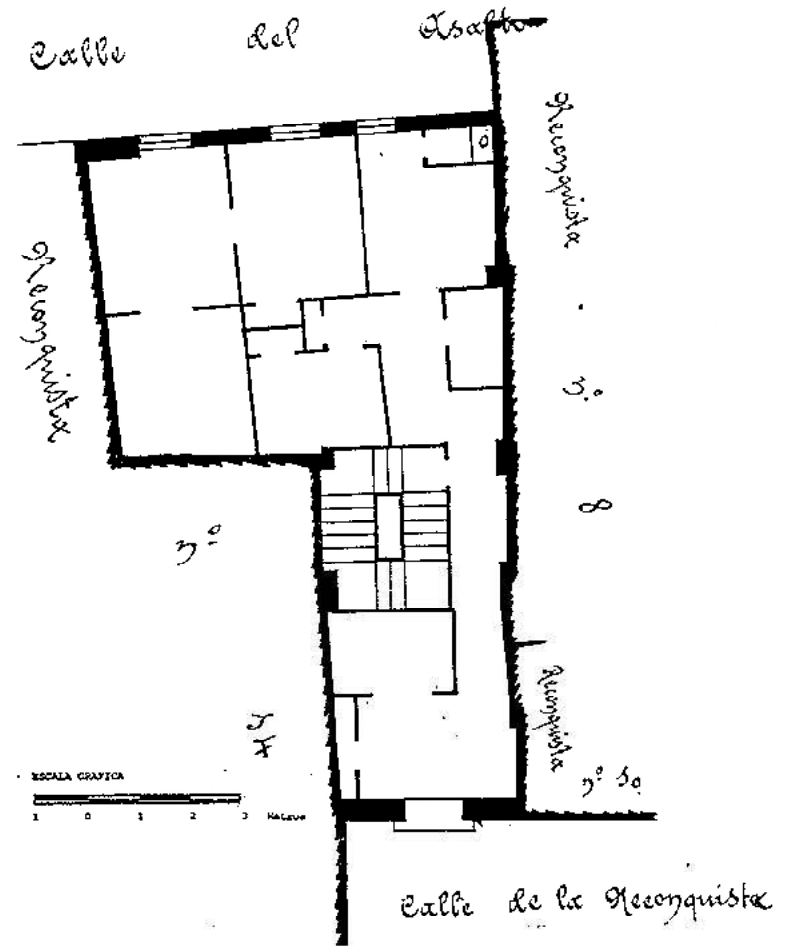
INFORME HISTÓRICO - ARTÍSTICO

Casa de viviendas, construida sobre parcela irregular en forma de "L" invertida, entre medianerías, con fachada a dos calles paralelas (Reconquista y Asalto). Consta de cinco plantas (3+4) en su fachada principal (Reconquista), y seis (3+5) en la secundaria.

Sus fachadas son de ladrillo revocado; de composición muy simple. La principal presenta un solo vano a eje con enmarques en plano resaltado, cabezales en arco e impostas moliduras que marcan las líneas de forjados, siendo diferente y reciente el de la última planta, que sermota en concha de ladrillo. Cuatro ejes de vanos adintelados abren a las características galerías de servicio en la secundaria.

Por las características tipológicas, se trata de un edificio ecléctico de tono popular, con la planta ático reformada en época más reciente.

FUENTES: Archivo Municipal.
 BIBLIOGRAFÍA:



PLANO PARCELARIO DE ZARAGOZA
 Dionisio Casañal Zapatero

INTERVENCIONES PERMITIDAS Y ELEMENTOS A CONSERVAR.

REHABILITACIÓN
 FACHADAS Y CAJA DE ESCALERAS

ÁREA

6

