

EDIFICIO: PREDICADORES, nº 15

DENOMINACIÓN:

GRADO DE PROTECCIÓN:
INTERÉS AMBIENTAL

INFORME HISTÓRICO - ARTÍSTICO

Construcción de nueva planta, edificada según proyecto del arquitecto Félix Navarro en 1901, por encargo de su propietario Antonio Entedaque, y resultado de unir cuatro parcelas, sujetándose a la nueva línea.

Está edificada entre medianerías sobre parcela amplia e irregular y consta de cinco plantas. (B+4) rematada en alero.

La fachada es de ladrillo revocado, de composición homogénea, ordenada a base de cinco ejes de vanos, adintelados y abalconados, cuyo vuelo y tamaño disminuye progresivamente en altura. A la primera planta, se le ha dado mayor importancia, dándole una disposición simétrica a partir del mirador de hierro que se sitúa en el vano central, y una franja decorada con material cerámico, de un metro de anchura, a partir de la línea de forjados. Todos los vanos abalconados presentan cabezales con acodos en plano resaltado, y dinteles decorados con botones. Impostas molduradas recorren la fachada a la altura de las líneas de forjados, y otra franja cerámica remata la fachada en la quinta planta. El alero es moldurado sobre canefes muy decorados, sobre éste y ocupando parte de la cubierta hay una terraza. En la planta baja se abren distintos huecos de diferente tamaño, destinados a usos comerciales, con despiece de hiladas simulada en el muro.

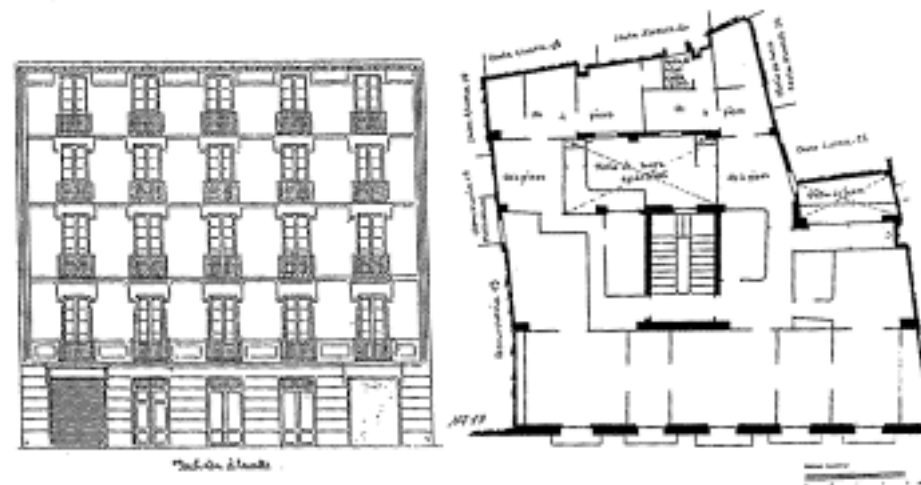
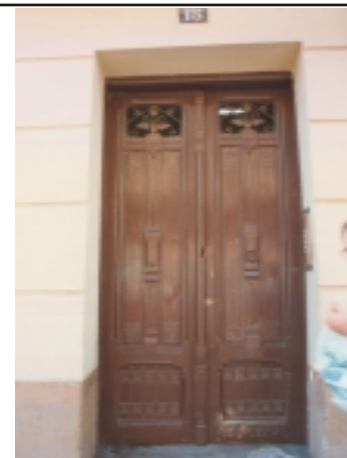
En el interior conserva elementos interesantes, como la techumbre de escayola que hay en la vivienda de la planta principal.

A la vista de las características tipológicas del edificio, se trata de una construcción de principios de siglo (1901), de carácter ecléctico, obra un tanto convencional dentro de la producción de este arquitecto.

FUENTES: Archivo Municipal.

BIBLIOGRAFÍA:

MARTINEZ VERON, J. *Arquitectura Aragonesa 1885 1920. Ante el umbral de la modernidad*. Zaragoza 1993.



PLANO PARCELARIO DE ZARAGOZA
Dionisio Casañal Zapatero

INTERVENCIONES PERMITIDAS Y ELEMENTOS A CONSERVAR.

REHABILITACIÓN
FACHADA, CAJA DE ESCALERAS, DECORACIÓN DE TECHOS, CARPINTERÍAS
Y CERRAJERÍAS

ÁREA

2


AYUNTAMIENTO DE ZARAGOZA