

EDIFICIO: **Valcarreres Doctor, nº 6**

DENOMINACIÓN:



GRADO DE PROTECCIÓN:  
**INTERÉS AMBIENTAL**

INFORME HISTÓRICO - ARTÍSTICO

En 1886 el arquitecto Fernando de Yara proyectaba la casa para Manuel de Figuera y Oina. Recientemente (1995) ha sido objeto de obras de rehabilitación integral.

Está edificada entre medianerías sobre parcela próxima al triángulo. Consta de cinco plantas (± entreplanta + 2 + sobreático).

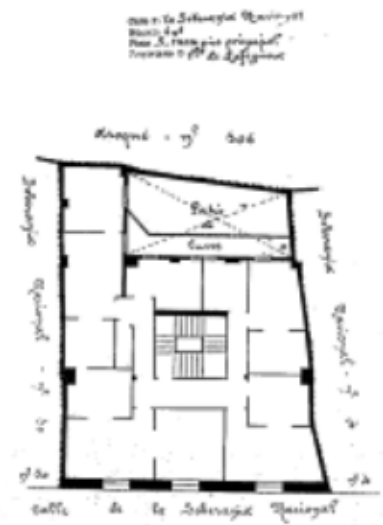
La fachada está revocada y se ordena a partir de tres ejes de vano salientados y abaco onados en las plantas bajas. En la entreplanta se simula desplante de hiladas y los vanos de los pisos superiores presentan enmarque en plano resaltado con cabezales en arco y rematado en cornisa. Impostas molduradas marcan las líneas de forjados y un fiso a base de una simplificación de "vas y dardos", remata la fachada sobre la que se eleva una cornisa sobre canchales tipo modillón. Sobre ésta se retarquea el sobeático abuhardillado de reciente ejecución.

La planta baja está totalmente destituída, situándose en el centro el vano de ingreso al edificio.

La casa responde a la pervivencia de la estética academicista hasta bien avanzada la segunda mitad del siglo XIX, ofreciendo su fachada una equilibrada muestra del estilo.

FUENTES: Archivo Municipal.  
BIBLIOGRAFÍA:  
MARTÍNEZ VERÓN, J., *Arquitectura aragonesa: 1885-1921. Ante el umbral de la modernidad*. Zaragoza 1993.

Plano para la casa nº 6 y 8 de la calle de la Delencia en el nº 6 de S. Manuel de Zapatero y Oina.



PLANO PARCELARIO DE ZARAGOZA  
Dionisio Casañal Zapatero

INTERVENCIÓNES PERMITIDAS Y ELEMENTOS A CONSERVAR.

REHABILITACIÓN  
FACHADA Y CAJA DE ESCALERAS

ÁREA

4

