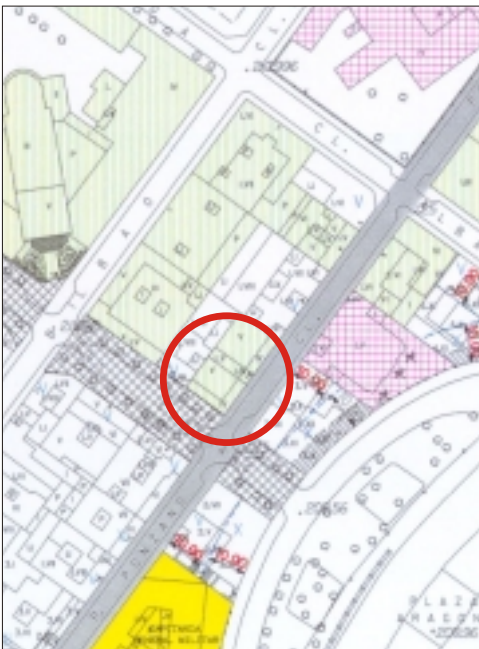


EDIFICIO: PONZANO, Ponciano, nº 10

DENOMINACIÓN:



GRADO DE PROTECCIÓN:
INTERÉS AMBIENTAL

INFORME HISTÓRICO - ARTÍSTICO

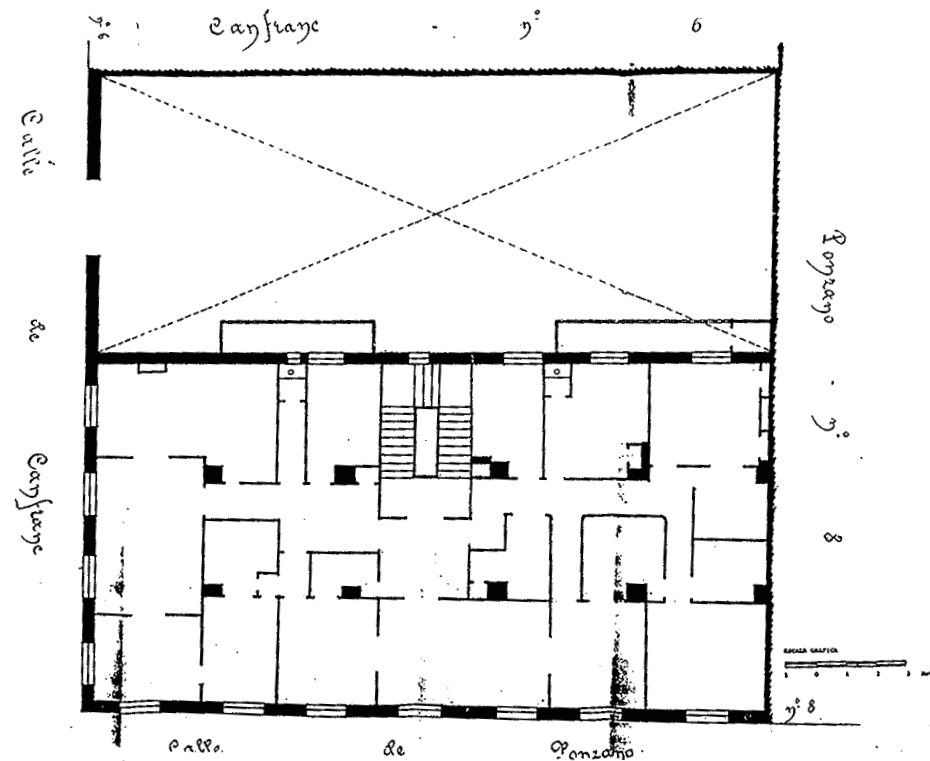
La casa es un edificio de viviendas construido entre medianerías, sobre parcela perfectamente rectangular, procedente de la urbanización de los terrenos de la Exposición Aragonesa de 1868, con fachadas en ángulo a dos calles (Ponzano y Canfranc), y consta de cuatro plantas (B+3), rematada en alero.

La fachada es de ladrillo revocado, de composición homogénea, ordenada a base de siete ejes de vanos en la fachada principal (Ponzano) y cuatro en la secundaria (Canfranc), adintelados y abalconado, cuyo vuelo y tamaño disminuye progresivamente en altura. Ambas fachadas se articulan mediante un orden gigante de pilastras de orden corintio, que dan lugar a una composición simétrica. Todos los vanos presentan enmarques moldurados con decoración jerarquizada a base de pilastras, cornisas, dinteles con motivos florales, pequeñas ménsulas, cabezales en acodo, etc. Remata el edificio una cornisa tipo alero de fábrica, con canetes ménsula.

La planta baja conserva su disposición original, también de carácter simétrico, utilizando vanos adintelados y en arco escarzano en el centro y en los extremos de la fachada. En la calle Ponzano se sitúa el ingreso al edificio con puerta de madera tallada y rejas con elementos renacentistas y barrocos.

El edificio es una excelente muestra del eclecticismo finisecular muy clasicista en las viviendas de la alta burguesía de la época.

FUENTES: Archivo Municipal
BIBLIOGRAFÍA:



PLANO PARCELARIO DE ZARAGOZA
Dionisio Casañal Zapatero

INTERVENCIONES PERMITIDAS Y ELEMENTOS A CONSERVAR.

REHABILITACIÓN
FACHADA, ZAGUÁN, CAJA DE ESCALERAS, CERRAJERÍAS, CARPINTERÍAS, ETC.

ÁREA

4


AYUNTAMIENTO DE ZARAGOZA