

EDIFICIO: PINO, nº 4

DENOMINACIÓN:



GRADO DE PROTECCIÓN:
INTERÉS AMBIENTAL

INFORME HISTÓRICO - ARTÍSTICO

La finca de referencia está constituida por dos casas unidas, claramente diferenciadas en fachada, cada una de las cuales responde a una tipología constructiva diferente, no habiendo correspondencia en las alturas de forjados.

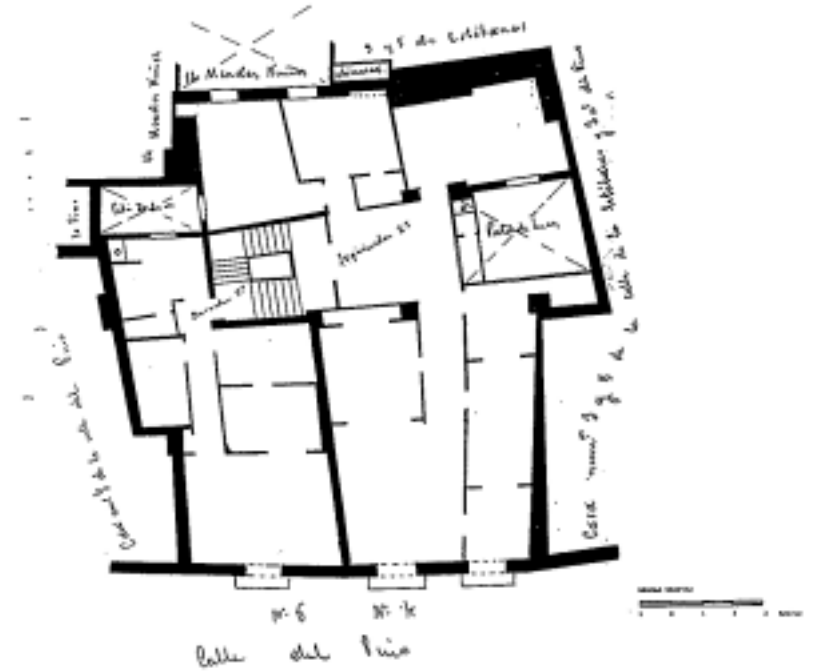
La de mayores dimensiones (derecha del espectador), consta de seis plantas (B+4+ático retranqueada) y sótano, rematada en alero. La fachada es de ladrillo revocado de composición muy simple, ordenada a base de dos ejes de vanos, adintelados y abalconados, cuyo vuelo y tamaño disminuye progresivamente en altura. Los vanos presentan enmarques de fina molduración. Una imposta también moldurada recorre la fachada a la altura de las líneas de forjados entre la primera y segunda plantas alzadas, marcando la planta "principal" de la casa con vistosos antepechos de hierro. Remata el edificio un alero de madera sobre canetas ménsula, sobre éste se retranquea un sobreatico.

La planta baja presenta dos vanos a eje, adintelados. El de la izquierda corresponde a la puerta de acceso a la finca. Tiene un espacioso zaguán y patio con los muros guarnecidos de madera pintada y dorada con decoraciones florales recortadas en los paneles superiores, solución muy interesante y poco frecuente en esta ciudad.

Por sus características tipológicas de esta parte del edificio, puede tratarse de una reforma situable en el último tercio del siglo XIX, relacionable con las obras en la calle Alfonso, y dentro de una estética muy academicista en fachada, mientras que los empanelados y decoraciones del zaguán son eclécticas.

La casa de la izquierda consta de seis plantas y sótano, y presenta fachada enlucida y reordenada con un vano adintelado por planta y abalconado (excepto en la última, o ático), cuyo vuelo disminuye en altura. Se remata en un alero renovado, y por sus características se trata de una casa antigua de carácter popular, con vanos modificados y reordenados en el siglo XIX.

FUENTES: Archivo Municipal
 BIBLIOGRAFÍA:



PLANO PARCELARIO DE ZARAGOZA
 Dionisio Casañal Zapatero

INTERVENCIONES PERMITIDAS Y ELEMENTOS A CONSERVAR.

REHABILITACIÓN
 FACHADA, ZAGUÁN, CAJA DE ESCALERAS, CARPINTERÍAS, ETC.

ÁREA

1

