

EDIFICIO: PIGNATELLI, Ramón, nº 28

DENOMINACIÓN:



GRADO DE PROTECCIÓN:  
**INTERÉS AMBIENTAL**

INFORME HISTÓRICO - ARTÍSTICO

Se construyó esta casa de nueva planta en 1892, proyectada por el maestro de obras Mariano Pueyo, por encargo de su propietario de la finca Luciano Romeo. En 1929 se reformaban los huecos de la planta baja, y en 1933 se elevaba un piso, según los planos del arquitecto Francisco Albiñana.

Está edificada entre medianerías, y consta de cinco plantas (B+4), rematada en antepechocallado. La fachada es de ladrillo revocado, ordenada a base de dos ejes de vanos, adintelados y abalconados, cuyo vuelo y tamaño disminuye en altura progresivamente. Los vanos presentan cabezales en plano resaltado e impostas molduradas recorren la fachada a la altura de las líneas de forjados. Corona el edificio un remate aterrazado con antepecho calado muy tosco. La planta baja mantiene la disposición de la reforma de 1929, con cuatro vanos abiertos, siendo el de la derecha el de acceso al edificio.

Ofrece la casa de referencia un ejemplo de la versión popular del eclectismo decimonónico (1892), mantenida en las reformas puntuales posteriores.

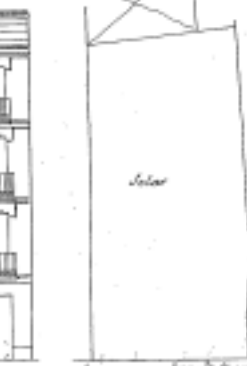
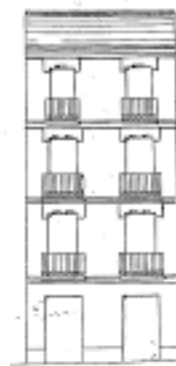
FUENTES: Archivo Municipal.

BIBLIOGRAFÍA:

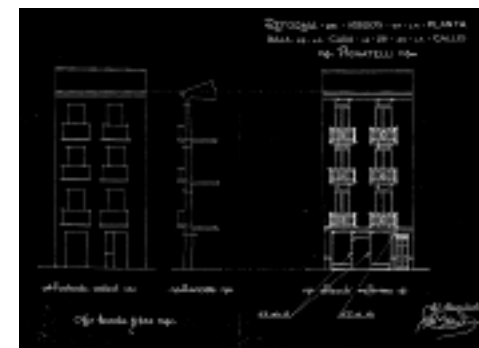
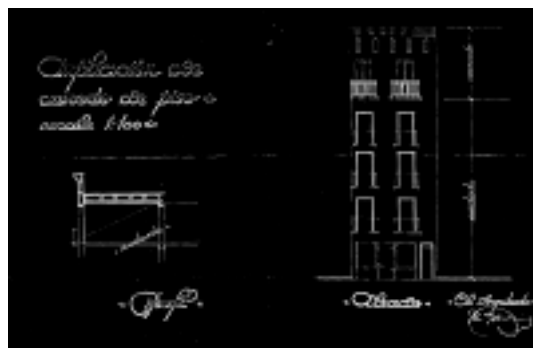
MARTÍNEZ VERÓN, J., *Arquitectura aragonesa: 1885-1921. Ante el umbral de la modernidad*. Zaragoza 1993.



Fachada para la casa-calle de Pignatelli N.º 28  
propiedad de Luciano Romeo.



PLANO PARCELARIO DE ZARAGOZA  
Dionisio Casañal Zapatero



INTERVENCIONES PERMITIDAS Y ELEMENTOS A CONSERVAR.

REHABILITACIÓN  
FACHADA Y CAJA DE ESCALERAS

ÁREA

3

  
AYUNTAMIENTO DE ZARAGOZA