

EDIFICIO: PARAÍSO, Basilio (Plaza de), nº 1

DENOMINACIÓN: Antigua Facultad de Medicina y Ciencias



GRADO DE PROTECCIÓN:
INTERÉS MONUMENTAL (BIC)

INFORME HISTÓRICO - ARTÍSTICO

En 1886 Ricardo Magdalena Tabuenca proyectaba el conjunto de edificios destinados a Facultades de Medicina y Ciencias, Hospital Clínico y Sala de Dirección para la Universidad de Zaragoza. En julio de 1895 se inauguraba habiendo colaborado en la obra de tal magnitud un magnífico elenco de profesionales, artesanos y artistas como los escultores Jaime Lluch y Dionisio Lasuén, el rejero Martín Rizo, Averte y encargó de los elementos de fundición, Quintana de la vidriera, etc. En 1905 Magdalena proyectaba un nuevo edificio destinado a Depósito Judicial de Cadáveres, el Instituto Anatómico Forense Bastero Lerga; con acceso por la calle Dr. Cerrada, fue inaugurado en 1908.

En la construcción se utiliza con maestría diversos materiales, entre los que destaca el ladrillo de tono melado en fábrica vista de las fachadas. Emplea la estructura metálica explotando sus aspectos decorativos y realiza la fábrica de ladrillo, la mampostería de piedra de los sótanos. La portada es de piedra, con disposición de arco de triunfo, rematado en exiguo frontón. A sus pilastras se adosan a las estatuas sedentes sobre sillones falsos de tamaño natural y ejecutados en piedra, de cuatro médicos y científicos, Andrés Piquer, Miguel Servet, I. Jordán de Asso y Fausto de Eñuñar. Los dos centrales son de Lasuén y los de los extremos de Lluch. Presenta el edificio principal una gran planta rectangular, con gran patio central, que se articula en las fachadas laterales y posteriores por medio de exedras, y en la principal por un cuerpo rectangular que avanza, precedido de una escalinata. Tanto en planta como en los elementos formales utilizados, Magdalena planea su obra inspirándose en la arquitectura palaciega aragonesa, apostando algunos elementos novedosos de raigambre clásica como son las exedras laterales y posteriores. El mirador de arquillos trasdosados de la última planta, el alero de madera de gran vuelo y el tratamiento de los cuatro extremos del edificio a modo de torreones, lo plantan como una forma de palacio urbano.

En el interior, desde la escalera imperial se accede al "Paraninfo" con abundante decoración ecléctica.

El edificio es sin duda la obra maestra de Magdalena y origen y punto de arranque de toda la arquitectura regionalista que se realiza en la ciudad, desde la que constituye sin duda su mejor ejemplo.

FUENTES:

BIBLIOGRAFÍA:

WAA Guía Histórico Artística de Zaragoza, Zaragoza, 1991.

MARTINEZ VERON, Jesús. *Arquitectura Aragonesa. 1885-1920, Ante el umbral de la Modernidad*. Zaragoza, 1993

BETRÁN ABADÍA, R., "Facultad de medicina y Ciencias" en *Bienal de Arquitectura y Urbanismo de Zaragoza*, Ricardo Magdalena, Zaragoza, 1994.

HERNÁNDEZ MARTÍNEZ, A., "Instituto anatómico Forense" en *Bienal de Arquitectura y Urbanismo de Zaragoza*, Ricardo Magdalena, Zaragoza, 1994.

BABANDS FACI, C., *Historia crítica de la arquitectura aragonesa del siglo XX (I)* en S.A.A. XLVII Zaragoza 1995.

LABORDA YNEVA, J., *Zaragoza. Guía de arquitectura*, Zaragoza 1995, Pg 213.



INTERVENCIONES PERMITIDAS Y ELEMENTOS A CONSERVAR.
RESTAURACIÓN

ÁREA
18

AYUNTAMIENTO DE ZARAGOZA

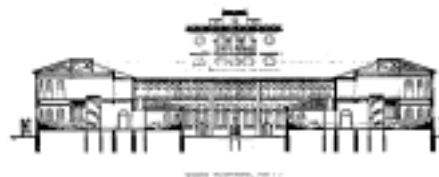
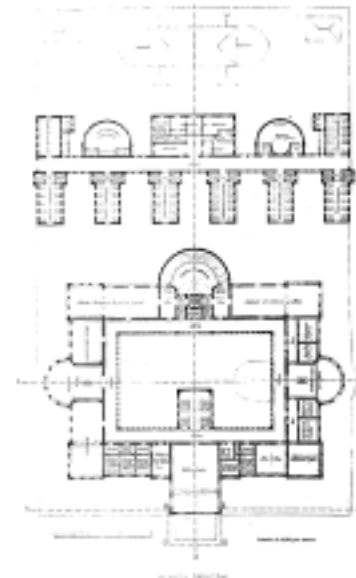
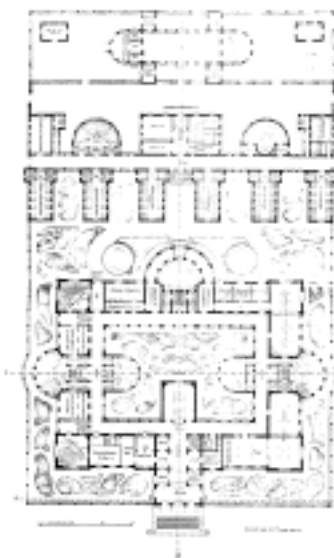
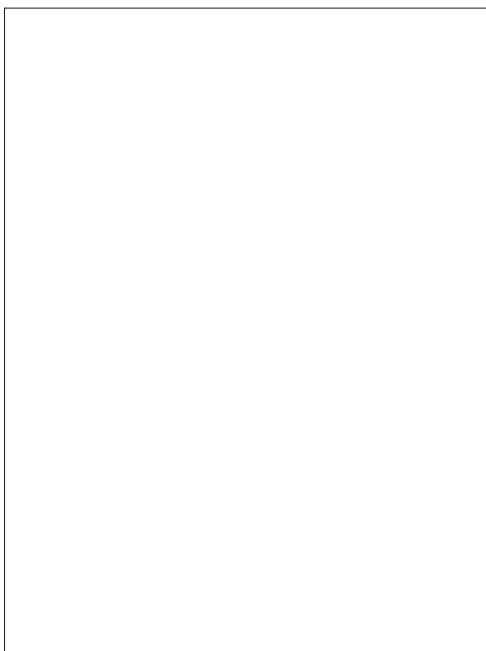
EDIFICIO: PARAÍSO, Basilio (Plaza de), nº 1

DENOMINACIÓN: Antigua Facultad de Medicina y Ciencias

GRADO DE PROTECCIÓN:

INTERÉS MONUMENTAL (BIC)

INFORME HISTÓRICO - ARTÍSTICO



INTERVENCIONES PERMITIDAS Y ELEMENTOS A CONSERVAR.
RESTAURACIÓN

ÁREA
18