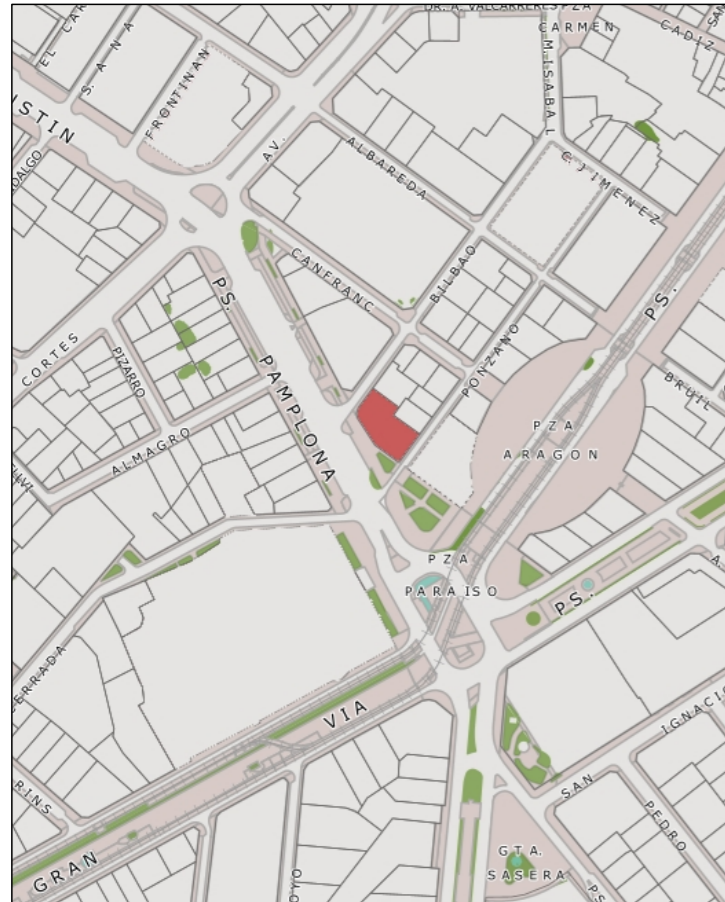


EDIFICIO: PAMPLONA (Paseo), 2/
DENOMINACIÓN: PONZANO, Ponciano, 18

GRADO DE PROTECCIÓN:
INTERÉS AMBIENTAL

INFORME HISTÓRICO-ARTÍSTICO

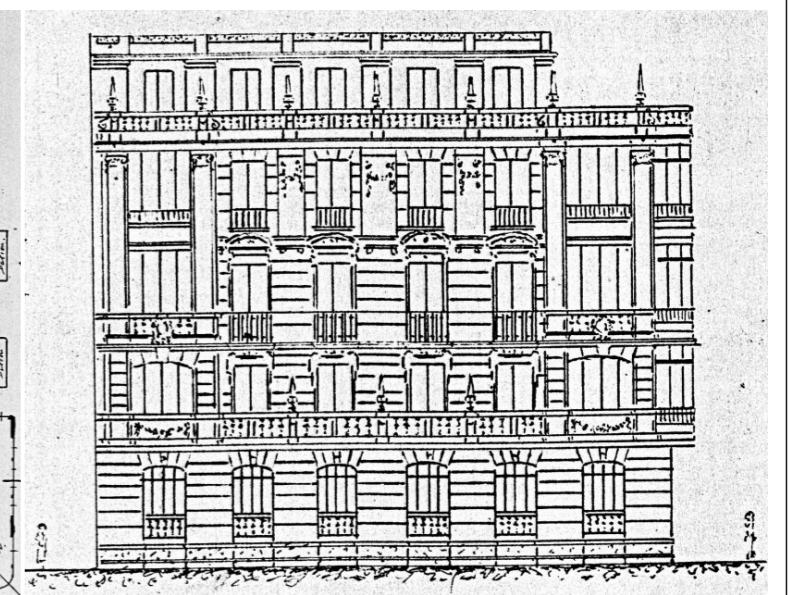
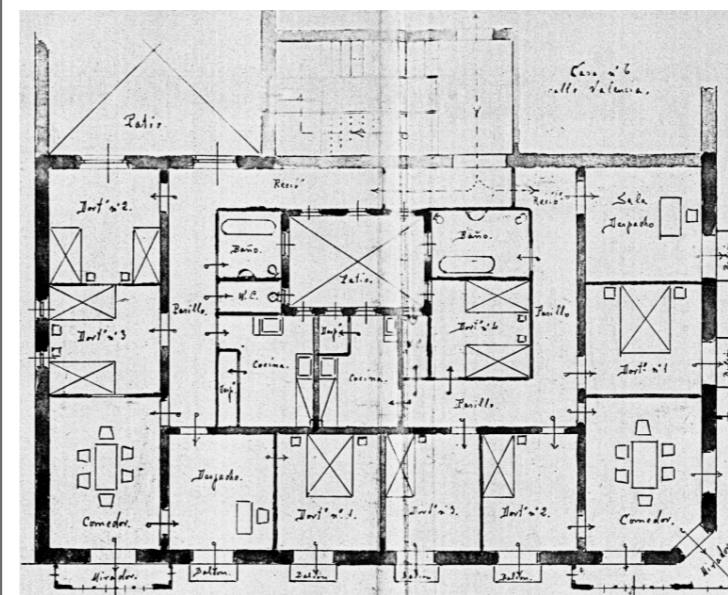
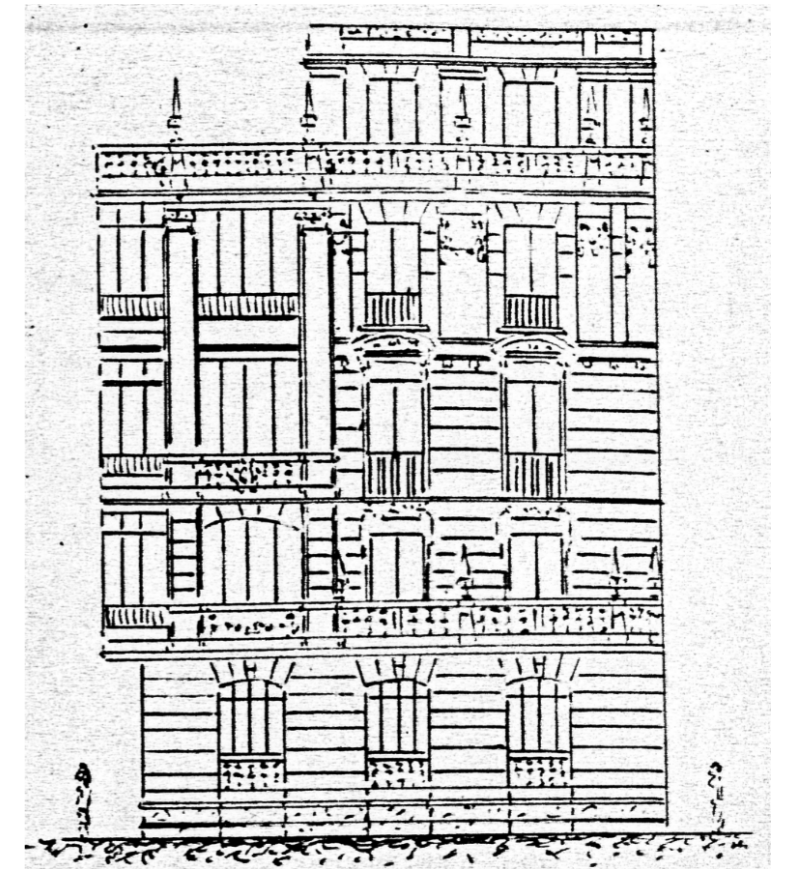


Edificio de nueva planta construido en 1925 como casa de viviendas de alquiler, según proyecto del arquitecto Marcelino Securum de 1924, por encargo de su propietaria Virtudes Gallardo, viuda de Nieva. En 1925 se presentaba una reforma para aumentar una planta al edificio destinada a terraza y construir dos miradores. La casa fue rehabilitada en profundidad hace varias décadas. Está edificada sobre amplia parcela rectangular, con fachada a dos calles (Ponzano y paseo de Pamplona) y ángulo en rotonda, y consta de nueve plantas, (B+6), y dos sótanos.

La fachada está enfoscada y simula despiece de hiladas, con elementos ornamentales (enmarques de vanos, frontones, etc.) en piedra artificial. La cubierta es de pizarra. (aunque estaba prevista su terminación en terraza). Las fachadas, de manera conjunta, presentan una composición simétrica a partir de la rotonda de miradores del ángulo de las mismas y los ejes de miradores que flanquean éstos en las tres primeras plantas alzadas, rematándose en el antepecho abalaustrado de la planta superior. En los paños de fachada se abren vanos adintelados y abalconados, que presentan enmarques neobarrocos, con orejetas en las dos primeras plantas y frontones segmentados con decoración figurada en los tímpanos de singular riqueza e inhabituales en la edificación local, respondiendo a gustos e influencia francesa. En la cuarta planta se trata de ventanas con guirnalda en los entrepaños, alzándose retranqueada sobre ésta la quinta plaza aterrizada. En el ático las buhardillas o mansardas se abren en el faldón de las cubiertas.

Se trata, en resumen, de un magnífico ejemplo de bloque de viviendas dentro de la estética neobarroca que se da en la década de los años veinte, muy escasa en Zaragoza, con un matiz muy francés y aire palacial.

FUENTES: Archivo Municipal.



INTERVENCIÓNES PERMITIDAS Y ELEMENTOS A CONSERVAR
REHABILITACIÓN
FACHADA

ÁREA
4

