

EDIFICIO: PALOMAR, Alejandro, nº 35

DENOMINACIÓN:



GRADO DE PROTECCIÓN:
INTERÉS AMBIENTAL

INFORME HISTÓRICO - ARTÍSTICO

Casa antigua de arquitectura tradicional, situada en barrio antiguo de labradores y artesanos, y construida conjuntamente con la siguiente como edificaciones de carácter seriado, frecuente en este barrio y en esta calle. Conserva su tipología original con modificaciones de vanos, realizadas seguramente a finales del siglo XIX (como ocurre en la siguiente).

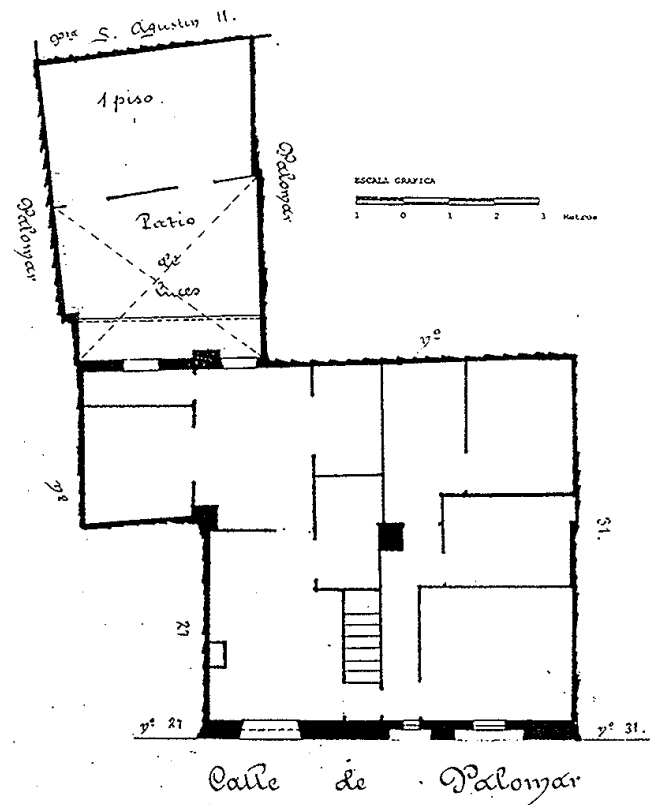
Edificada entre medianerías, consta de tres plantas (B+1+ático) y se remata en un rafe o alero.

La fachada es de ladrillo visto zaborado, estando enlucida la planta baja, en la que se abren dos vanos, uno adintelado, a la derecha, que en origen sería una ventana cuya ubicación y luz nos la indica el dintel de ladrillos a sardinel. Sobre el vano izquierdo, la rosca de ladrillos a sardinel de un arco de medio punto refleja la ubicación del portal o portada original de acceso a la finca. En la planta primera o principal, los dos vanos originales, con dintel de ladrillos a sardinel y clave elevada, han sido rasgados y convertidos en balcón, probablemente a finales del siglo XIX.

En la planta ático se abre el mirador de vanos adintelados, trasdosados o de doble rosca, con doble línea ornamental de impostas (línea de forjado y de imposta) formada por un toro y un listel. Sobre los dinteles vuela un rafe de ladrillo, a base de hiladas de esquinitas y dentellones en saledizo.

Se trata de una casa antigua, de arquitectura tradicional correspondiente a una edificación seriada y sin solución de continuidad en la fachada con la siguiente, que conserva la tipología original sin modificaciones sustanciales, de tres plantas, baja, principal y ático con miradores, situable por sus características en el siglo XVII (véase ficha de Dr. Palomar nº 37).

FUENTES: Archivo Municipal
BIBLIOGRAFÍA:



PLANO PARCELARIO DE ZARAGOZA
Dionisio Casañal Zapatero

INTERVENCIONES PERMITIDAS Y ELEMENTOS A CONSERVAR.

REHABILITACIÓN
FACHADA Y CAJA DE ESCALERAS

ÁREA

6


AYUNTAMIENTO DE ZARAGOZA