

EDIFICIO: PALOMAR, Alejandro, nº 26

DENOMINACIÓN:



GRADO DE PROTECCIÓN:
INTERÉS AMBIENTAL

INFORME HISTÓRICO - ARTÍSTICO

Casa antigua, de arquitectura tradicional, con remodelaciones y reordenación de vanos de los siglos XIX y XX. En 1880 se abren los vanos correspondientes a la planta ático, cerrándose el central existente y suprimiéndose la imposta moldurada (que se conserva de la casa anterior, con la que se relaciona directamente), obras dirigidas por el maestro de obras Antonio Miranda por encargo del propietario de la finca Mariano Lahoz. Antes de estas fechas, y probablemente con posterioridad a los Sitios, la fachada se habría modificado reordenándose los vanos. Del siglo XX es la sustitución del portal antiguo en arco de medio punto por el actual adintelado y de carácter anodino.

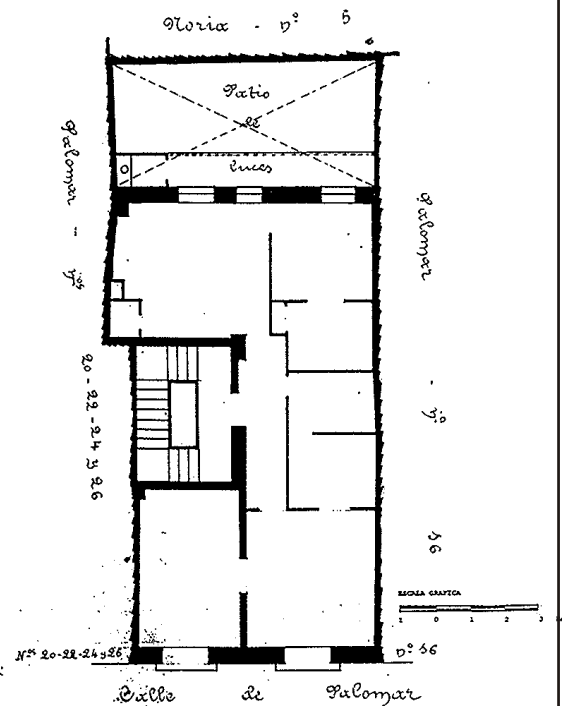
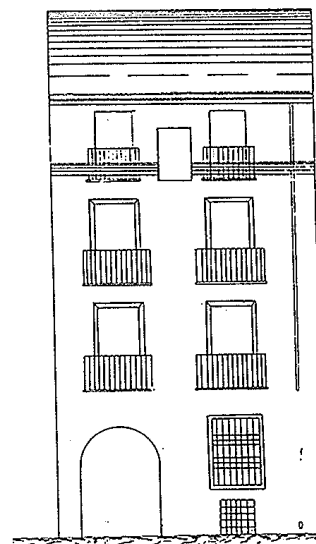
La casa de referencia está edificada entre medianerías, sobre parcela rectangular y con patio en la parte posterior. Consta de cuatro plantas (B+2+ático) y sótano, rematada en alero.

La fachada es de ladrillo visto con grueso zaboyado (o revocado ligero) y se ordena a partir de dos ejes de vanos adintelados y abalcanados en las plantas alzadas. Los de la primera y segunda planta presentan derrame enlucido con pequeñas orejetas. Se remata la casa en un pequeño alero de madera.

En la planta baja, a la izquierda, se sitúa la puerta de entrada a la finca, apreciándose sobre el dintel la rosca de ladrillos a sardinel del arco de medio punto del portal original. A la derecha, un vano con reja practicable y bajo ésta la lumbrera del sótano.

Por sus características tipológicas se trata de una casa antigua, de arquitectura tradicional reformada en los siglos XIX y XX, situable por los elementos que conserva y por sus analogías con la anterior en los siglos XVII-XVIII.

FUENTES: Archivo Municipal.
BIBLIOGRAFÍA:



PLANO PARCELARIO DE ZARAGOZA
Dionisio Casañal Zapatero

INTERVENCIONES PERMITIDAS Y ELEMENTOS A CONSERVAR.
REHABILITACIÓN Y RECUPERACIÓN DE ELEMENTOS ORIGINALES
FACHADA Y CAJA DE ESCALERAS

ÁREA
6

