

EDIFICIO: PALOMAR, Alejandro, nº 24

DENOMINACIÓN:



GRADO DE PROTECCIÓN:  
**INTERÉS AMBIENTAL**

INFORME HISTÓRICO - ARTÍSTICO

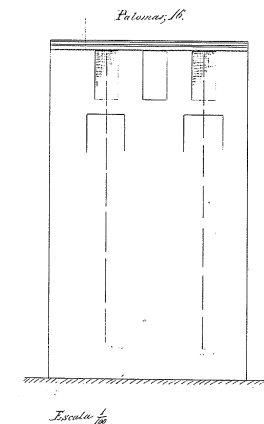
Casa antigua de arquitectura tradicional, con reordenación de vanos decimonónica. En 1890 el entonces propietario de la finca Juan Zorraquino, solicitaba licencia para abrir dos huecos para ventanas antepechadas presentando un croquis poco expresivo.

Edificada entre medianerías y sobre parcela rectangular con patio posterior, consta de cuatro plantas (B+2+ático) y sótano, y se remata en alero. La fachada es de ladrillo zaborado en origen, ahora con revoco ligero, y presenta vanos ordenados a eje fruto de remodelaciones decimonónicas, la referida y alguna anterior más o menos inmediata a los Sitios. Estos vanos son adintelados y abalconados en las plantas alzadas primera y segunda, con derrames enlucidos haciendo pequeños acodos. Una imposta moldurada corona la fachada en la línea de antepechos de la planta ático. Se remata en un alero de madera de poco vuelo.

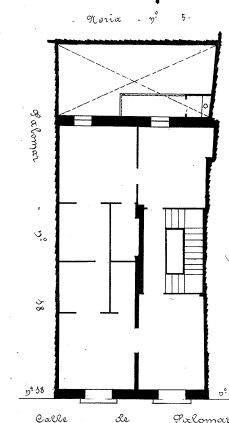
La planta baja conserva la disposición original, de un portal o portalada en arco de medio punto con rosca de ladrillos a sardinel en el lado derecho, y en el lado izquierdo un vano con reja practicable y bajo éste la lumbrera del sótano.

Por sus características tipológicas se trata de una casa antigua, en origen unifamiliar, reformada en el siglo XIX fundamentalmente, y situable por los elementos originales que conserva en el siglo XVII-XVIII. Presenta tipología análoga con la siguiente, con la que no tiene solución de continuidad en fachada, por lo que podría tratarse de dos casas edificadas de forma simultánea o seitada.

FUENTES: Archivo Municipal  
BIBLIOGRAFÍA:



Calle de Palomar  
Número 24  
Plano - Planta por 2º  
Propietario D. Juan Zorraquino



PLANO PARCELARIO DE ZARAGOZA  
Dionisio Casañal Zapatero

INTERVENCIONES PERMITIDAS Y ELEMENTOS A CONSERVAR.

REHABILITACIÓN  
FACHADA Y CAJA DE ESCALERAS

ÁREA

6

  
AYUNTAMIENTO DE ZARAGOZA