

EDIFICIO: PALOMAR, Alejandro, nº 22

DENOMINACIÓN: Casas de los Sitios



GRADO DE PROTECCIÓN:
INTERÉS MONUMENTAL (BIC)

INFORME HISTÓRICO - ARTÍSTICO

Se las llama Casas de los Sitios por los impactos de las baterías francesas que muestran en el ángulo con la calle del Pozo, producidos en las luchas callejeras y defensa del Barrio de San Agustín durante los Sitios de la ciudad. Su construcción se produce en los últimos años del siglo XVII (hecho constatado documentalmente) y se trata de una edificación de viviendas seriada sin solución de continuidad en sus fachadas y que, salvo pequeñas modificaciones decimonónicas, conservan su interesante y definida tipología, con una composición conjunta de fachada de carácter simétrico y clara periancialidad estética.

Como las tres casas anteriores, la nº 22 fue objeto de reformas en 1890. Por encargo del propietario de la misma Constanancio Muñoz, el maestro de obras Antonio Miranda proyectaba las obra de rasgado y abalconado de los dos vanos de la planta principal, y rasgado y sustitución de reja por otra de balcón sin vuelo y cierre superior practicable en la planta baja. Recientemente ha sido objeto de un repaso y pintado de fachada poco afortunado.

La casa de referencia está edificada entre medianerías, sobre parcela prácticamente rectangular y patio en la parte posterior, consta de dos plantas (B+1+dático), y sótano y se remata en alero.

La fachada es de ladrillo visto zaboado con liagas marcadas, utilizándose en la planta dático el aparejo de ladrillo a tizon característico del siglo XVII. Los vanos son los originales, algunos rasgados y abalconados en el siglo XIX como ya se ha dicho; los dinteles de ladrillo a sardinel o la combinación dintel arco de descarga con clave y salmeres unidos, revela la situación y luz original de los vanos.

En la planta baja se abre a la izquierda la portada, en simetría con la primera casa (nº 16) es en arco carpanel con rasca de ladrillo a sardinel e intradós de perfil curvo ejecutado con ladrillo apantillado, decorándose sus jambas con impostas molduradas y baquetón componiendo una suerte de capitel toscano. Junto a éste se sitúa un pequeño vano. Bajo la ventana de la planta baja se abre la lumbrera del sótano.

En la planta dático el mirador es de arquillos de medio punto trasdosados, algunos cegados y otros rasgados y abalconados, con ornamentación de un bocel y listel en la línea de impostas y de fajados. Remata la fachada el alero original de tabla sobre cañuelos con el vuelo recortado.

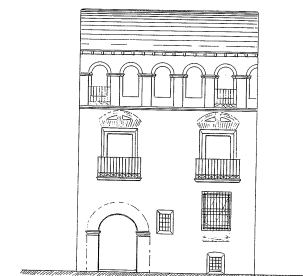
Casa de arquitectura tradicional, construcción seriada y composición de fachada simétrica en conjunto con una clara intencionalidad estética, edificada en los últimos años del siglo XVII. Forma parte de un conjunto de casas singular por sus características formales y grado de conservación tipológica.

FUENTES: Archivo Municipal.

BIBLIOGRAFÍA:



Fachada de la casa nº 22 de la calle Palomar y huecos que su propietario D. Constanancio Muñoz se propone modificar

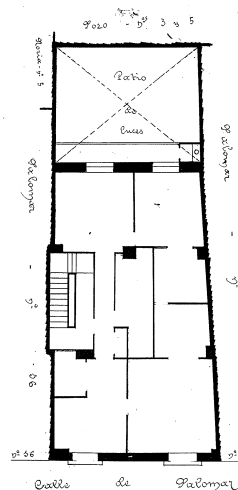


Escala de 1/100

Zaragoza 16 de Junio de 1890

Antonio Miranda

Calle de Palomar
Número 22
Piso 1.ª Planta pro pro
Propietario: D. Felix Redondo



PLANO PARCELARIO DE ZARAGOZA
Dionisio Casañal Zapatero



INTERVENCIONES PERMITIDAS Y ELEMENTOS A CONSERVAR.

RESTAURACIÓN
FACHADAS, CAJA DE ESCALERAS Y BODEGAS

ÁREA

6


AYUNTAMIENTO DE ZARAGOZA