

EDIFICIO: PALOMAR, Alejandro, nº 15

DENOMINACIÓN:



GRADO DE PROTECCIÓN:
INTERÉS AMBIENTAL

INFORME HISTÓRICO - ARTÍSTICO

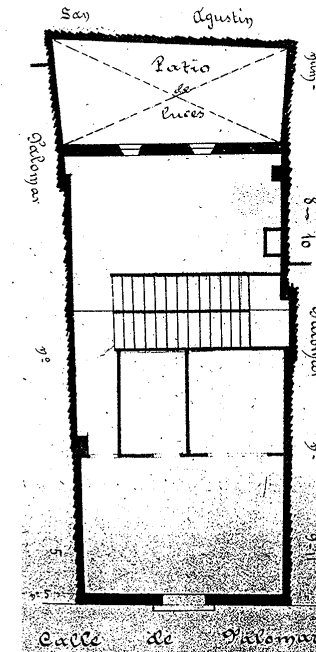
Casa antigua rehabilitada recientemente (década de los 90); de construcción tradicional, está edificado entre medianerías sobre pequeña parcela rectangular prolongada, y consta de cuatro plantas (B+3), rematada en alero.

La fachada es de ladrillo visto zaboado en las plantas alzadas, en las que se abre un vano por planta dispuestos a eje, pero de distintas proporciones, y fruto de obras de diferentes momentos. El más antiguo es el que corresponde a la planta primera o principal, con jambas y dintel derramados y enlucidos. Remata la fachada un alero de tablas sobre canetes.

Se trata de una casa antigua, de arquitectura tradicional, y carácter popular, sin ningún elemento definitorio de su cronología original, con reformas de los siglos XVIII (primera planta), XIX y XX (rehabilitación).

FUENTES: Archivo Municipal
BIBLIOGRAFÍA:

Calle de Palomar
Número 7
Pisos 4 Planta piso 2º
Propietario, D.



PLANO PARCELARIO DE ZARAGOZA
Dionisio Casañal Zapatero

INTERVENCIONES PERMITIDAS Y ELEMENTOS A CONSERVAR.

REHABILITACIÓN
FACHADAS Y CAJA DE ESCALERAS

ÁREA

6