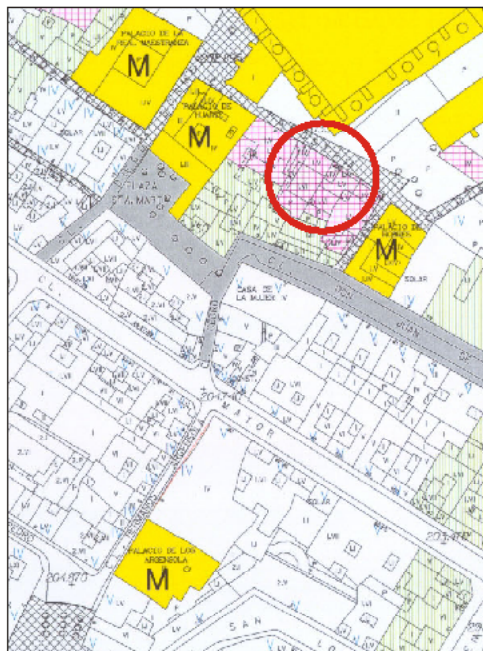


EDIFICIO: PABOSTRÍA, nº 8

DENOMINACIÓN:



GRADO DE PROTECCIÓN:
INTERÉS ARQUITECTÓNICO (B)

INFORME HISTÓRICO - ARTÍSTICO

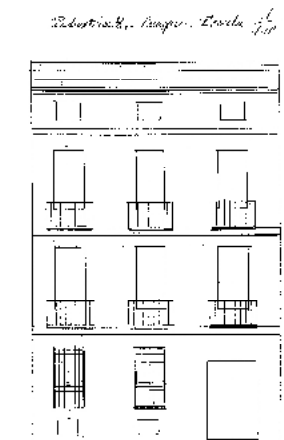
En 1992 esta casa fue objeto de obras de rehabilitación parcial (planos alzados) poco afortunadas que destruyeron por completo la fisonomía anterior de la misma, resultado de las obras de reforma llevadas a cabo en 1890 (proyecto de Mariano Pueyo), sobre una casa de arquitectura tradicional. Recientemente (2000-2001) ha sido rehabilitada de forma integral.

La casa de referencia está edificada entre medianerías y consta de tres plantas (8+2) y semisótano, rematada en alero. La fachada está revocada y en ella se abren tres vanos por planta, adintelados y abalcanados en las alzadas, que se remata en un alfez sobre diminutos canchales.

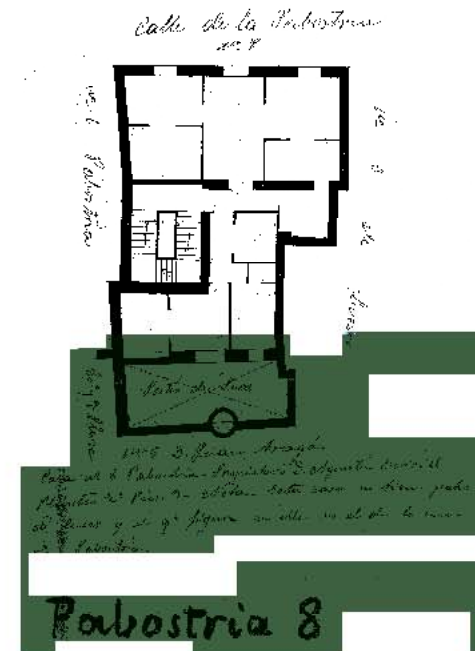
La planta baja mantiene la disposición anterior de vanos con rejas practicables y bajo ellos lucernarios de la planta semisótano. El vano de la derecha corresponde al portal de piedra, moldurado, y balcones claveteados, igual al de la casa nº 6 y situable en el siglo XVIII.

Por sus características tipológicas y por la información documental y gráfica que poseemos, se trata de una casa antigua, situable en el siglo XVIII (en base al portal que conserva), con diversas reformas (1890, 1992 y 2001).

FUENTES: Archivo Municipal
BIBLIOGRAFÍA:



1901/90



PLANO PARCELARIO DE ZARAGOZA
Dionisio Casañal Zapatero

INTERVENCIONES PERMITIDAS Y ELEMENTOS A CONSERVAR.
REHABILITACIÓN DE FACHADA Y PUERTA DE ENTRADA

ÁREA
1

