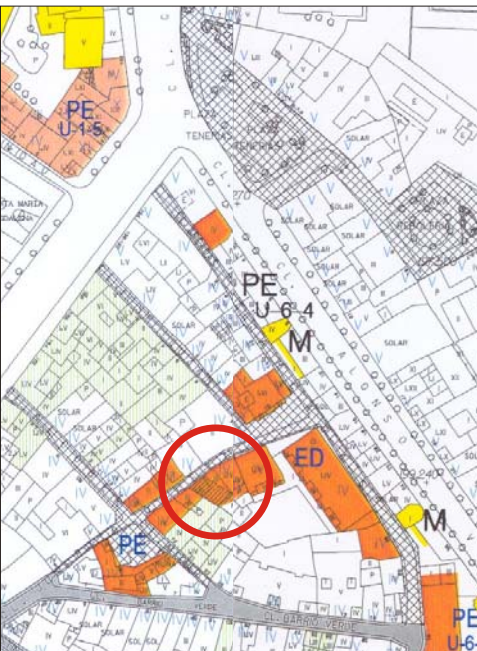


EDIFICIO: OLLETA, Jusepillo, nº 7

DENOMINACIÓN:



GRADO DE PROTECCIÓN:  
**INTERÉS AMBIENTAL**

INFORME HISTÓRICO - ARTÍSTICO

En la que se llamó antiguamente bajada de Olleta, seguramente en recuerdo del correo mayor de la ciudad Gil de Olleta (1557), situada en una zona de ensanche medieval de la ciudad correspondiente al barrio o parroquia de San Miguel, se encuentra esta casita, de proporciones modestas, pero que incrementa su interés con la hornacina-capilla que tiene en la fachada. Del plano de Antonio Casanova (1769) se puede deducir que esta casa está edificada con posterioridad, ocupando una parcela que en ese plano parece corresponder a un vacío edificatorio o patio con cierre a la calle Olleta o Ulleta. La casa ocupa una pequeña parcela rectangular con patio en la parte posterior y consta de tres plantas (B+2) con estructura tradicional de forjados de rollizos.

La fachada es de ladrillo visto zaboyado y pintado y se remata en rafe de dos hiladas de esquinitas en saledizo. Bajo este se abren unos ventanucos que en origen corresponderían a la antigua falsa de la casa.

Conserva este edificio un elemento muy interesante, una hornacina barroca elemento poco habitual en el caserío antiguo, o al menos en el conservado.

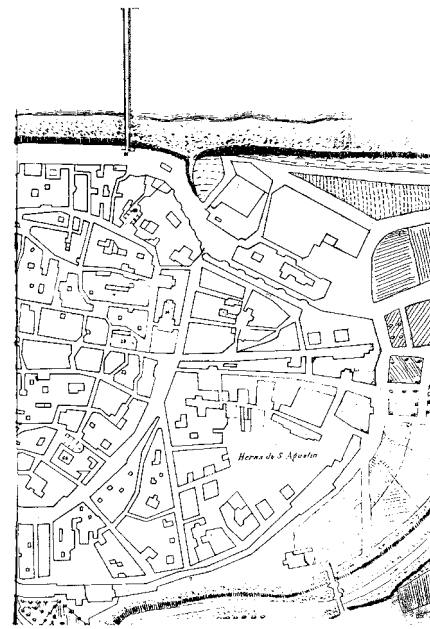
Por su tipología se trata de una casa situable en el siglo XVIII, de modestas proporciones pero que conserva su tipología original con un interesante elemento como es la hornacina destinada a alojar alguna imagen y muestra de la religiosidad popular del momento.

FUENTES: Archivo Municipal.

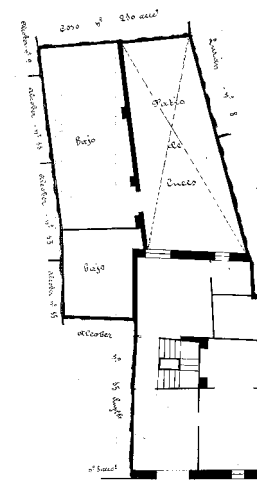
BIBLIOGRAFÍA:

XIMÉNEZ DE EMBUN, T., *Descripción de la antigua Zaragoza y de sus términos municipales*. Zaragoza 1901.

FALCÓN PÉREZ, M<sup>o</sup> I., *Zaragoza en el siglo XV. Morfología urbana, huertas y término municipal*. Zaragoza 1981.



Hornacina de S. Agustin  
Frente al patio para el lugar  
propósito D



PLANO PARCELARIO DE ZARAGOZA  
Dionisio Casañal Zapatero



INTERVENCIONES PERMITIDAS Y ELEMENTOS A CONSERVAR.

REHABILITACIÓN  
FACHADA Y CAJA DE ESCALERAS

ÁREA

6

  
AYUNTAMIENTO DE ZARAGOZA