

EDIFICIO: MONEVA, Juan, nº 5

DENOMINACIÓN:

GRADO DE PROTECCIÓN:
INTERÉS AMBIENTAL

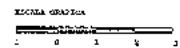
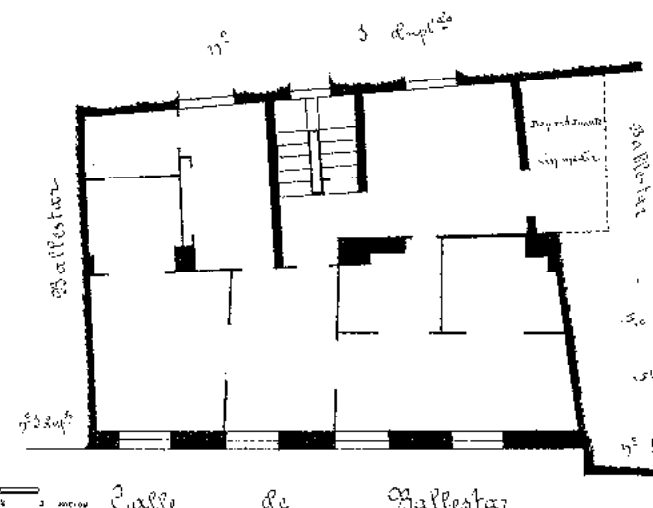
INFORME HISTÓRICO - ARTÍSTICO

Casa de viviendas construida entre medianeas, sobre una parcela amplia, muy irregular y con desarrollo en profundidad, estando edificada solamente la parte anterior, que consta de seis plantas (8+5) rematada en cornisa, casi sin vuelo.

La fachada está revocada y se ordena a partir de cuatro ejes de vanos adintelados y abalconados, cuyo vuelo disminuye en altura, carentes de ornamentación.

Por sus características tipológicas bastante anónimas, podría tratarse de una casa antigua reformada en los siglos XIX-XX.

FUENTES: Archivo Municipal
BIBLIOGRAFÍA:



PLANO PARCELARIO DE ZARAGOZA
Dionisio Casañal Zapatero

INTERVENCIONES PERMITIDAS Y ELEMENTOS A CONSERVAR.
REHABILITACIÓN
FACHADA

ÁREA
5

