

EDIFICIO: MOLINO, Miguel, nº 3

DENOMINACIÓN:



GRADO DE PROTECCIÓN:  
**INTERÉS ARQUITECTÓNICO (B)**

**INFORME HISTÓRICO - ARTÍSTICO**

En 1878 Joaquín Carderera construyó la casa de referencia sobre terrenos de su propiedad y con arreglo al proyecto del arquitecto Fernando de Yarza de (abril de 1878), con la misma composición de fachada que el mismo arquitecto había diseñado en 1868 para la finca contigua y medianera de Alfonso nº 26-Molino 1, propiedad del Marqués de Ayerbe, comunicadas ambas fincas, situación de penetración de propiedades que continúa, habiendo sido objeto de rehabilitación integral ambas recientemente en conjunto (década de los años ochenta).

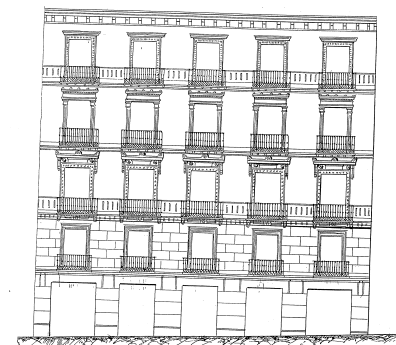
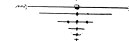
Edificada sobre parcela próxima al cuadrado, la fachada está revocada y se ordena de manera homogénea a partir de cinco ejes de vanos adintelados. La planta baja y la entreplanta responden a la tipología específica de las vías perpendiculares a la calle Alfonso, y están tratadas a modo de basamento compositivo del conjunto, con despiece de sillares simulado en los paramentos, enmascarado en la planta baja por un aplacado de mármol. Los vanos de la entreplanta tienen enmarques moldurados y balcón de poco vuelo.

En las tres plantas alzadas, la fachada es totalmente jerarquizada en cuanto a la ornamentación; los vanos son abalconados, disminuyendo su vuelo en altura, y presentan enmarques de gran riqueza, a base de molduras en jambas y dinteles, cornisas decoradas con palmetas sobre ménsulas en los dinteles son los de la planta primera o "principal", cuya ornamentación se completa con un friso de *junquillos* a modo de zócalo; en la segunda planta, elegantes pilastras sostienen un clásico entablamento, y en el tercero una cornisa vuela sobre el dintel moldurado al igual que las jambas, también con zócalo de *junquillos*. Impostas molduradas las líneas de forjados, y se remata la casa en un alero moldurado sobre canetes ménsula.

La fachada de la casa que no presenta solución de continuidad con la de Alfonso nº 26, se inscribe dentro del eclecticismo de la calle Alfonso de acusada influencia francesa y aire clasicista en este caso.

FUENTES: Archivo Municipal.  
BIBLIOGRAFÍA:

PROYECTO  
de fachada para la casa n.º 3 de la calle de Molino  
que desea renovar D. Joaquín Carderera  
y compañía.

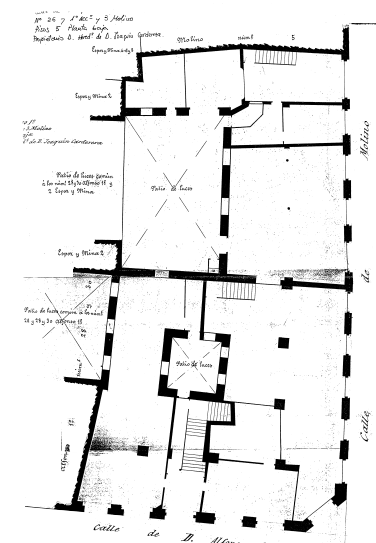


Escala de 5'00 por metro.

Zaragoza 24 de Abril de 1878.

F. de Yarza  
Arquitecto.  
Fernando de Yarza

0 25/711



**PLANO PARCELARIO DE ZARAGOZA**  
Dionisio Casañal Zapatero

INTERVENCIONES PERMITIDAS Y ELEMENTOS A CONSERVAR.

REHABILITACIÓN INTEGRAL  
FACHADA, ZAGUÁN Y CAJA DE ESCALERAS

ÁREA

1

  
AYUNTAMIENTO DE ZARAGOZA