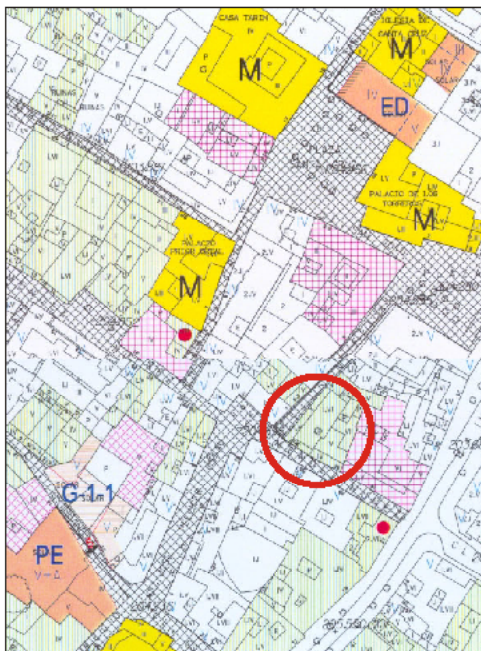


EDIFICIO: MÉNDEZ NÚÑEZ, Casto, nº 29

DENOMINACIÓN:



GRADO DE PROTECCIÓN:
INTERÉS AMBIENTAL

INFORME HISTÓRICO - ARTÍSTICO

Casa edificada sobre parcela muy irregular entre medianerías, que consta de cuatro plantas (8+3) rematada en alero. Recientemente (2001) ha sido objeto de rehabilitación integral.

La fachada está revocada y presenta vanos ordenados y dispuestos en tres ejes. Son adintelados y abalcanados, con antepechos de cuadrado sencillos y repisas de poco vuelo. Carece de ornamentación y se remata en alero sobre dentellones de vuelo medio. El acceso a la finca se sitúa en el vano derecho de la planta baja con puerta de madera tallada con puntas de diamante.

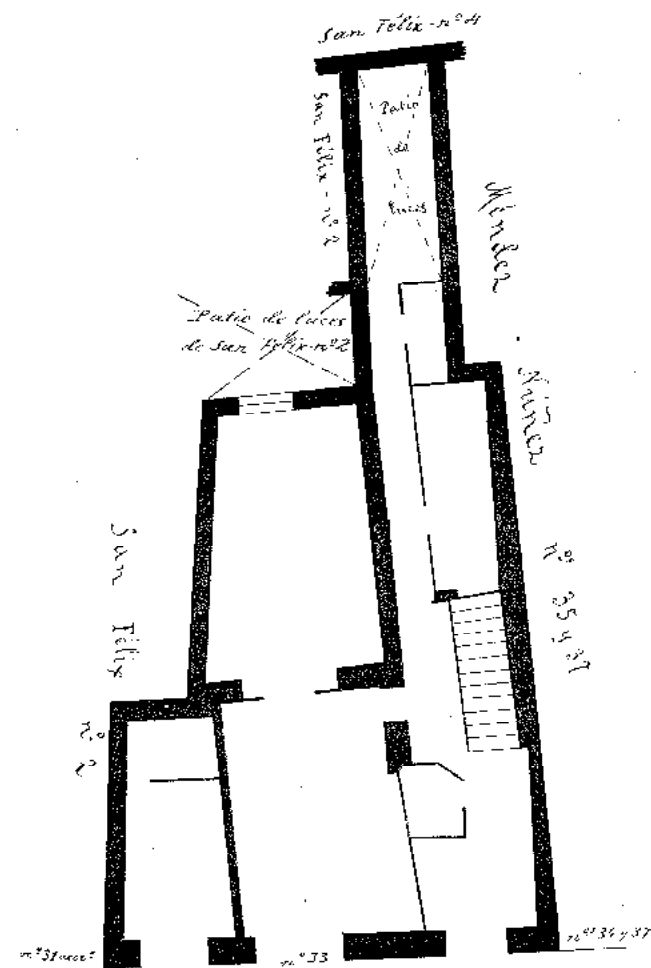
Por las características tipológicas que presenta el edificio en su estado actual, pareceríase de una casa antigua reformada y readenada su fachada en la primera mitad del siglo XIX, de carácter popular.

FUENTES: Archivo Municipal
BIBLIOGRAFÍA:



Calle de *Méndez Nuñez*
Número 33.
Pisos *1ª planta baja*
Propietario, D. *Juan Antonio Irujo*

Escala de 1:100:



Calle de Méndez Nuñez

PLANO PARCELARIO DE ZARAGOZA
Dionisio Casañal Zapatero

INTERVENCIONES PERMITIDAS Y ELEMENTOS A CONSERVAR.
REHABILITACIÓN DE FACHADA

ÁREA
1

