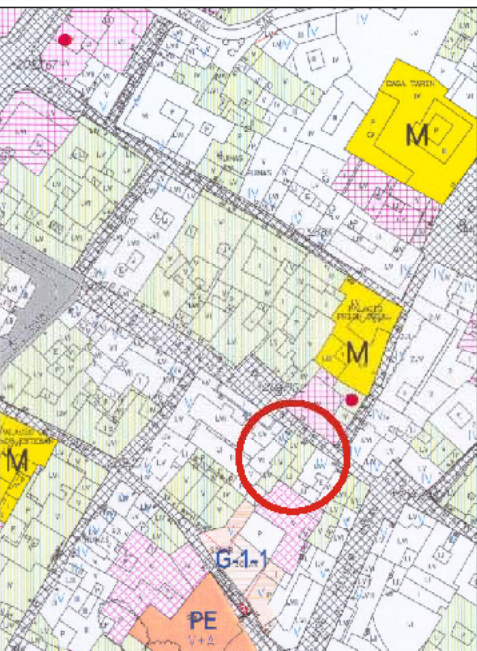


EDIFICIO: MÉNDEZ NÚÑEZ, Casto, nº 22

DENOMINACIÓN:



GRADO DE PROTECCIÓN:
INTERÉS AMBIENTAL

INFORME HISTÓRICO - ARTÍSTICO

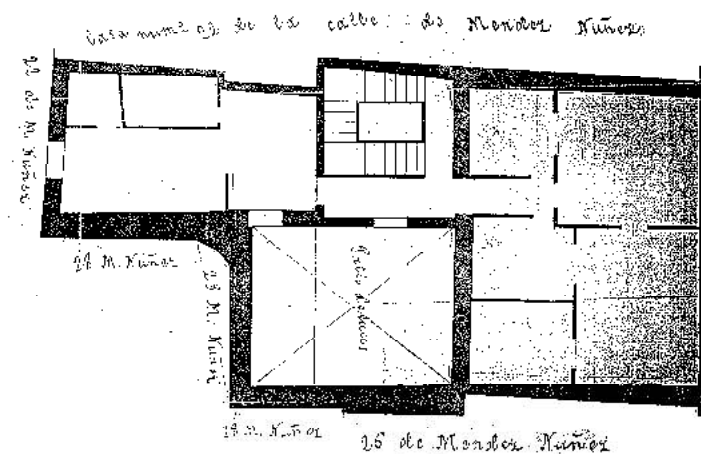
Casa antigua de arquitectura tradicional reformada a mediados del siglo XIX y rehabilitada recientemente (1998).

Está edificada entre medianerías y consta de sótano abovedado y cinco plantas (8+entrepiano+3), rematada en alero. La fachada está revocada y ordenada a partir de dos ejes de vanos adintelados y abalconados en las plantas 1ª y 2ª.

Conservaba rejas tradicionales en la entrepuerta y una imposta moldurada en la planta ático, elementos desaparecidos en la rehabilitación, lo mismo que los enmarques moldurados de los balcones de la 2ª planta.

En el interior conserva bodegas abovedadas y en la planta baja dos columnas del siglo XVI en uno de los locales comerciales.

FUENTES: Archivo Municipal
BIBLIOGRAFÍA:



Casa núm. 24 de la calle de Mendez Nuñez
Planta del 1º piso. Dirección
Propietario: A. Mariano Simón

Mendez Nuñez 24

PLANO PARCELARIO DE ZARAGOZA
Dionisio Casañal Zapatero



INTERVENCIONES PERMITIDAS Y ELEMENTOS A CONSERVAR.

REHABILITACIÓN
FACHADAS, CAJA DE ESCALERAS, BODEGA, COLUMNAS, ETC.

ÁREA

1

