

EDIFICIO: MÉNDEZ NÚÑEZ, Casto, nº 15

DENOMINACIÓN:



GRADO DE PROTECCIÓN:  
**INTERÉS AMBIENTAL**

**INFORME HISTÓRICO - ARTÍSTICO**

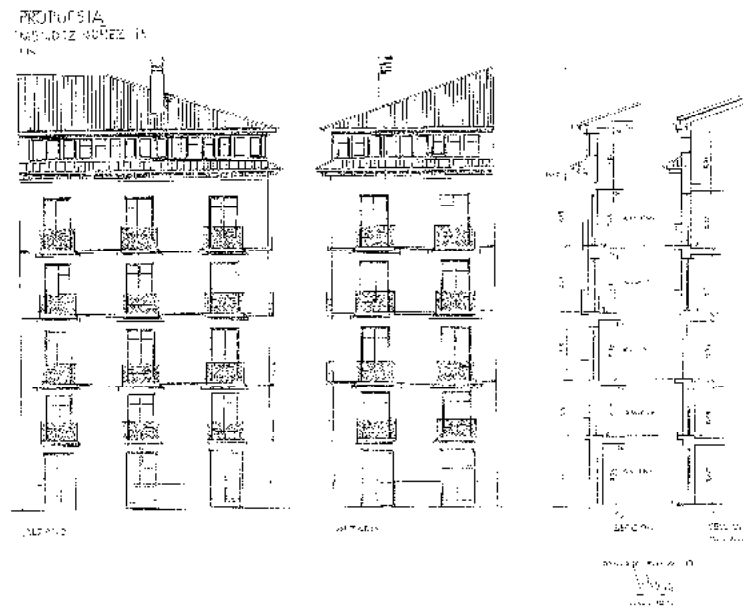
Edificada entre medianerías, sobre parcela media próxima al rectángulo, con fachada a Méndez Núñez y a la que se llamó plazuela de la Catira, consta esta casa de seis plantas (3+4+ático) y sótano, rematada en alero. Fue rehabilitada de manera integral en 1991-1993.

Las fachadas son revocadas y se ordenan a partir de ejes de vanos adintelados y abalcanados en las plantas alzadas. En la planta baja se simula despiece de sillares, concebida como basamento del edificio y fruto de la reforma se abren vanos en arco escarzano.

En las plantas alzadas los balcones presentan vistosos antepechos de forja, con motivos musicales (liras) y curvilineos. Se han decorado los vanos con guineados moldurados y se marcan las líneas de forjados bien con impostas molduradas o incisas. Remata la planta cuarta un alero sobre el que se eleva el ático antiguo recreado sustancialmente en la rehabilitación, y rematado por otro alero de menos vuelo.

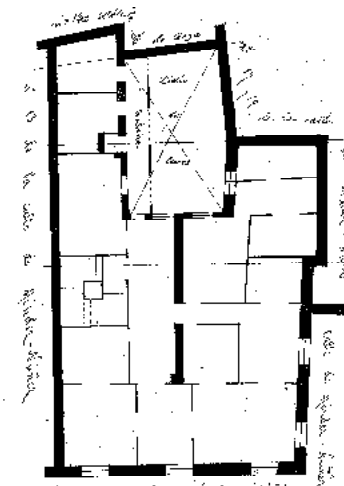
Por las características tipológicas, se trata de una casa antigua, reformada a comienzos del siglo XX (rejas) y rehabilitada íntegramente (1992-93), dentro de la línea del eclecticismo academicista.

FUENTES: Archivo Municipal  
BIBLIOGRAFÍA:



Méndez-Núñez nº 15<sup>a</sup>

Propuesta de restauración de fachada  
y rehabilitación integral del edificio  
Zona para patrimonio cultural de Zaragoza



PLANO PARCELARIO DE ZARAGOZA  
Dionisio Casañal Zapatero

INTERVENCIONES PERMITIDAS Y ELEMENTOS A CONSERVAR.  
REHABILITACIÓN DE FACHADA Y CERRAJERÍAS

ÁREA  
1

