

EDIFICIO: MÉNDEZ NÚÑEZ, Casto, nº 11

DENOMINACIÓN:



GRADO DE PROTECCIÓN:  
**INTERÉS AMBIENTAL**

**INFORME HISTÓRICO - ARTÍSTICO**

Esta casa de viviendas está edificada entre medianerías, sobre parcela estrecha y desarrollo en profundidad en forma de "L" invertida, y consta de cuatro plantas (B+3) y sótano, rematada en alero.

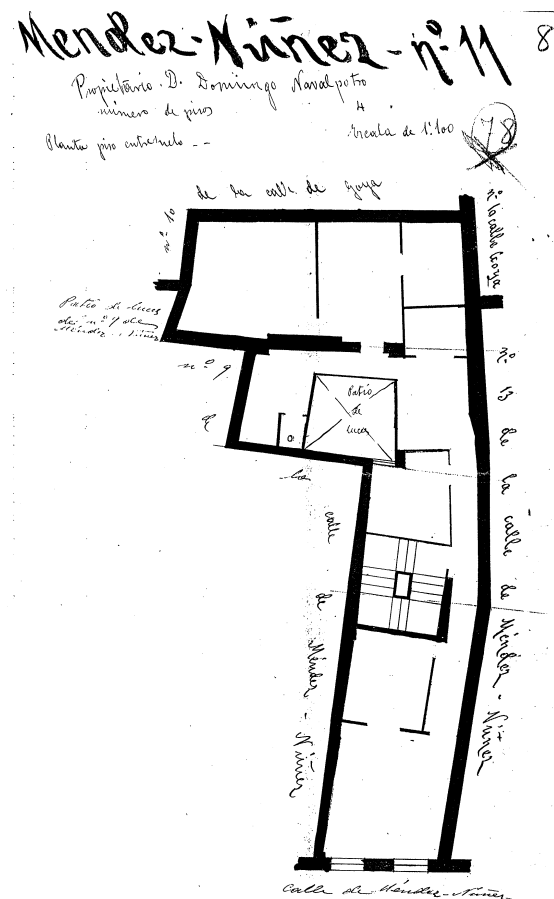
Su fachada es de ladrillo revocado, de composición muy simple, ordenada a base de dos ejes de vanos adintelados y abalconados (con antepecho corrido en la primera planta alzada), cuyo vuelo y tamaño disminuye en altura progresivamente.

El edificio no presenta ningún tipo de ornamentación en su fachada, rematándose con un alero de madera sobre canetes ménsula. La planta baja se encuentra muy desfigurada por el uso comercial.

Es interesante el antepecho de foija antigua de la primera planta, con apoyo en el muro.

Por las características del edificio y algún elemento como el antepecho corrido de los vanos de primera planta citados, probablemente se trata de una casa antigua del siglo XVIII, reformada su fachada en el siglo XIX.

FUENTES: Archivo Municipal.  
BIBLIOGRAFÍA:



PLANO PARCELARIO DE ZARAGOZA  
Dionisio Casañal Zapatero

INTERVENCIONES PERMITIDAS Y ELEMENTOS A CONSERVAR.

REHABILITACIÓN  
FACHADA Y CAJA DE ESCALERAS

ÁREA

1