

EDIFICIO: MÉNDEZ NÚÑEZ, Casto, nº 4 /
PLAZA DE SAS
DENOMINACIÓN:

GRADO DE PROTECCIÓN:
INTERÉS AMBIENTAL

INFORME HISTÓRICO - ARTÍSTICO

La primera noticia documental de esta casa corresponde a la reconstrucción de la que debió ser fachada principal a plaza de Sas, quitándose a la nueva línea. José de Yza proyectaba esta reforma por encargo del propietario de la casa, Desiderio Salvador, en 1866. A finales del siglo XIX el edificio era reformado de nuevo, pero en este caso a la fachada reayente a Méndez Núñez, proyectada también por Yza en 1905 para el propietario, 8. Valero Español. Recientemente, ha sido rehabilitada de manera integral.

La casa está edificada entre medianerías, sobre parcela amplia e irregular, con fachada a dos calles paralelas, y consta de cinco plantas (B+4) y sótano, rematada en alero.

La fachada reayente a Méndez Núñez es de ladrillo revocado, de composición simétrica y homogénea, ordenada a base de cinco ejes de vanos, adintelados y abalconados (siendo los tres centrales de las tres primeras plantas de pisos, corridos), cuyo vuelo y tamaño disminuye en altura progresivamente. En los dos extremos de la fachada, a la altura de la segunda planta de pisos, se sitúan dos miradores de hierro y cristal. Todos los vanos presentan enmarques en plano resaltado con cabezales en arco y cornisa, alguno de ellos con decoración floral incisa en los dinteles. Impostas molduradas recorren la fachada a la altura de las líneas de torjados. Remata el edificio un alero de madera sobre canchales ménsula. La planta baja se encuentra muy desgajada por el uso comercial. Únicamente conserva la puerta de acceso al edificio de madera y foja.

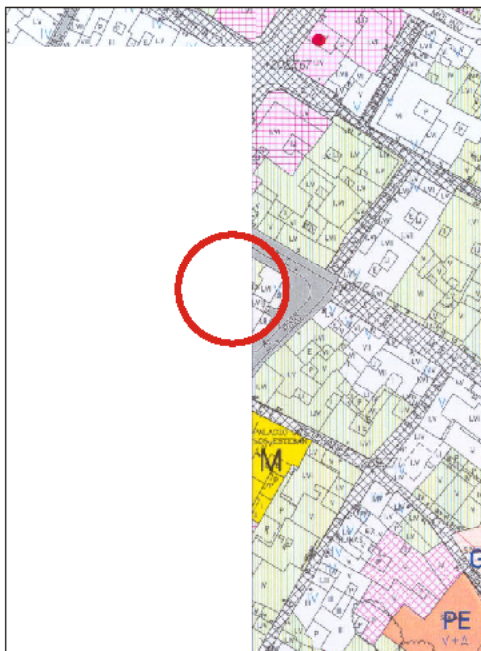
La fachada reayente a la plaza de Sas es revocada y se ordena a partir de dos ejes de vanos, adintelados y abalconados en altura, con ménsula de fina molduración. Impostas molduradas marcan las líneas de torjado y se corona por una cornisa de acanalado perfil.

A la vista de las características tipológicas del edificio, se trata de una construcción antigua reformada en el siglo XIX (1866-1896). A la estética academicista de comienzos de la segunda mitad del siglo XIX corresponde la fachada de plaza de Sas. La reayente a Méndez Núñez se inserta en el eclecticismo moderado, también de planteamiento muy academicista.

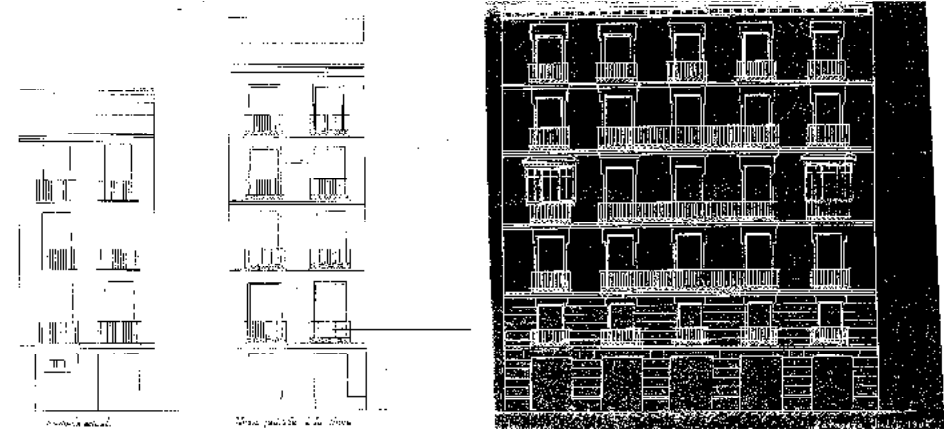
FUENTES: Archivo Municipal.

BIBLIOGRAFÍA:

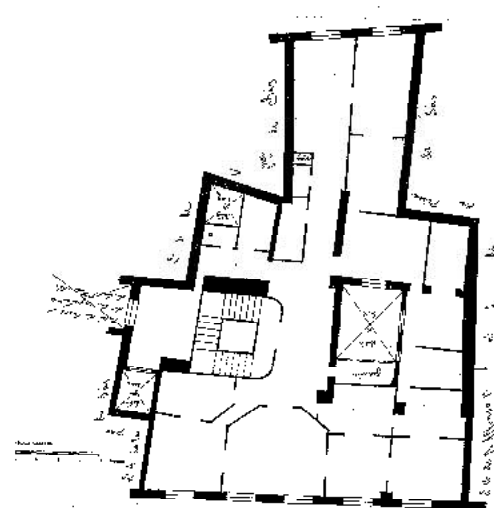
MARTÍNEZ VERÓN, Jesús. Arquitectura Aragonesa 1885-1920. Anta el umbral de la modernidad. Zaragoza 1993.



PLANO DE LA TIPOLOGÍA EXISTENTE. LINEA EXISTENTE DE LOS
FRENTE DEL EDIFICIO A LOS CUERPOS ADJACENTES Y SU TORJA
FACHADA TORJA DEL ALERO PLAZA DE SAS



Manuscrits and notes in Spanish, including the name 'Dionisio Casañal Zapatero' and dates like '1905'.



PLANO PARCELARIO DE ZARAGOZA
Dionisio Casañal Zapatero



INTERVENCIONES PERMITIDAS Y ELEMENTOS A CONSERVAR.
REHABILITACIÓN DE FACHADAS, CARPINTERÍAS Y CERRAJERÍAS

ÁREA
1

